



Vue panoramique à l'Ouest



Un panorama à conserver



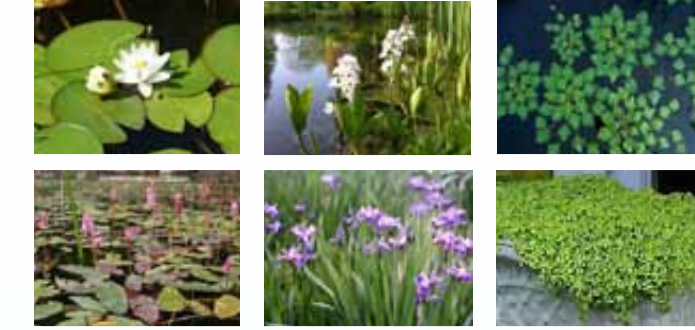
Aménager l'entrée du studio



Équilibrer les terrassements



Une palette végétale champêtre et japonisante



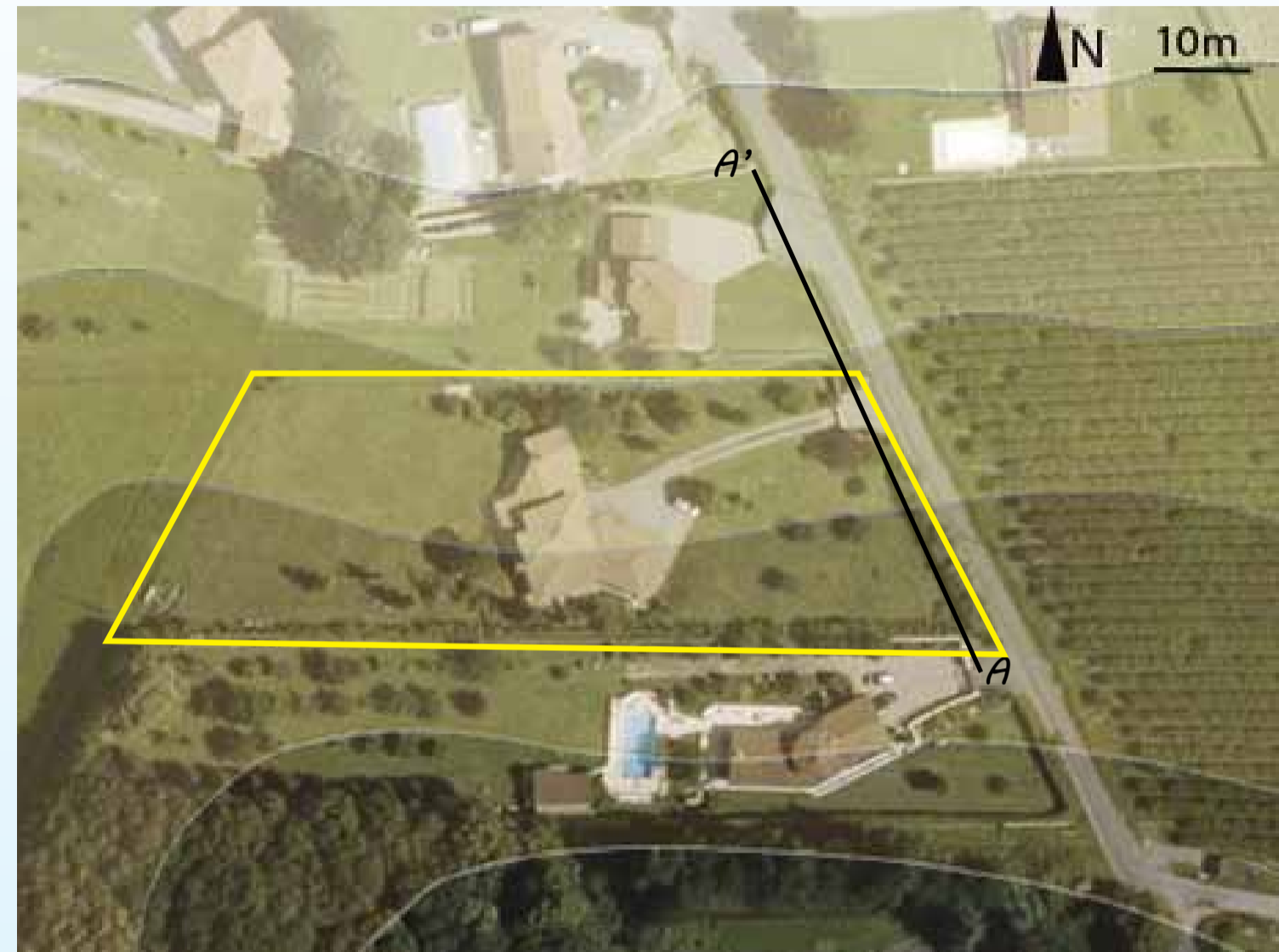
# UN RELIEF MARQUÉ



Un projet à flanc de coteaux



Absence de vis-à-vis à l'ouest et à l'est



Vis-à-vis au Nord et au Sud à réduire



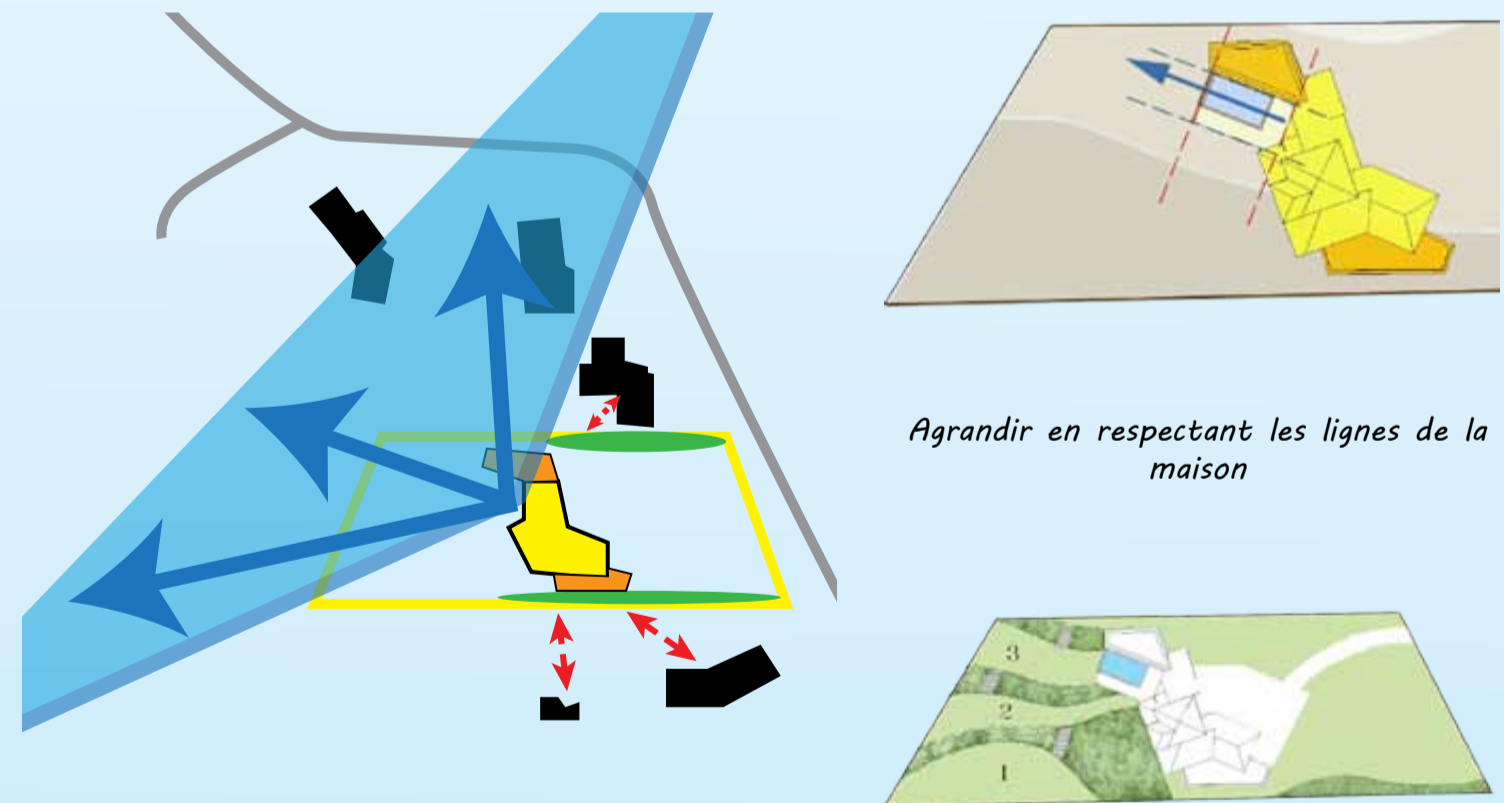
Une piscine guidant le regard



Des terrasses cadrant les vues



Le bassin, lien du jardin



Agrandir en respectant les lignes de la maison

Conserver et valoriser les vues sur la vallée

## Modeler le relief pour profiter de l'espace



Elodie CHAMBRON, Licence professionnelle infographie paysagère - Session 2014-2015

# UN DÉNIVELÉ VALORISÉ



Le terrain, situé à flanc de coteaux, propose naturellement un panorama intéressant mis en valeur par la création de terrasses. Les différentes strates végétales permettent de cadrer les vues sur le paysage lointain. Cet effet de cadrage est accentué par la piscine à débordement. Enfin, ce jardin propose de multiples ambiances, à la fois moderne à proximité de la maison et de plus en plus champêtre en s'éloignant vers la cascade.



## Créer des fenêtres paysagères



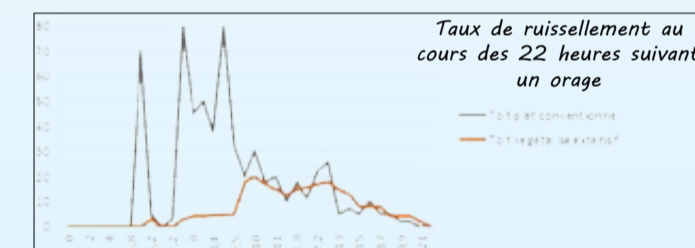
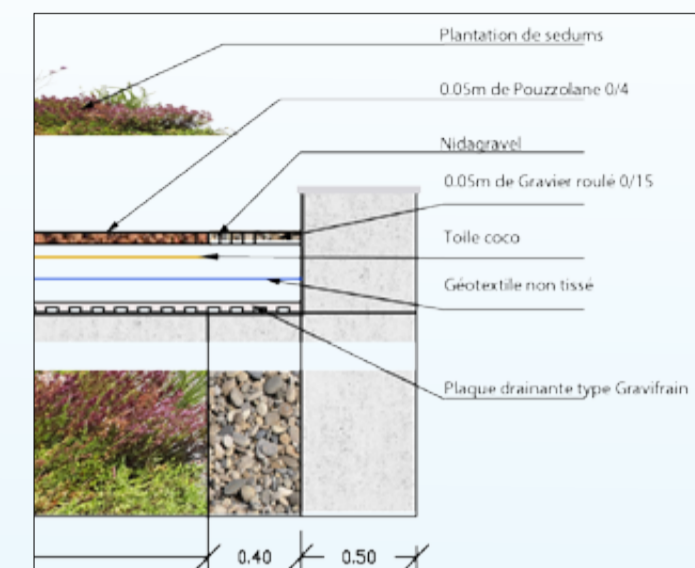
Elodie CHAMBRON, Licence professionnelle infographie paysagère - Session 2014-2015

# UNE GESTION DES EAUX RÉFLÉCHIE



- 1- Carex variegata
- 2- Erica carnea
- 3- Ophiopogon niger et japonicus
- 4- Carex comans
- 5- Hibiscus syriacus
- 6- Betula utilis 'Jacquemontii'
- 7- Juniperus communis
- 8- Euonymus europaeus
- 9- Lonicera nitida
- 10- Nandina domestica
- 11- Arbutus unedo
- 12- Prunus lusitanica
- 13- Ilex aquifolium
- 14- Quercus ilex
- 15- Cornus alba 'Elegantissima'
- 16- Cornus kousa
- 17- Pinus nigra en plateaux
- 18- Acer palmatum dissectum 'Garnet'
- 19- Acer palmatum atropurpureum
- 20- Acer davidii
- 21- Carpinus betulus
- 22- Corylus avellana

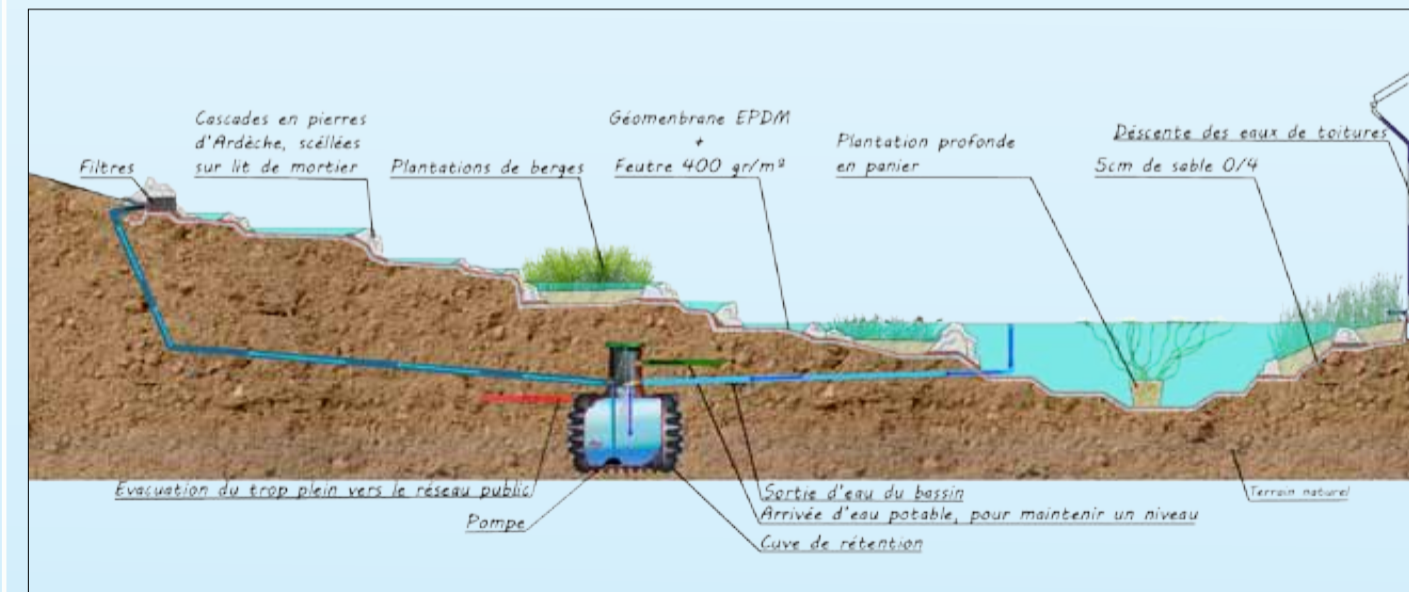
- A- Helixine
- B- Dryopteris erythrosora
- C- Ophiopogon japonicus
- D- Ophiopogon nigra
- E- Erica carnea
- F- Menyanthe trifolia
- G- Nymphaoides peltata
- H- Acorus calamus 'Variagata'
- I- Iris versicolor
- J- Nymphaea alba
- K- Persicaria amphibium



## Ecrêter les eaux de toitures



## Récupérer les eaux pluviales



Chiffrage total : 112 720,86€ (hors piscine et terrassements)

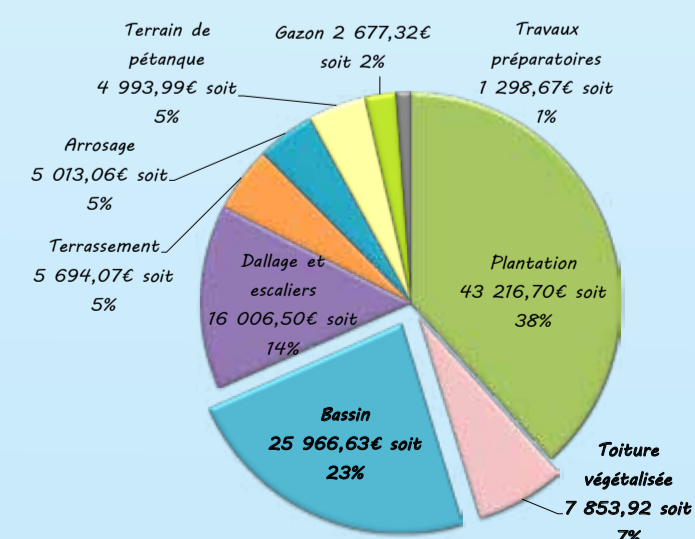
Bassin: 25 966,63€

Mise en forme du bassin : 5 218,74€  
Fourniture et pose du liner EPDM + feutre : 4 766,97€  
Composition de rochers de l'Ardèche : 8 447,33€  
Aménagement d'une série de cascades : 1 574,99€

Filtration : 1 632,48€  
Aérateur : 208€  
Éclairage : 485,32€  
Alimentation électrique : 800€  
Cuve de récupération des eaux de pluie : 2 832,80€

Toiture végétalisée: 7 853,92€

Fourniture et mise en place de la couche drainante : 1 224,70€  
Fourniture et mise en place des bandes stériles : 1 120,52€  
Fourniture et mise en place de la couche de culture : 1 393,65€  
Fourniture et plantation des Sédums (25/m²): 4 115,05€  
Soit un coût moyen de 49,68€/m²



Elodie CHAMBRON, Licence professionnelle infographie paysagère - Session 2014-2015