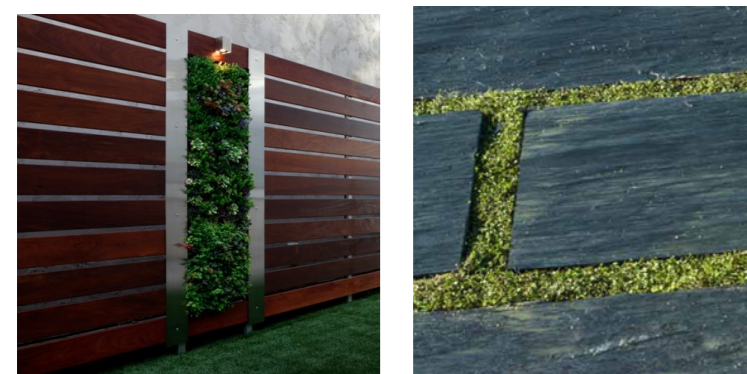
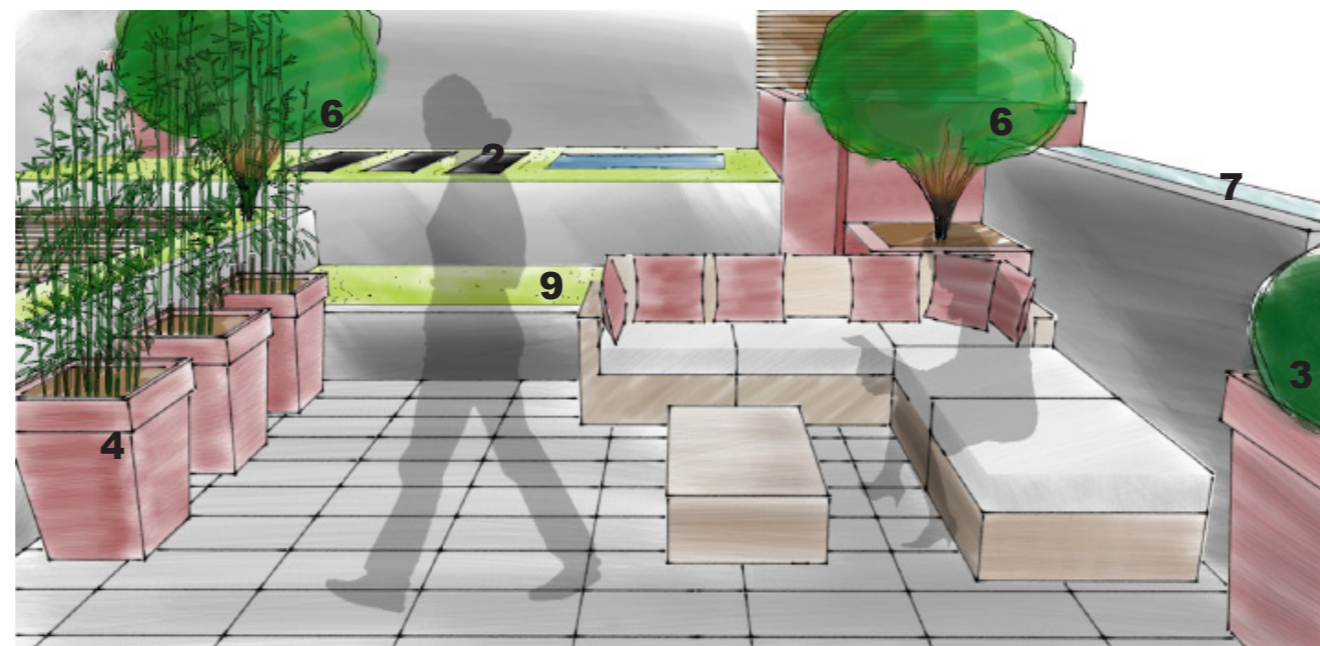


AMENAGEMENT D'UN JARDIN PARTICULIER EN TERRASSE

- 1- Spa de forme cubique pour rester dans l'esprit du jardin
- 2- Dalles de schiste ardoisier pour permettre l'accès au spa
- 3- Boule de buis plantées dans des pots cubiques pour donner un aspect moderne
- 4- Bambous donnant de la hauteur pour accompagner les volumes en terrasse
- 4- Bambous donnant de la hauteur pour accompagner les volumes en terrasse
- 5- Palissades permettant d'habiller les murs et d'y faire grimper des végétaux
- 6- Végétaux taillés en cèpée pour pouvoir voir au travers et faire apparaître le tronc pour le mettre en valeur
- 7- Bassin pour donner une ambiance de fraîcheur et de repos
- 8- Salon de jardin pour se détendre et se rejoindre entre amis
- 9- Espace engazonné pour éviter l'envahissement des plantes et donner de la verdure



Grimpantes aménageant la palissade et joints engazonnés pour les dalles de schiste



Salon de jardin, simple, sobre de par sa forme et sa couleur.



Boules lumineuses pour répondre à la demande de lumières et donner un aspect cozi et Laitue d'eau compléter le bassin



Bassin se déversant dans le niveau inférieur par le biais d'une lame d'eau. Très tendance de nos jours



Buis et Bambous en pot pour aménager l'extérieur