

# Une copropriété au coeur d'Épinal

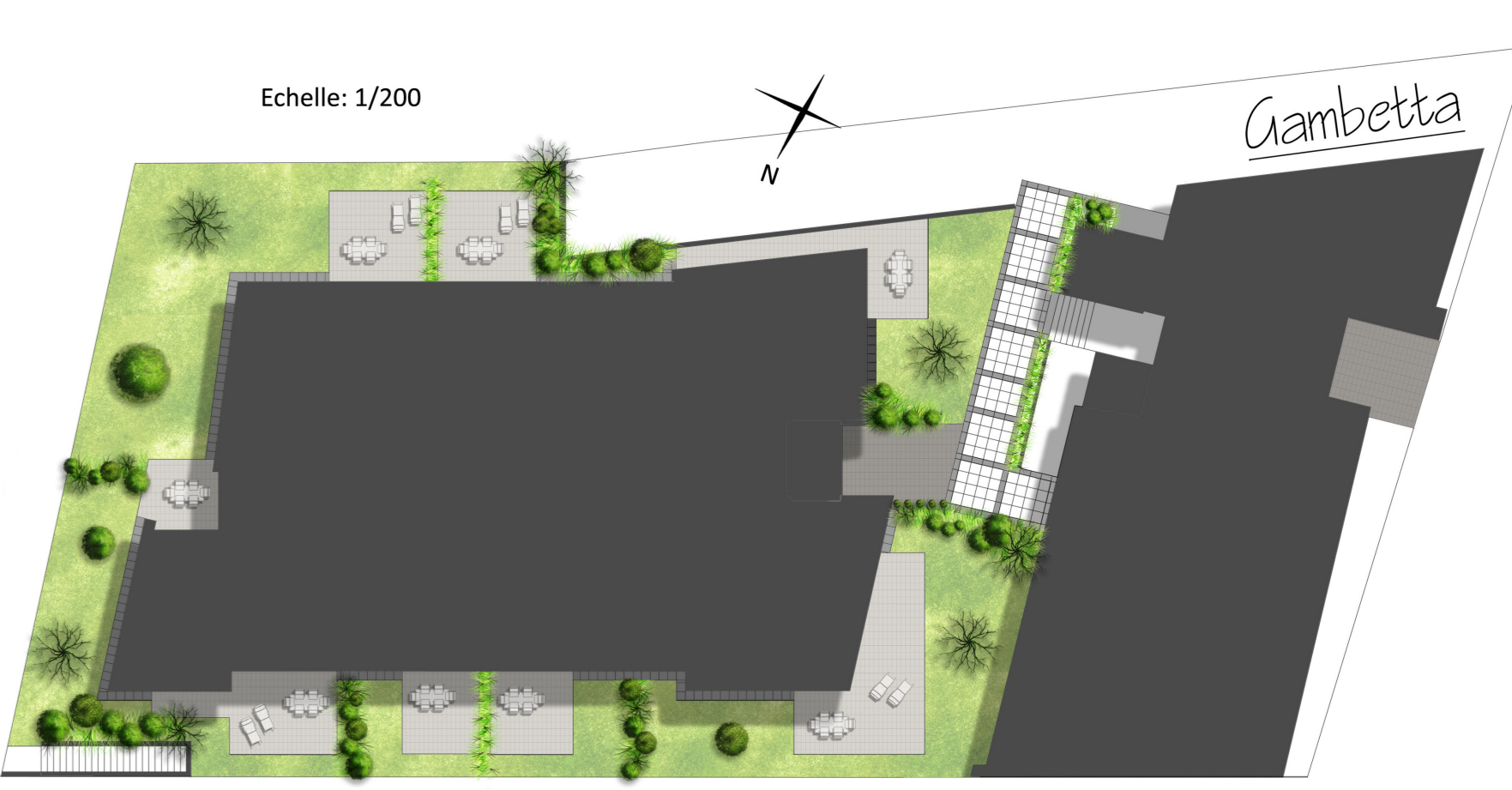
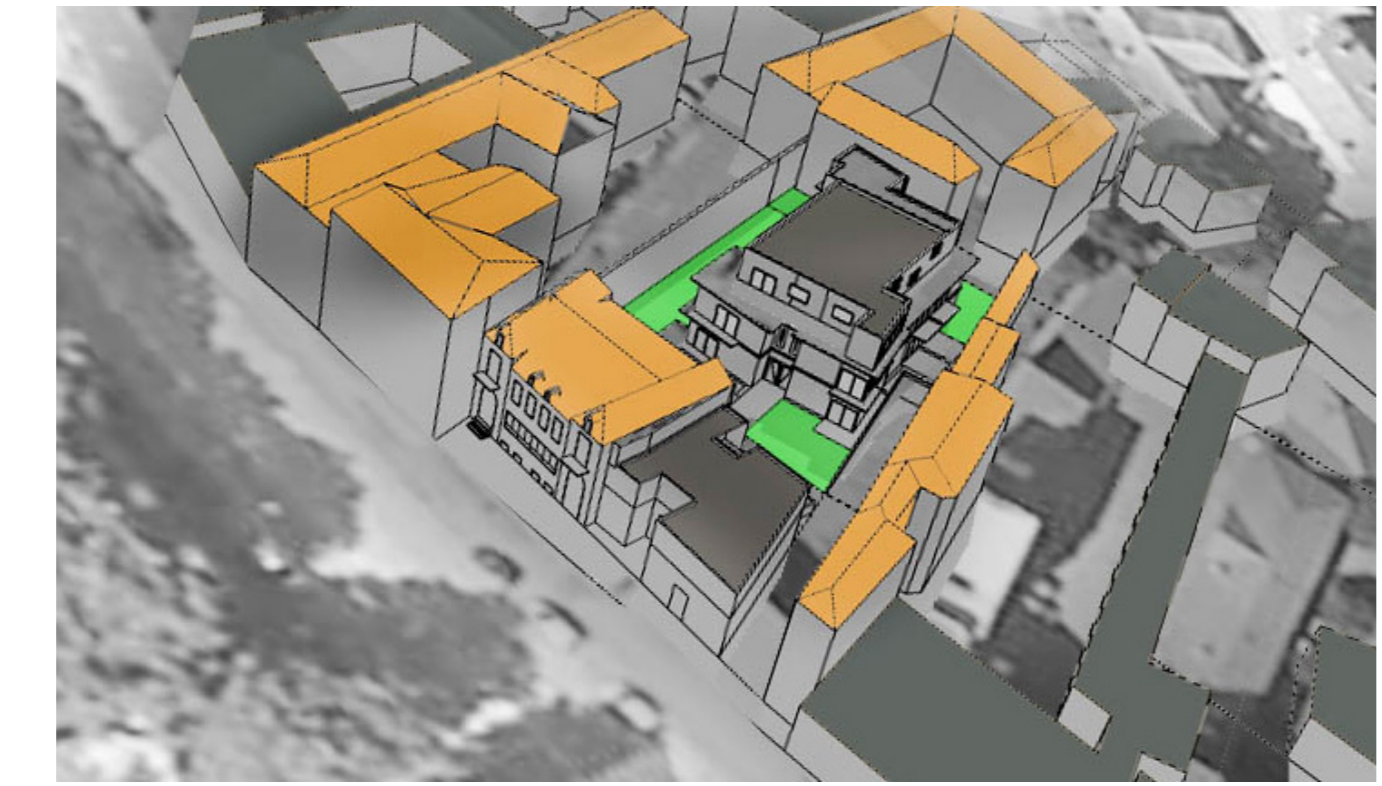
# Des jardins privés tous différents

# Des végétaux adaptés aux contraintes

UNE SITUATION EN CENTRE VILLE



UN BÂTIMENT ENCLAVÉ



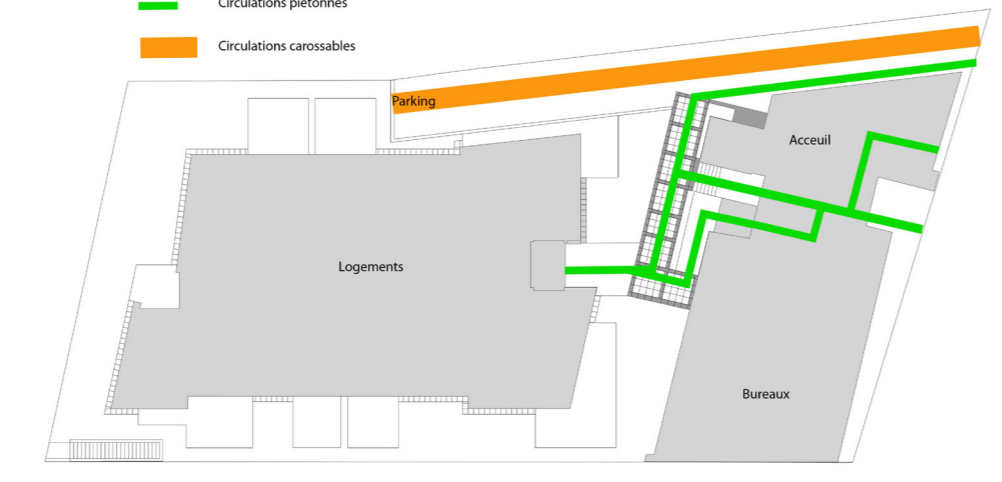
UNE ARCHITECTURE À CONSERVER



DES BUREAUX ET DES LOGEMENTS



CIRCULATIONS ET ACCÈS



DES JARDINS PRIVATI FS



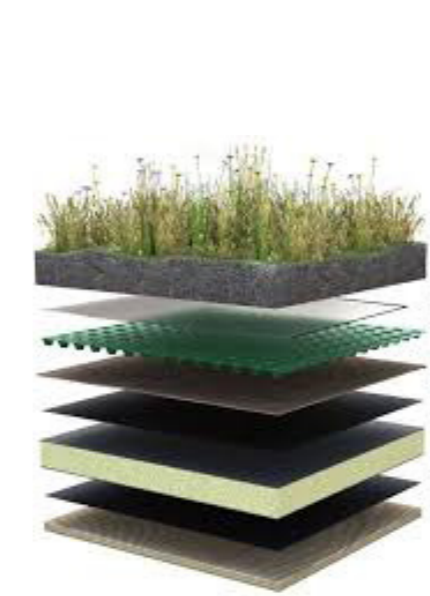
DU GRIS AU VERT...



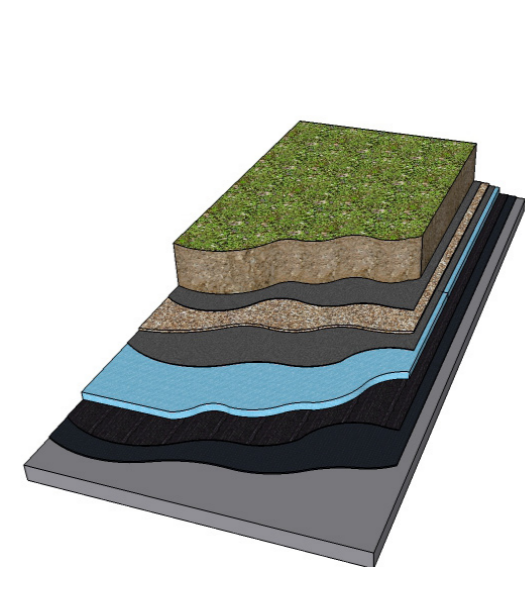
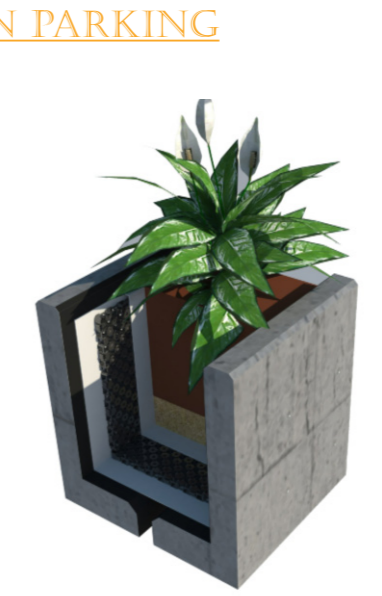
UNE ENTRÉE ET DES JARDINS ATTRAYANTS



UN SYSTÈME RACINAIRE TRACANT



VEGETATION  
SUBSTRAT VEGETAL  
COUCHE DE PROTECTION  
DRAINAGE  
MEMBRANE ETANCHE RESISTANTE  
AUX RACINES  
ISOLANT EN PLAQUE  
PARE VAPEUR  
SUPPORT



UN JARDIN SUR UN PARKING

UNE NATURE QUI S'IMPLANTE

UNE APPROCHE ÉCONOMIQUE DU CHANTIER

Quelques chiffres

POSE DES TERRASSES	13 230.00 €
DALLAGE ENTRÉE	7 950.00 €
PLANTATION	12 753.00 €
ARROSAGE AUTOMATIQUE	9 545.00 €

Synthèse du chantier

TOTAL HT	126 000 EUROS
MATÉRIAUX LES PLUS ONÉREUX	DALLES GRANIT, JARDIN SURÉLEVÉ
TÂCHE LA PLUS COMPLEXE	PRÉPARATION DU SOL ET MACONNERIE
SURFACES TOTAL DES JARDINS	752 M²
CONTRAINTE	TRÈS OMBRAGÉ
AVANTAGE	LOGEMENTS «VERTS» AU CENTRE VILLE