

UN ANCIEN CORPS DE FERME

ANALYSE ET INTENTIONS DU PROJET D'AMÉNAGEMENT PAYSAGER

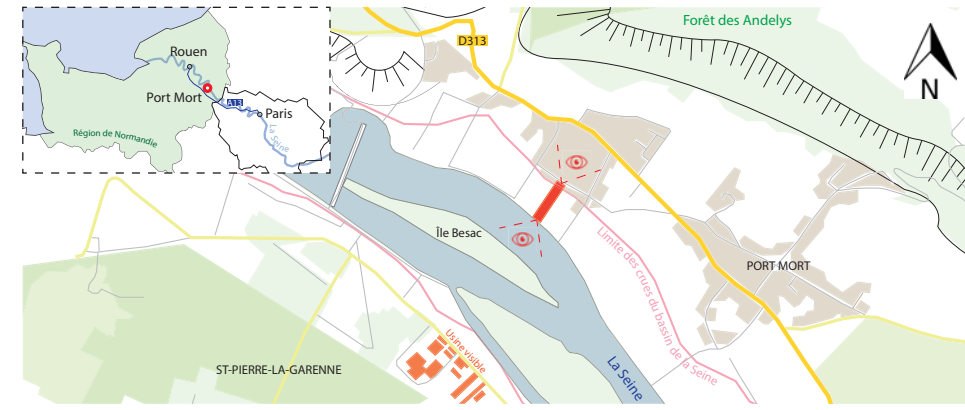


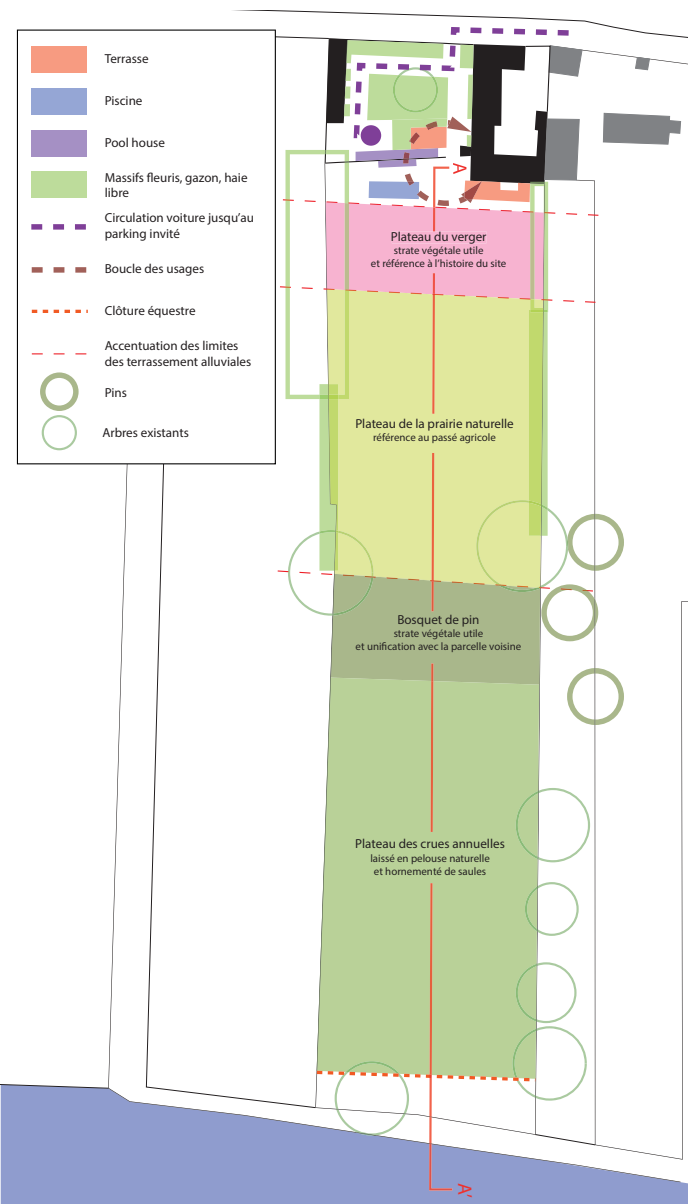
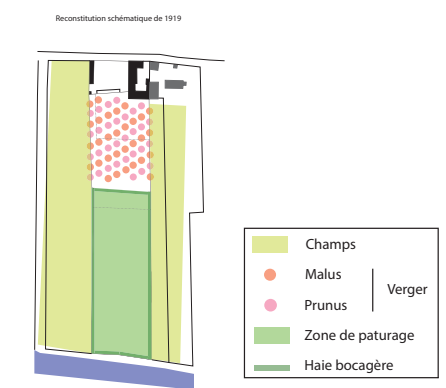
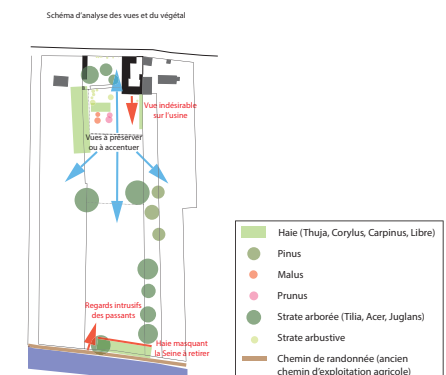
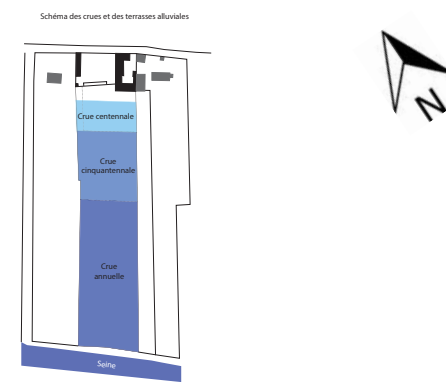
Photo panoramique avec vue sur la Seine en direction du Sud Ouest



Vue sur la maison en direction du Nord Est



Vue sur la cour de la maison



UN PROJET BASÉ SUR LES TERRASSES DES CRUES DE SEINE



1 Vue sur la Seine

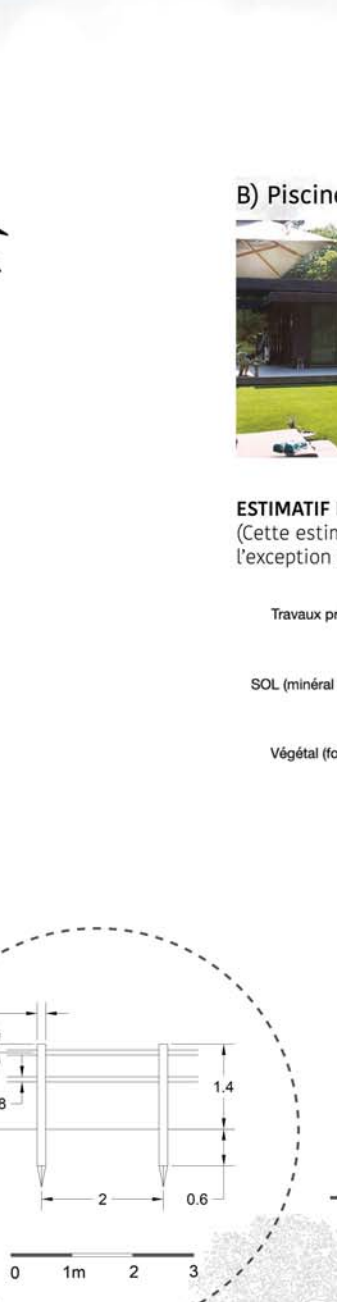
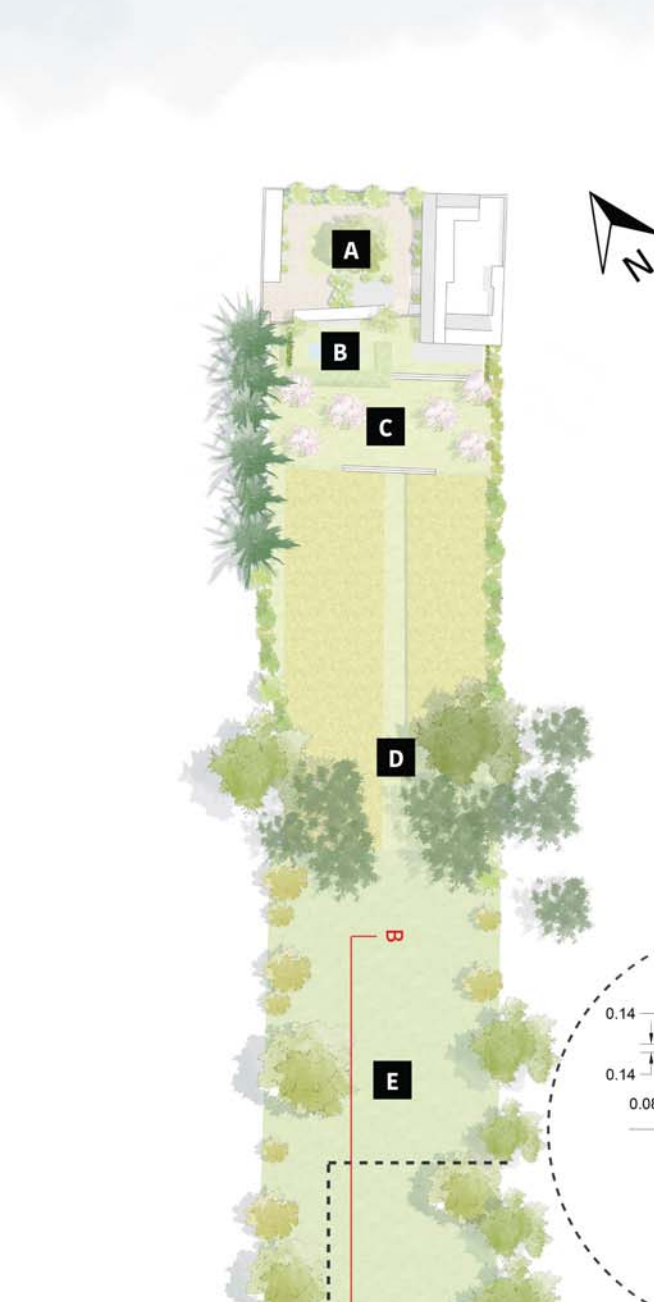


2 Vue sur le pool house



3 Vue sur la cour du corps de ferme

UN JARDIN AVEC 5 AMBIANCES



DÉTAIL TECHNIQUE D'UNE CLÔTURE ÉQUESTRE
Pour 40 ml dans le projet l'estimatif est de 3900€, ce qui vaut à 97,5€ le ml.

A) Cour du corps de ferme à la floraison blanche et aux ambiances de campagne



B) Piscine avec pool house ornementées de figuier, de mix border et de monomasse de pennisetum



C) Le verger de Prunus et Malus



D) Espace nomade entre la prairie et les pins



D) Espace des saules



ESTIMATIF DES TRAVAUX : 113 432 € H.T.
(Cette estimatif prend en compte tout les travaux à l'exception des travaux de la piscine et du pool house)

