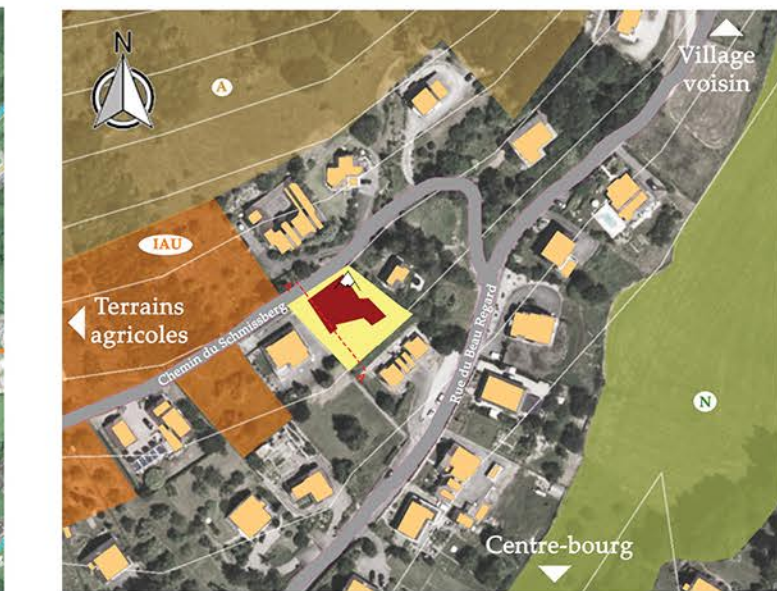
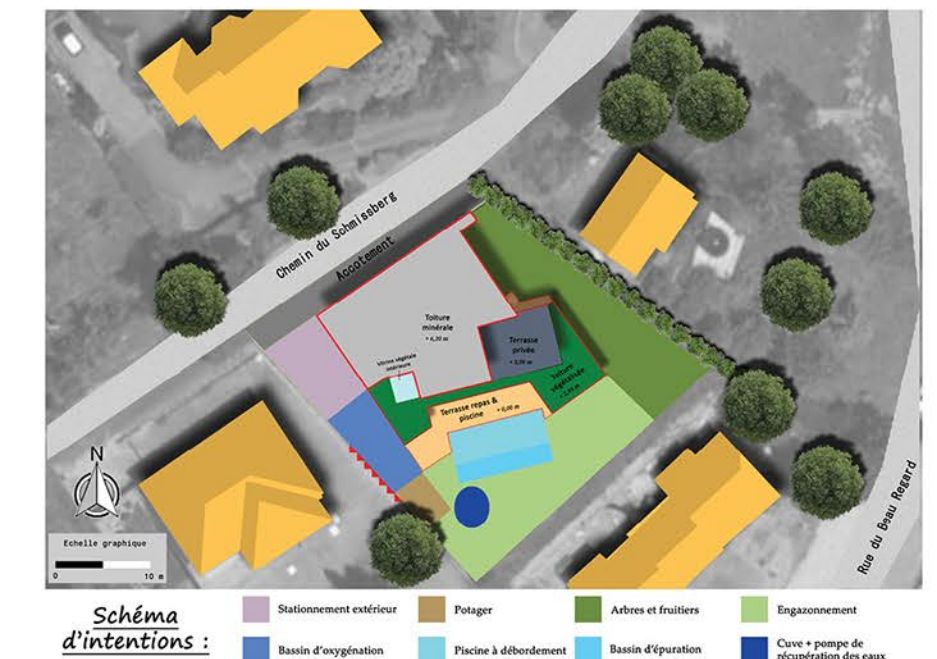


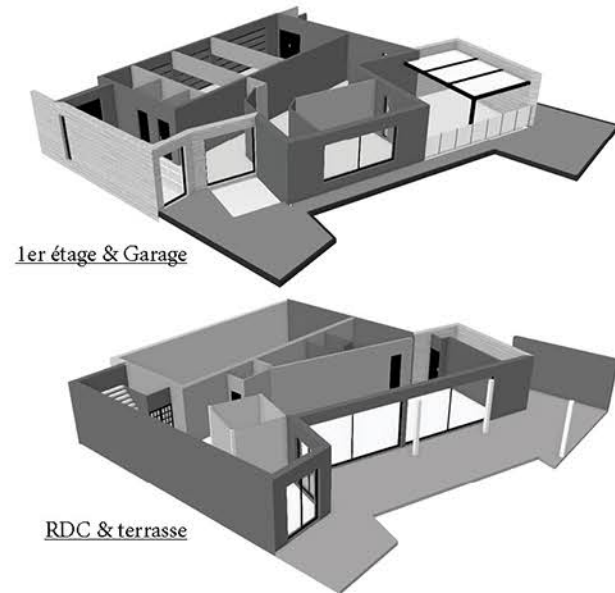
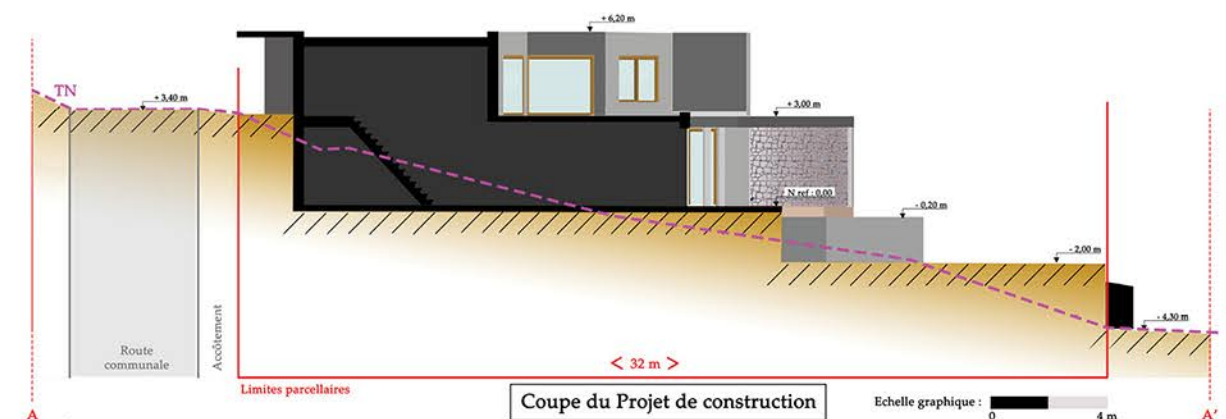
Un projet de construction dans le ballon des Vosges



Parcelle : 900 m²
Emprise au sol : 420 m²



VUE SUR LE LOINTAIN



1er étage & Garage

RDC & terrasse

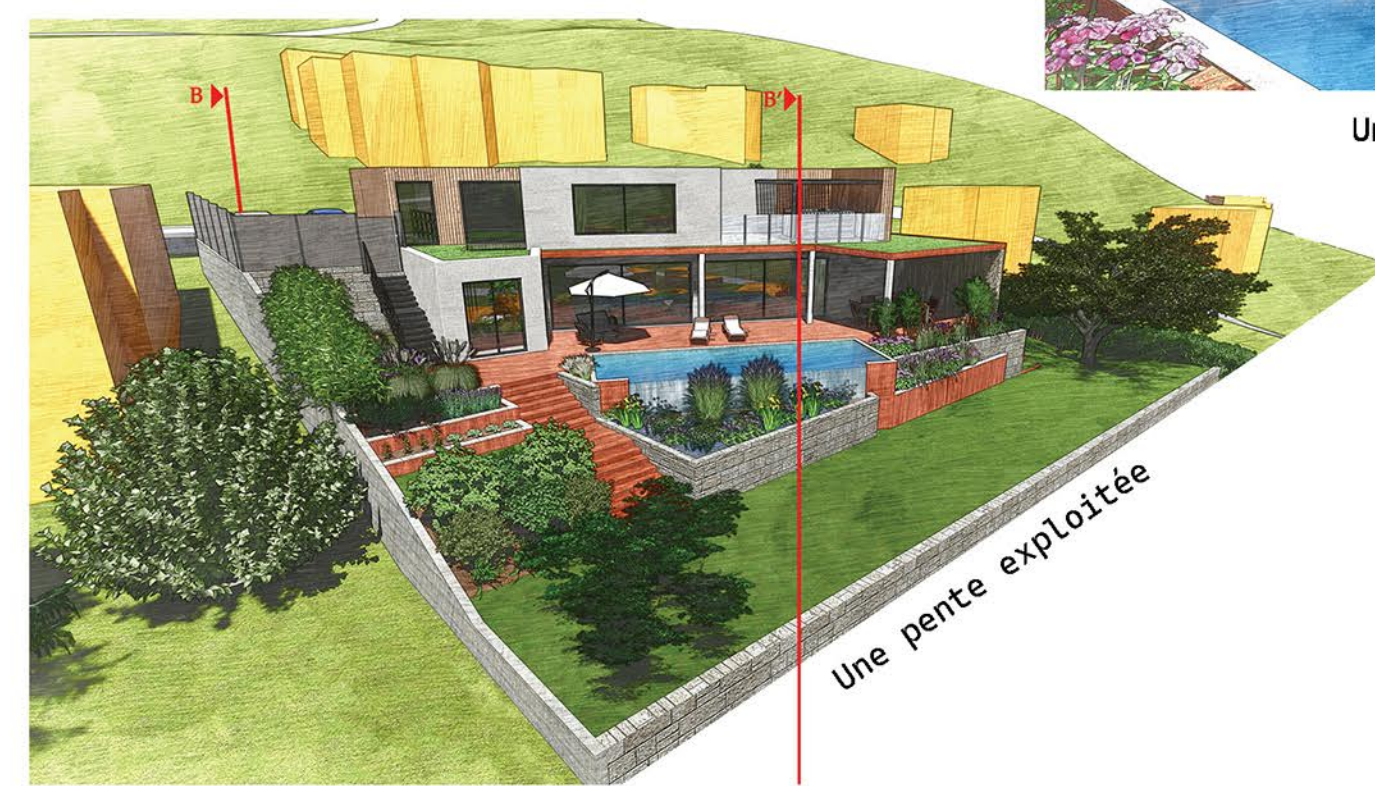
Aménagement à base de filtration naturelle



Bassin d'oxygénation



Une ouverture exceptionnelle sur le paysage



Une pente exploitée



Bassin de filtration

Précisions techniques

Bassin de filtration

- Alisma Plantago-aquatica
- Calthe palustris
- Iris pseudacorus 'variegata'
- Menyanthes aquatica
- Phragmites australis

Bassin d'oxygénation

- Stratiotes aloides
- Ceratophyllum demersum
- Cressida helmsii
- Eloëa Canadensis
- Hippuris vulgaris
- Potamogeton crispus

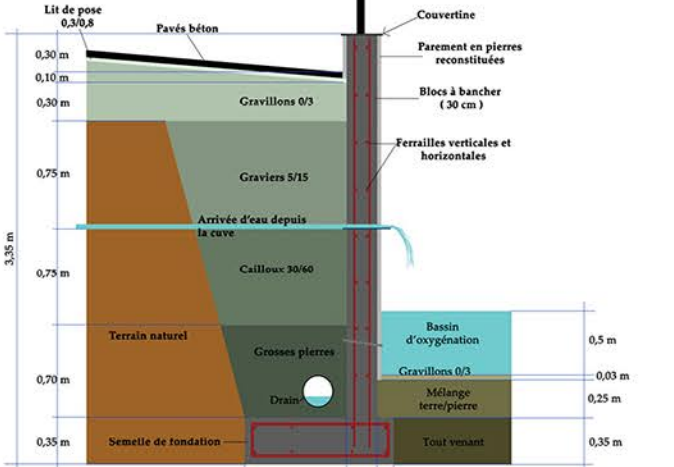
Vivaces & Graminées

- Stipa tenuissima
- Pennisetum alopecuroides 'Hameln'
- L'Yrpe muscari
- Lavandula 'Hidote'
- Festuca glauca 'Elijah Blue'
- Elymus magellanicus
- Cortaderia selloana
- Calamagrostis austiflora
- Achillea sibirica

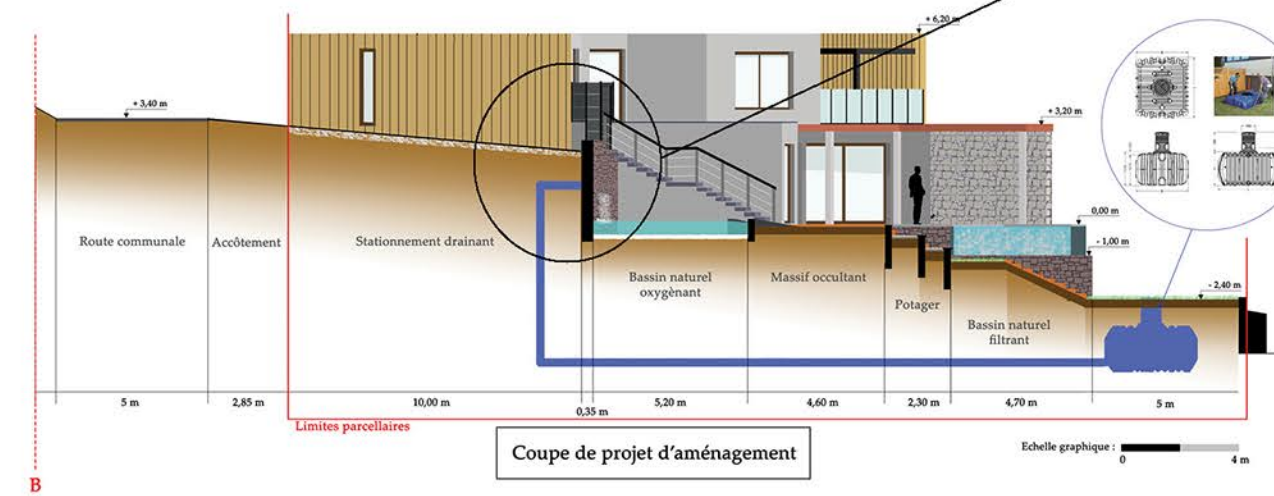
Arbres & Arbustes

- Rubus odoraefolius
- Quercus robur
- Prunus spinosa
- Prunus cerasus
- Populus tremula
- Fragaria muricata 'Dino'
- Betula nana
- Acer palmatum
- Prunus Incisa 'Yoyo NoMa'

Coupe technique schématique d'un mur de soutènement



Désignation	Unité	Prix U	Quantité	Total HT
Blocs à bancher 50x20x30cm	Pièce	2,30 €	150	345,00 €
Ferrailage diam. 10mm	MI	1,20 €	240	288,00 €
Ferrailles de semelle 15/35 cm - 6ml	Pièce	120 €	3	360,00 €
Béton coulé	M3	150 €	4,5	675,00 €
Parement pierre reconstituées	M ²	100 €	16,5	1 650 €
Main d'oeuvre	M ²	85 €	15	1 275,00 €
				Total : 4 593,00 € HT



Coupe de projet d'aménagement

