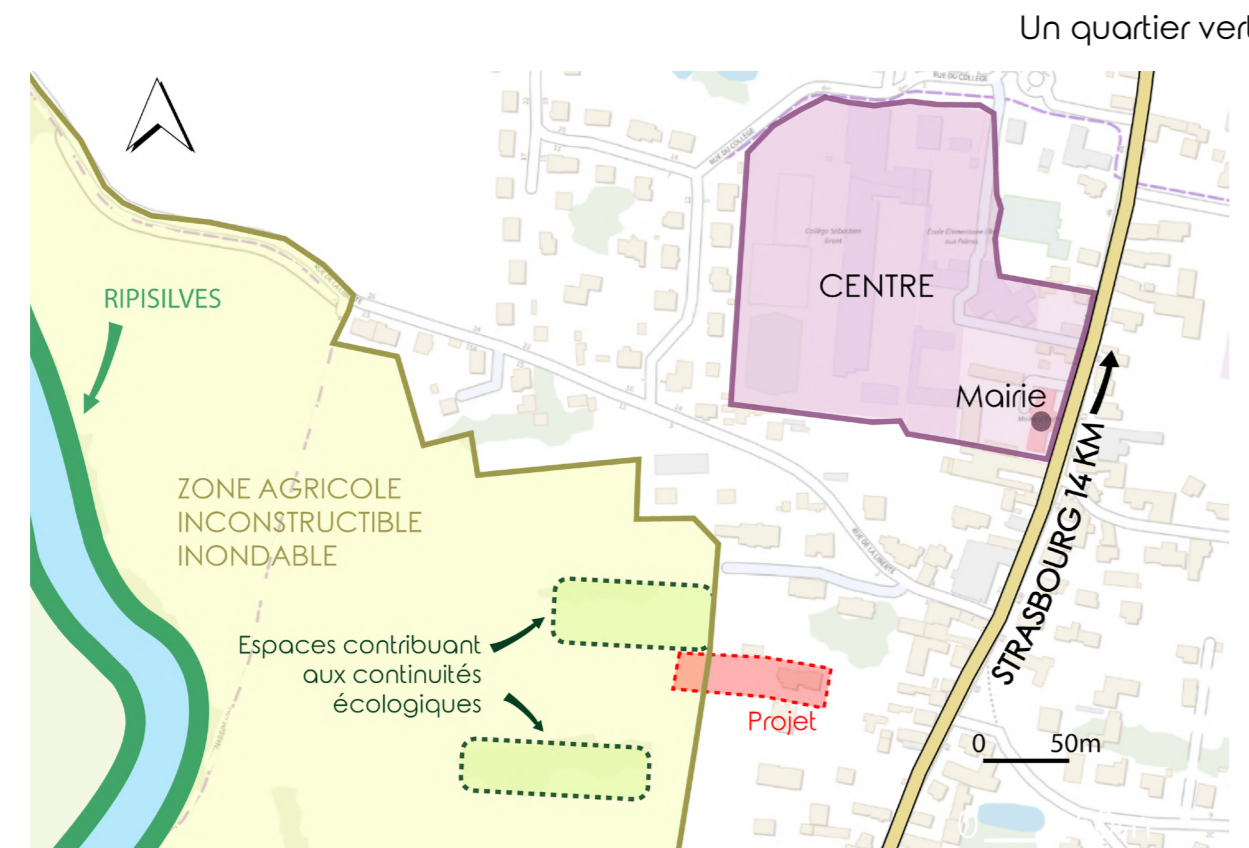
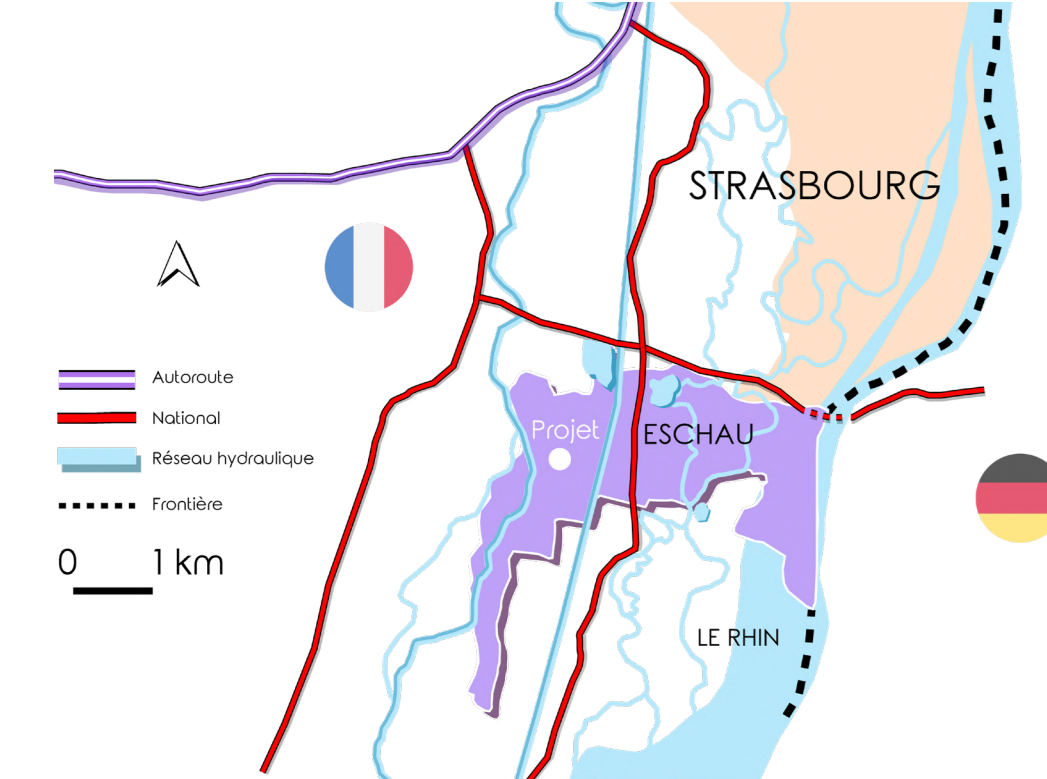


# Une situation privilégiée dans un secteur de qualité écologique

Eschau, une commune très dynamisée



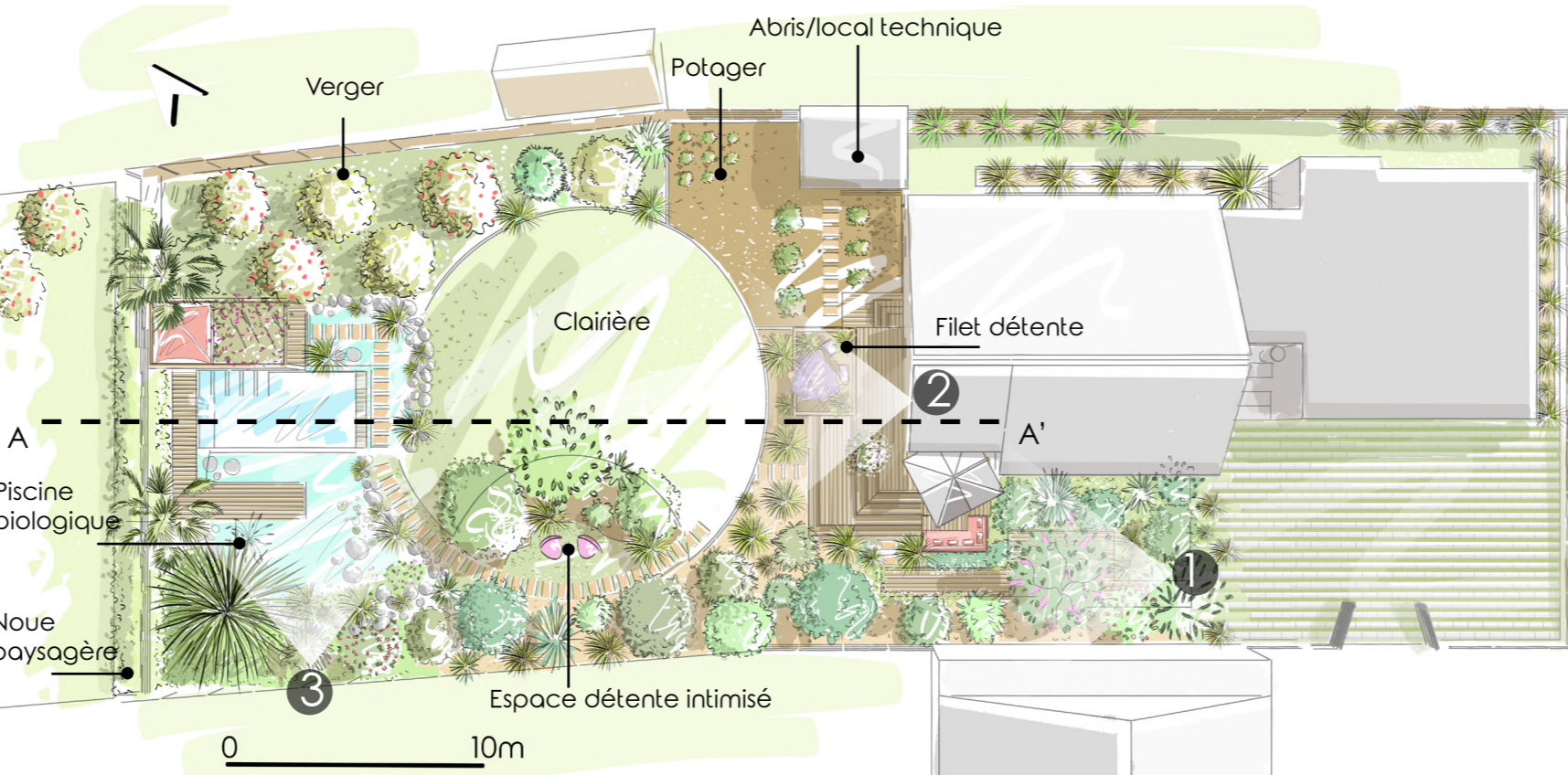
## Etat des lieux

- Terrain plat
- Vis à vis
- Espace peu valorisé
- 1820 M<sup>2</sup> de terrain
- Facile d'accès
- Espace très ensoleillé
- Peu de voisinage

## Demande

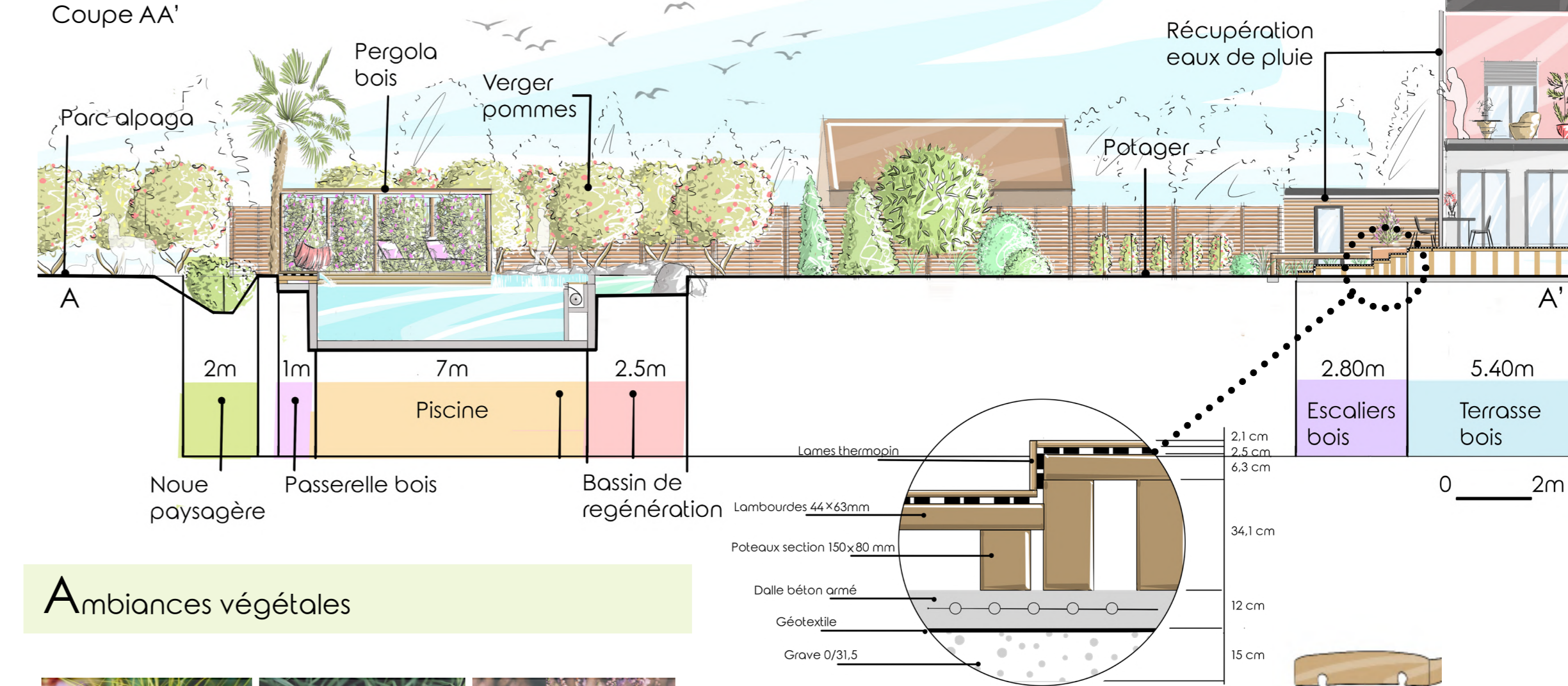
- Créer un espace piscine
- Agrandir le potager/verger
- Cacher le vis à vis
- Apporter de la végétation
- Agrandir la terrasse
- Favoriser le naturel

# Un jardin contribuant aux continuités écologiques



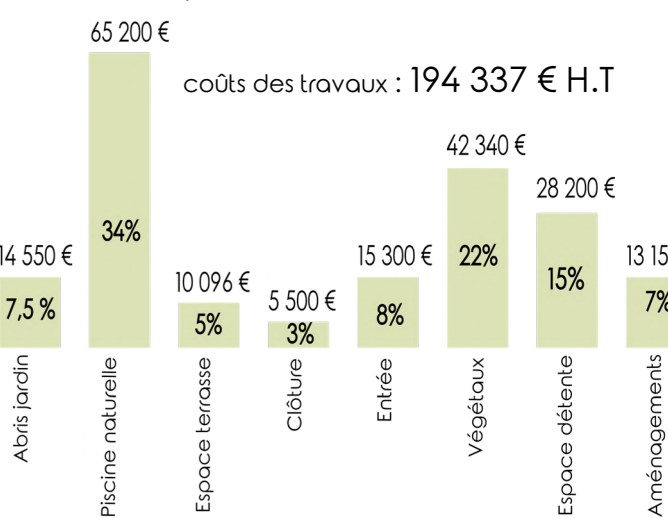
1 Une entrée végétalisée mystérieuse

# Coupe technique



# Détail technique terrasse bois

Désignation	U	Qté	P.u	Total H.T
Grave 0/31,5 (ép 15 cm)	T	15	10€/T	150€
Géotextile	m <sup>2</sup>	48	2€/m <sup>2</sup>	96€
Réalisation dalle béton armé (ép 12 cm)	m <sup>3</sup>	6	110€/m <sup>3</sup>	660€
Fournitures et pose	m <sup>2</sup>	48	125€/m <sup>2</sup>	6000€
Rails				
Lambourdes pin 44x63				
				<b>Total H.T : 6 906 €</b>



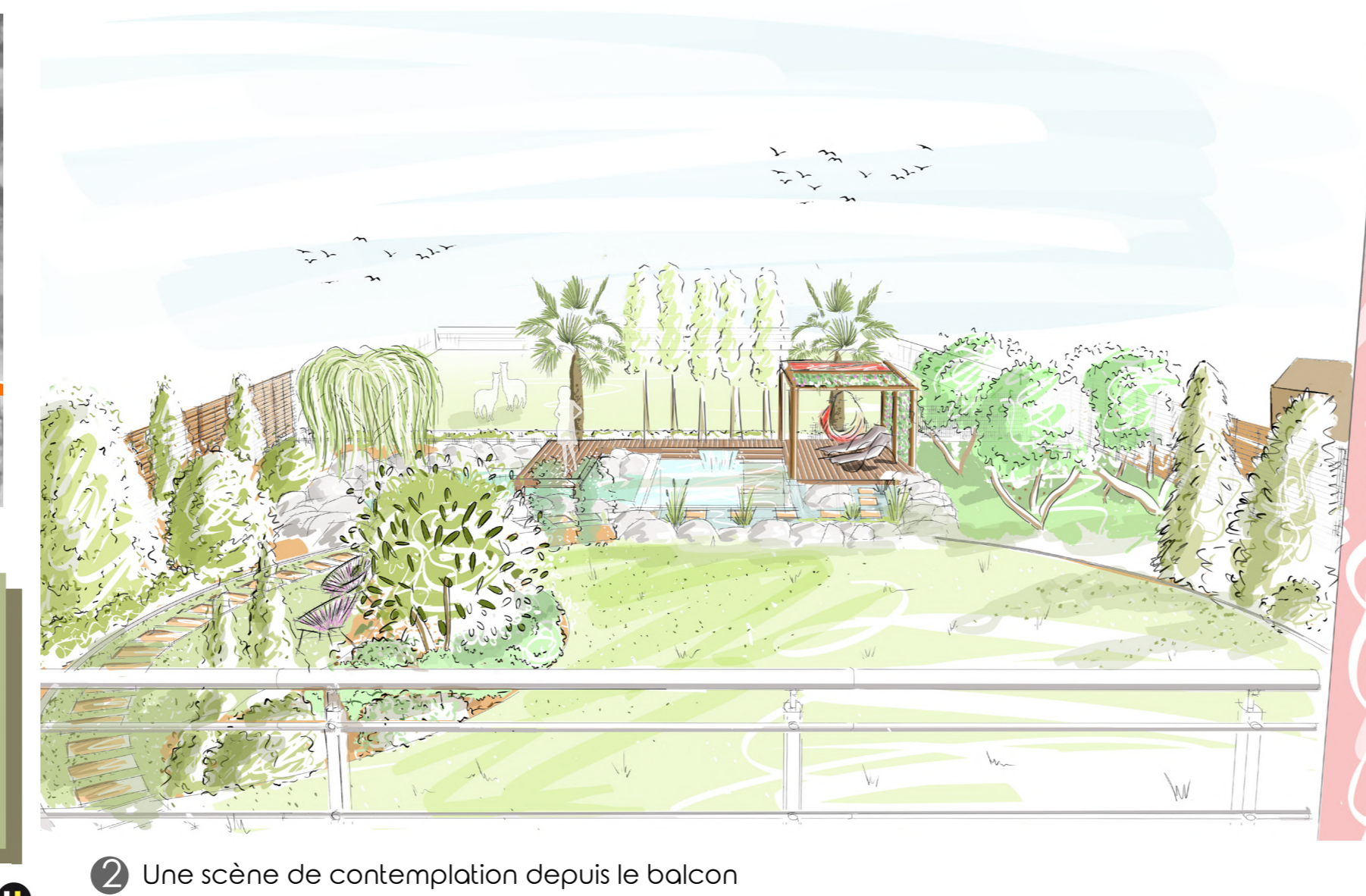
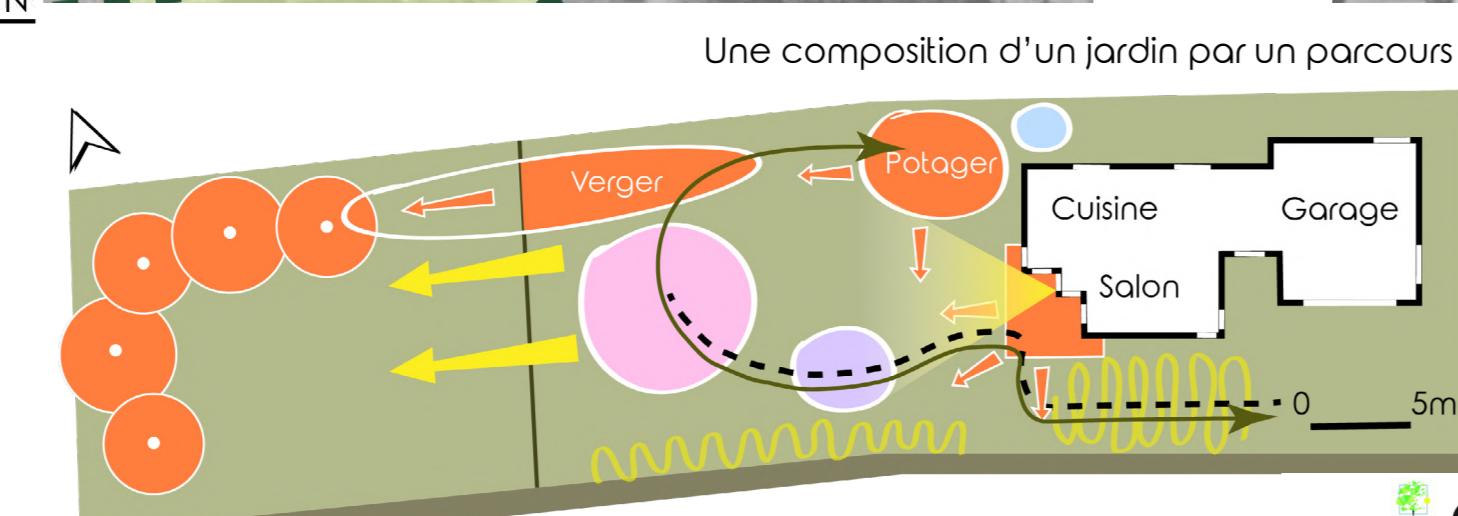
## Quelques matériaux



1 Jardin appréciable depuis la maison



3 Un vis à vis et une gêne visuelle du mur



2 Une scène de contemplation depuis le balcon



3 Un petit coin de paradis



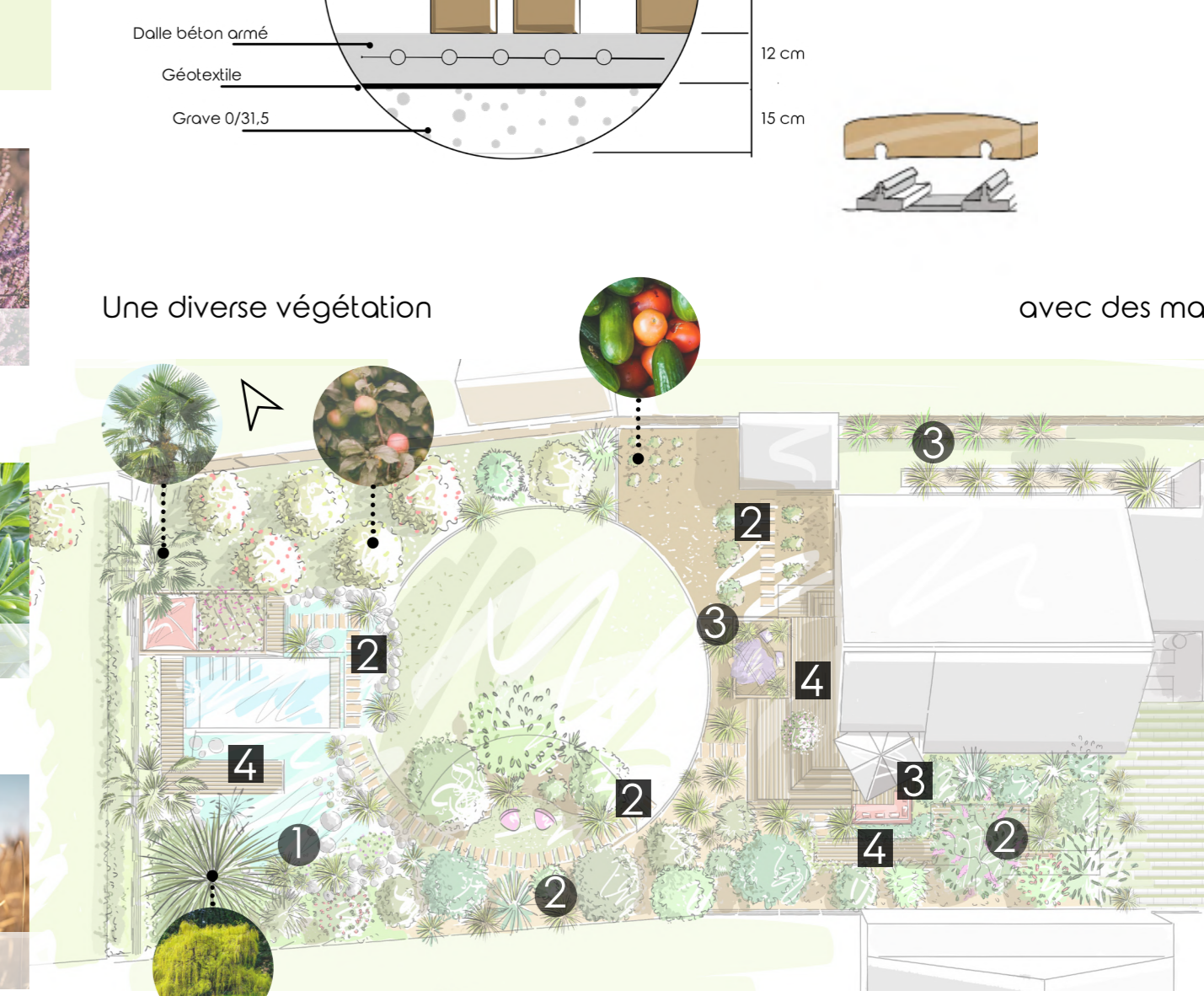
3 Petites plantes ornementales



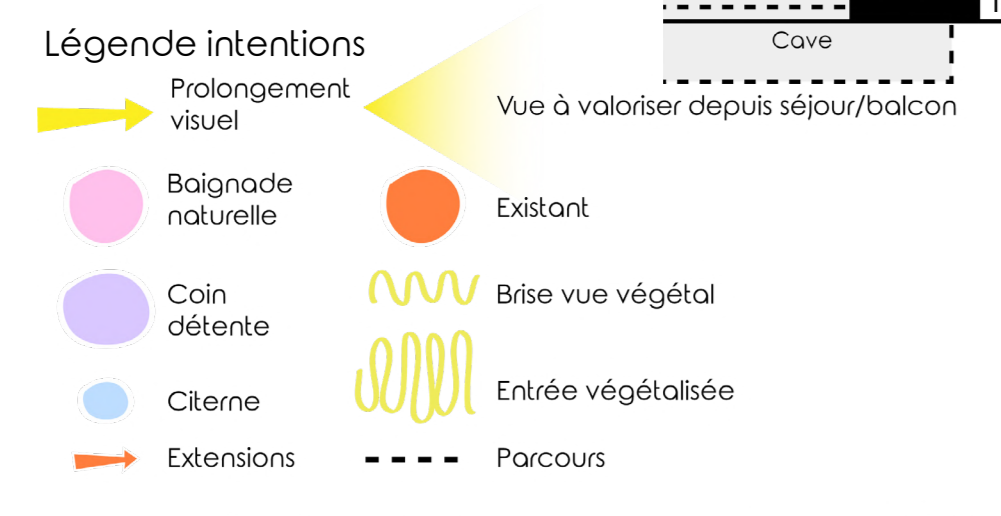
2 Une haie vive persistante favorisant la biodiversité



1 Plantes dépuratives/oxygénantes/décoratives



avec des matériaux naturels



Maitre d'oeuvre : Tom poussé paysage ; Conception graphisme et mise en page HUMILIERE Kelly LPIP 2021 2022

Maitre d'oeuvre : Tom poussé paysage ; Conception graphisme et mise en page HUMILIERE Kelly LPIP 2021 2022

Maitre d'oeuvre : Tom poussé paysage ; Conception graphisme et mise en page HUMILIERE Kelly LPIP 2021 2022

Maitre d'oeuvre : Tom poussé paysage ; Conception graphisme et mise en page HUMILIERE Kelly LPIP 2021 2022