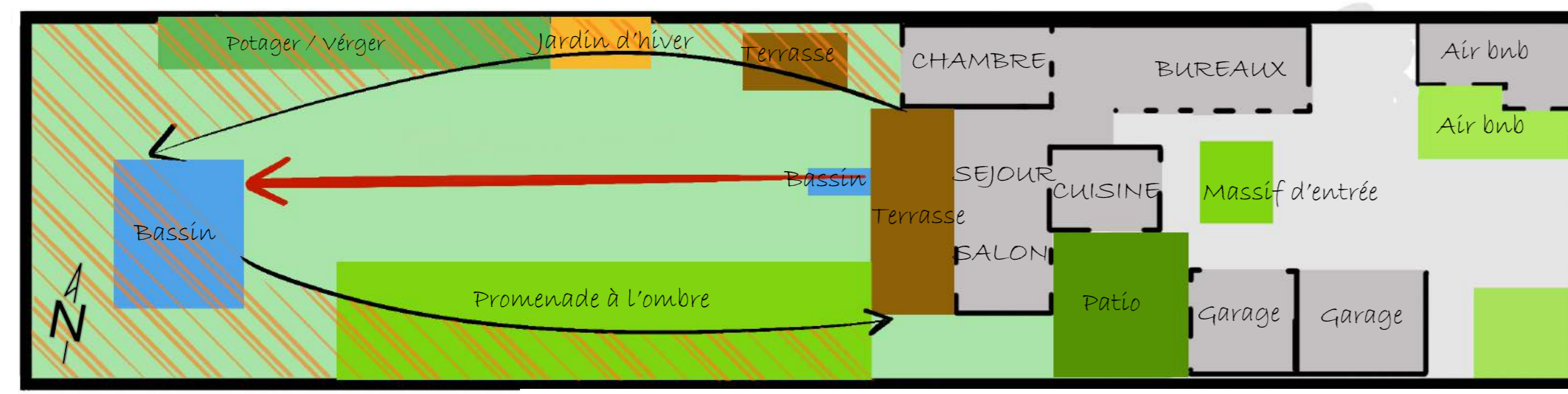


UNE VASTE PARCELLE EN CENTRE VILLE



- Parcelle clients
- Parcelle vendue
- Bâtiments rénovés conservés
- Nouveaux bâtiments
- Habitations voisines
- ▶▶▶ Vis à vis



Demande des clients

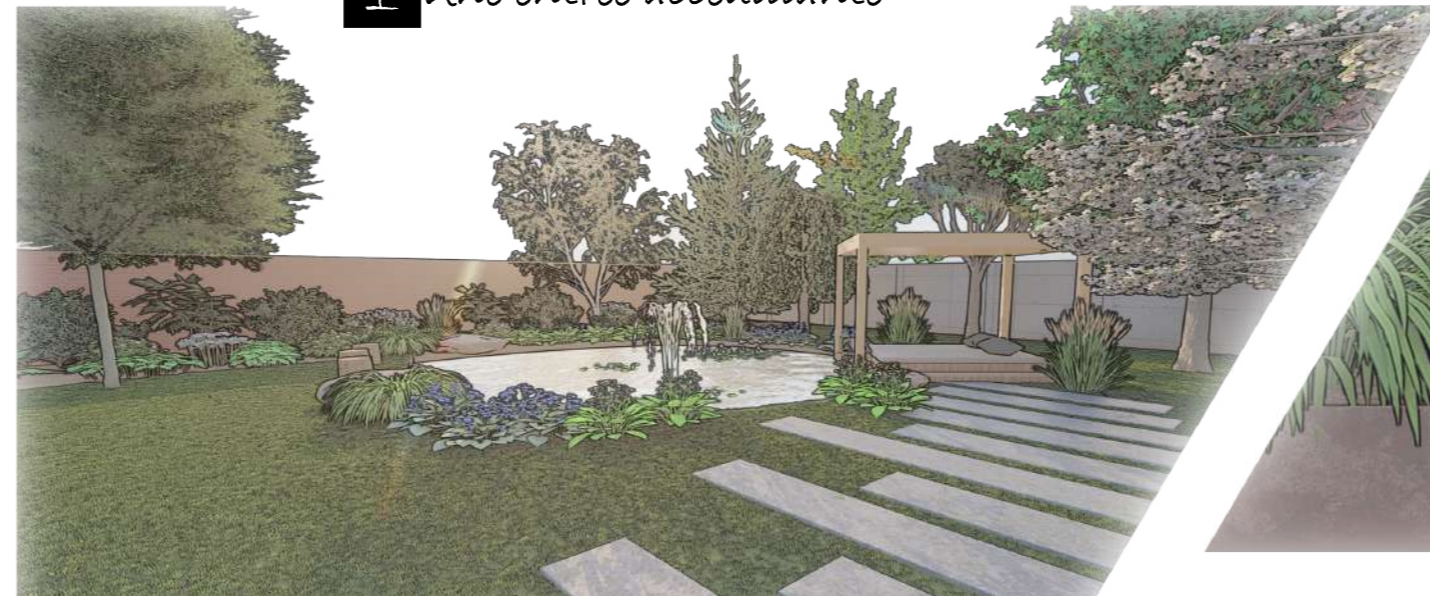
jardin propice à la promenade
espaces à l'ombre
point d'eau dans le fond du jardin
verger et potager



PARTAGÉ AUX DIFFÉRENTS USAGERS



1. Une entrée accueillante



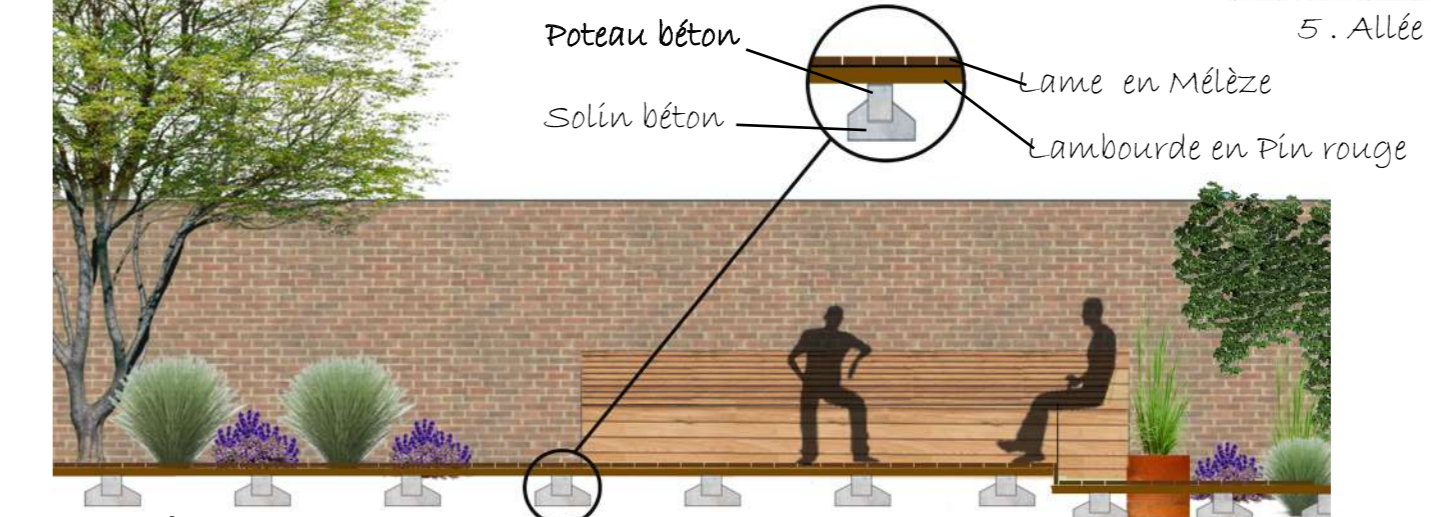
3. Un espace de détente au bord de l'eau



2. Une perspective générée grâce au miroir d'eau



Ambiances végétales



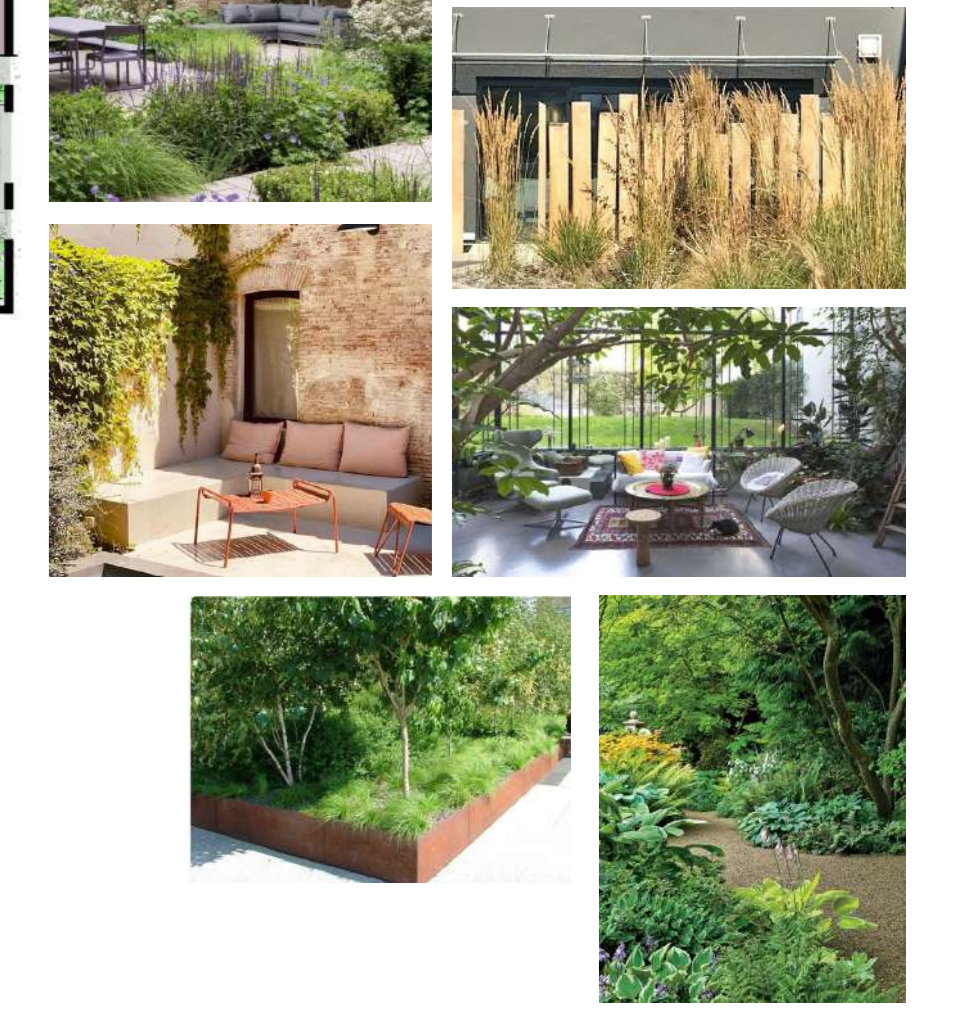
Estimatif détail technique :

Désignation	Unité	Quantité	Prix U H.T	Total H.T
Lambourdes pin / Lames mélèze :	m ²	42	70 e	2940 e
Poteaux béton :	u	14	40 e	560 e
Béton :	m ³	3	125 e	500 e
Géotextile :	m ²	42	84 e	3528 e
				Matériaux : 4084 e

Main d'oeuvre : 4050 e

TOTAL H.T 8134 e soit 193.66 e / m²

Références



Estimatif des travaux 120 000 € HT

