

# Book Cs Collaborateur du concepteur paysagiste

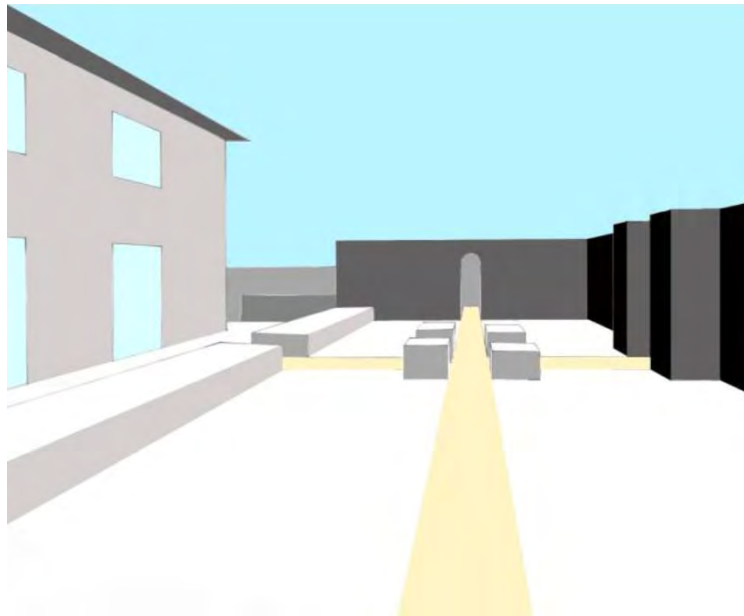
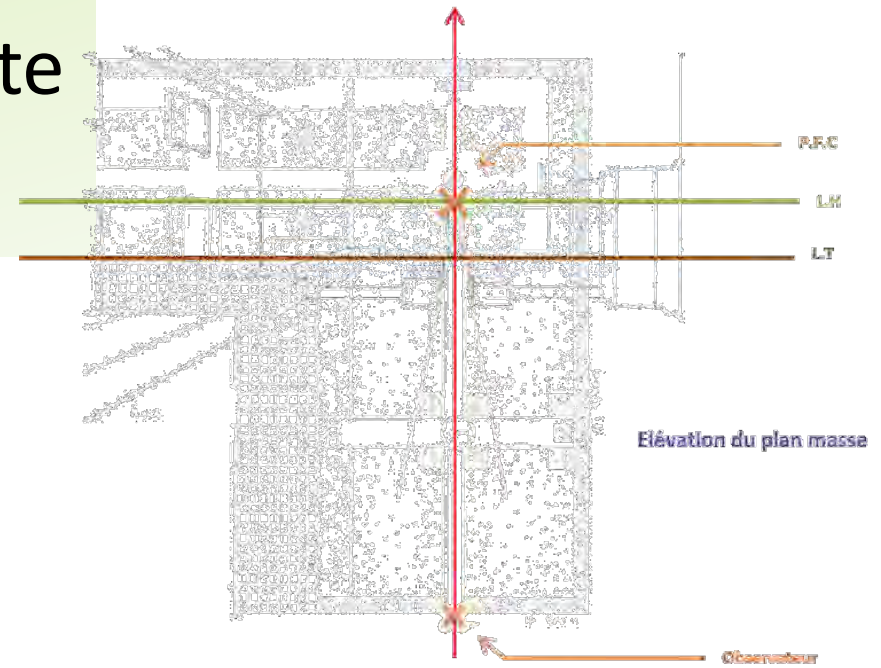
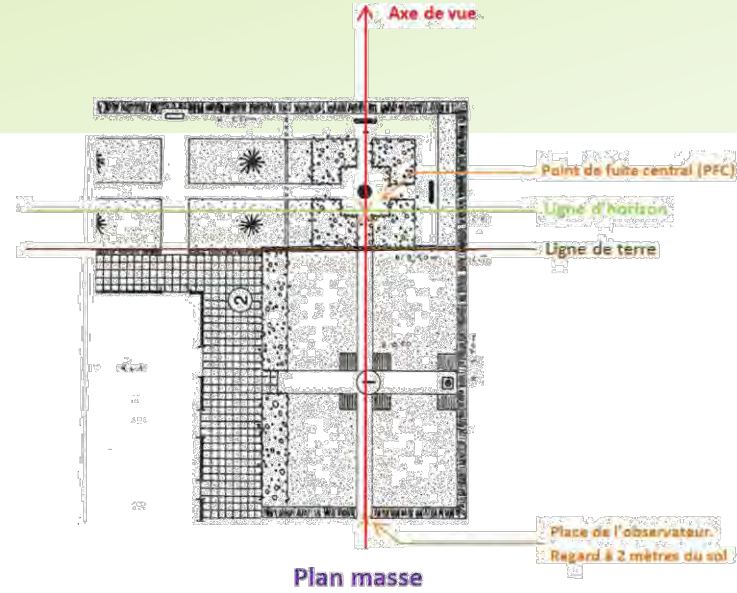
DUVAL Jean-Baptiste

# Sommaire du bookquinet

- Perspective
  - 1 point de fuite
  - 2 points de fuite
  - Axonométrie
  - Isométrie
  - Empirique
- Création d'une Simulation
- Croquis à la main

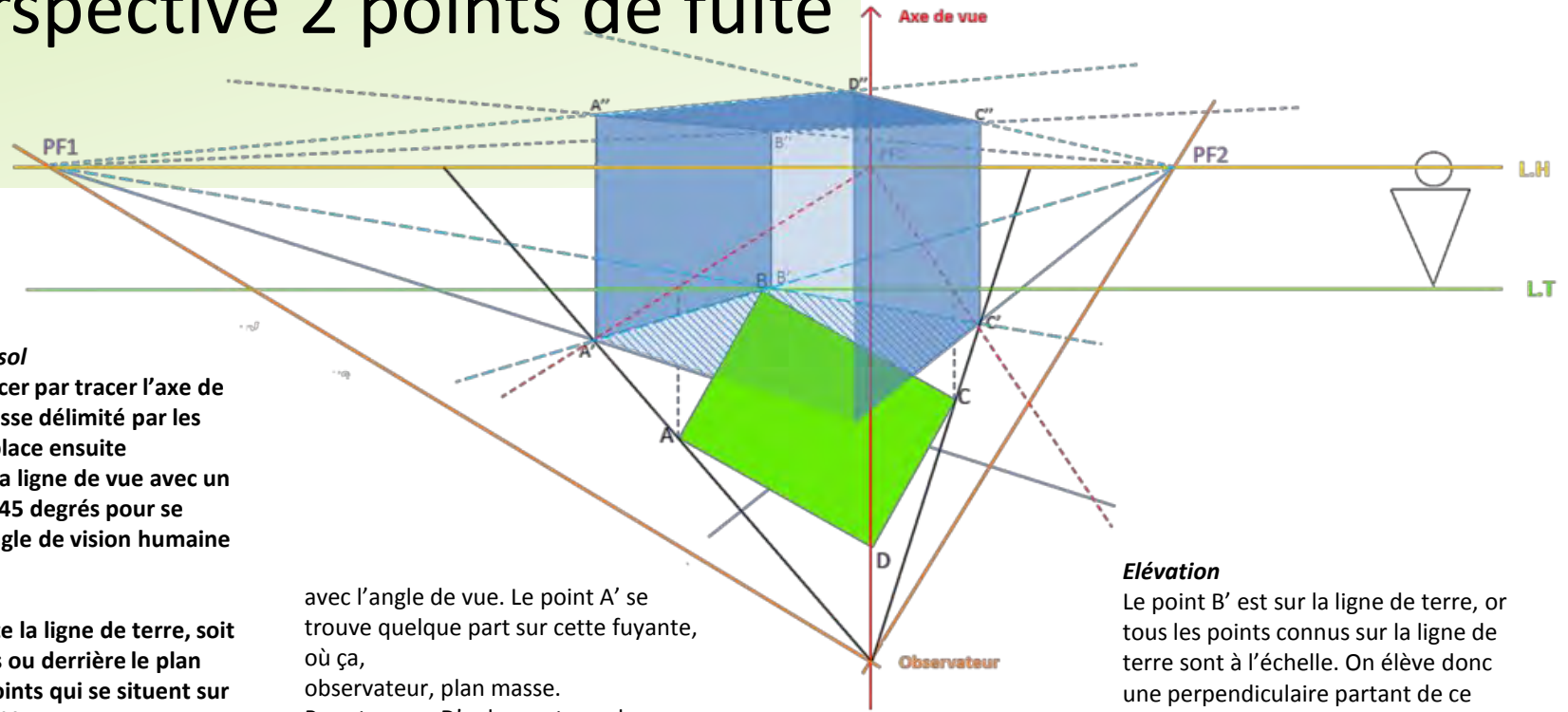


# Perspective 1 point de fuite



Ombrage et couleur  
valorisant volumes et espaces

# Perspective 2 points de fuite



## La perspective au sol

1/ Il faut commencer par tracer l'axe de vue sur le plan masse délimité par les points ABCD. On place ensuite l'observateur sur la ligne de vue avec un angle d'équerre à 45 degrés pour se rapprocher de l'angle de vision humaine égale à 37 degrés.

2/ On place ensuite la ligne de terre, soit devant soit dessus ou derrière le plan masse. Tous les points qui se situent sur cette ligne sont à l'échelle. Dans ce cas, la ligne de terre passe par le point B.

3/ On place ensuite la ligne d'horizon en fonction de l'échelle et de la taille de l'observateur. Dans ce cas, l'observateur fait 2 mètres.

4 / On place les points PF1 et PF2 en traçant des parallèles au plan masse depuis l'observateur. Le point A n'est pas sur la ligne de terre on élève donc une perpendiculaire de ce point à la ligne de terre. On trace ensuite une fuyante dite fictive du PFC en passant par le point résultant de la perpendiculaire de A.

5/ Le coté AD du plan masse se dirige vers PF1. Pour trouver A' on trace une fuyante de PF1 vers l'intersection de la fuyante fictive

avec l'angle de vue. Le point A' se trouve quelque part sur cette fuyante, où ça, observateur, plan masse. Pour trouver D', observateur plan masse de D sur la fuyante fictive passant par A'.

**6/ Pour trouver C', même procédé, on sait que**

le coté CD du plan masse se dirige vers PF2, on trace donc une fuyante fictive partant de PF2 et passant par l'intersection de la droite partant de PFC et de l'angle de vue. Le point C' se trouve quelque part sur cette fuyante, ou ça, observateur plan masse.

**7/ On trace une fuyante de PF2 à C', pour trouver B', observateur plan masse de B.**

## Élévation

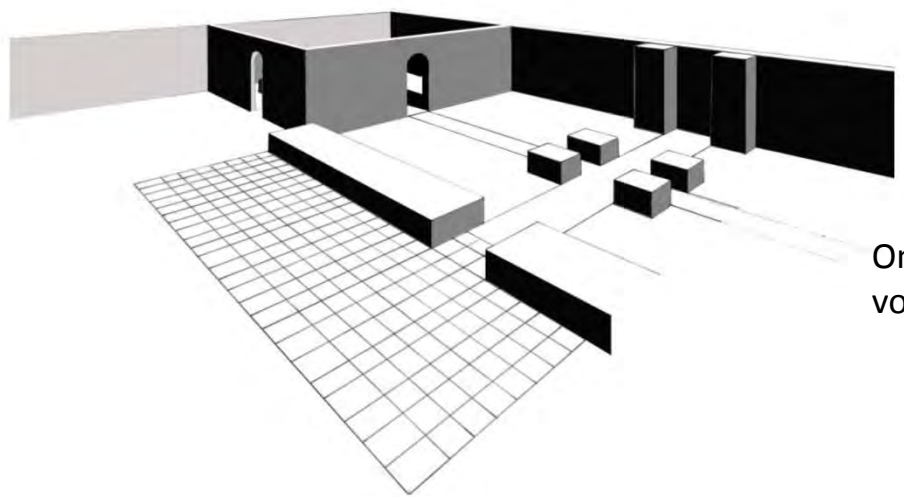
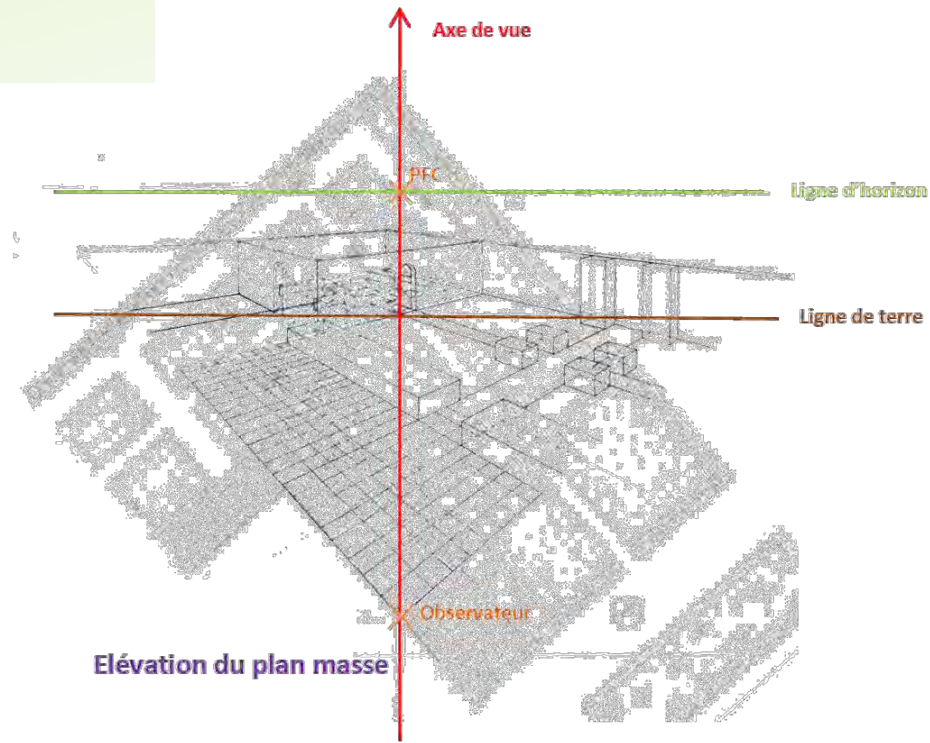
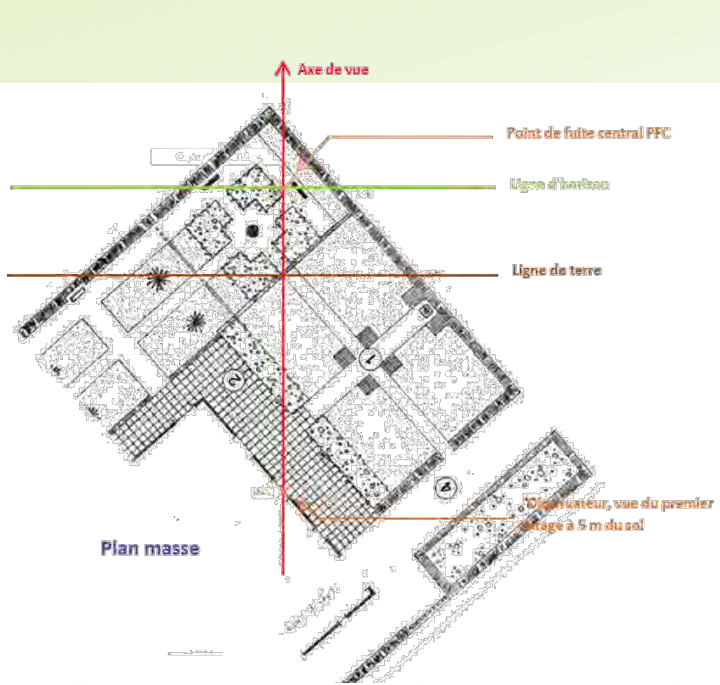
Le point B' est sur la ligne de terre, or tous les points connus sur la ligne de terre sont à l'échelle. On élève donc une perpendiculaire partant de ce point et à la hauteur voulue. Nous obtenons ainsi le point B''.

On trace ensuite une fuyante partant de PF1 et passant par le point B''. On élève la perpendiculaire au point C' sur cette même fuyante pour trouver C''.

On retrace une fuyante de PF2 et passant par le point B'' puis on élève la perpendiculaire au point A' jusqu'à cette fuyante, et le point A''.

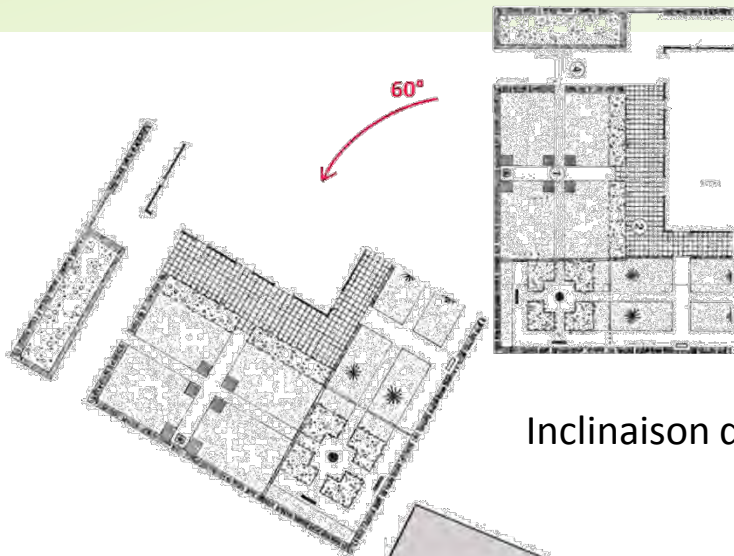
L'intersection des deux fuyants passants par les points A'' et C'' correspond à l'emplacement du point D ».

# Perspective 2 points de fuite

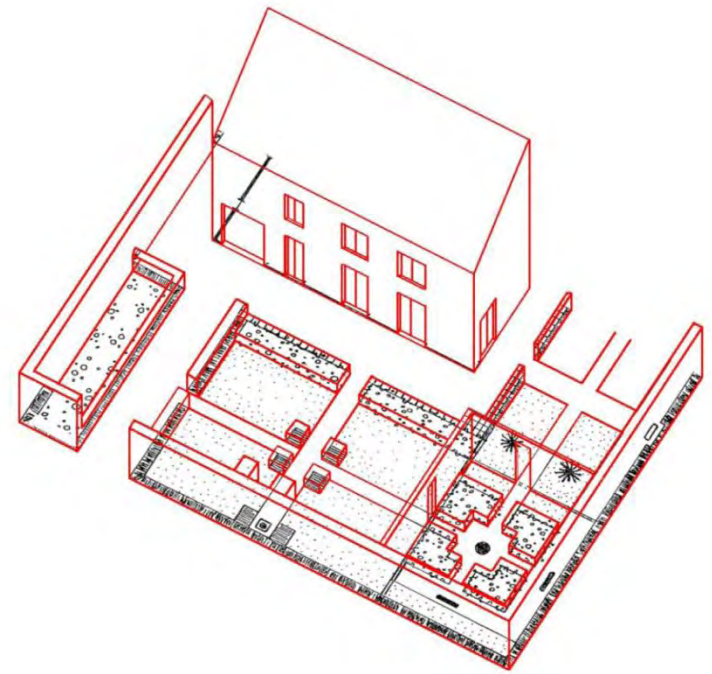


Ombrage faisant ressortir les volumes du jardin

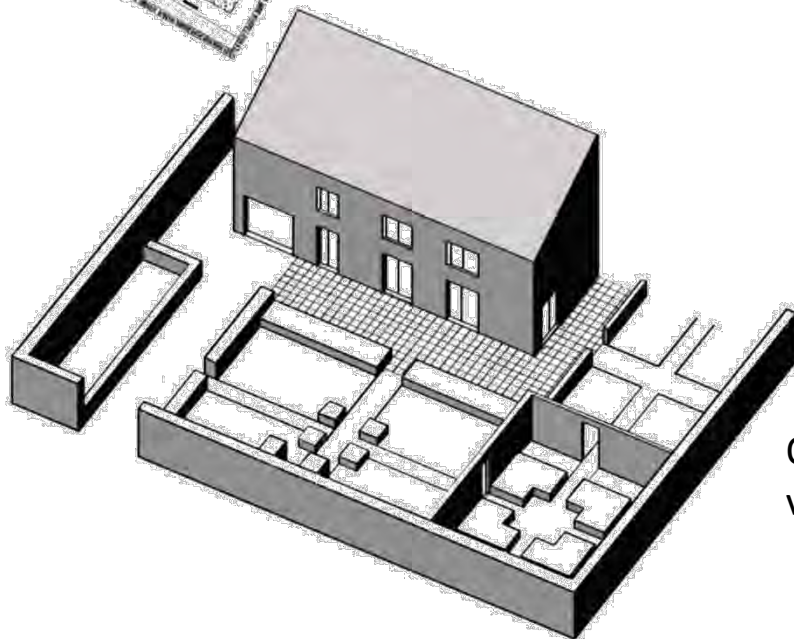
# Perspective axonométrie



Inclinaison du plan masse à 60°

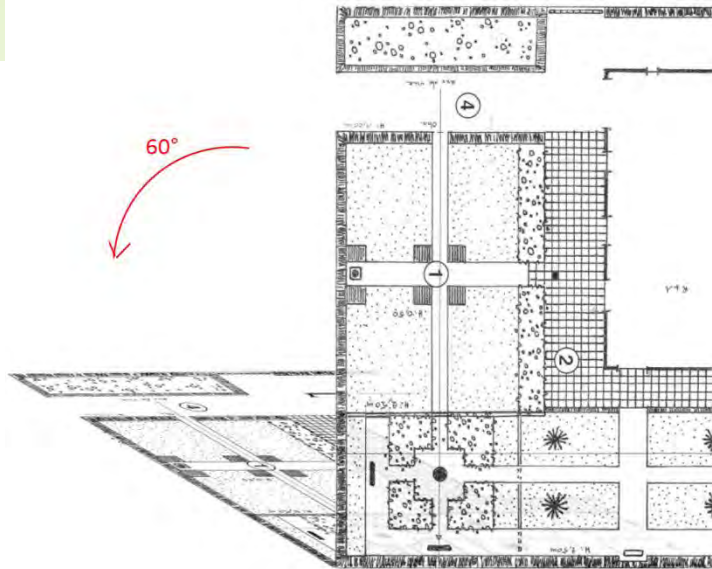


Élévation du plan masse

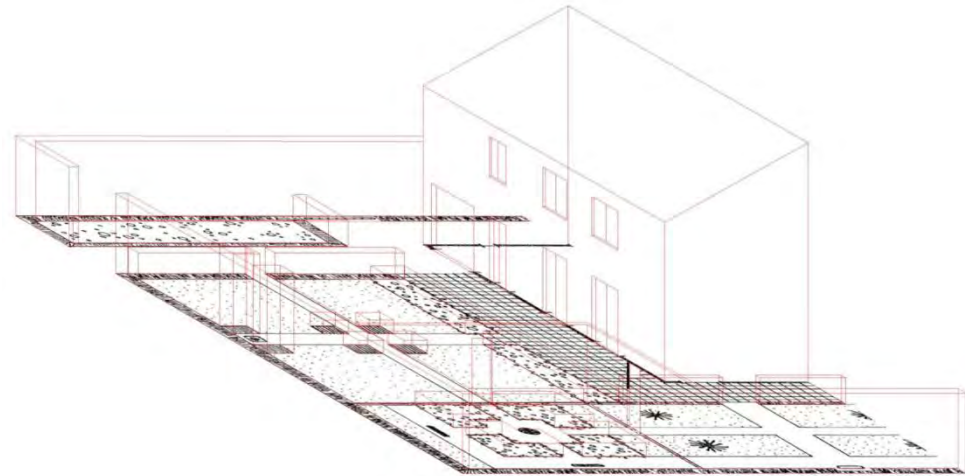


Ombres faisant ressortir les volumes

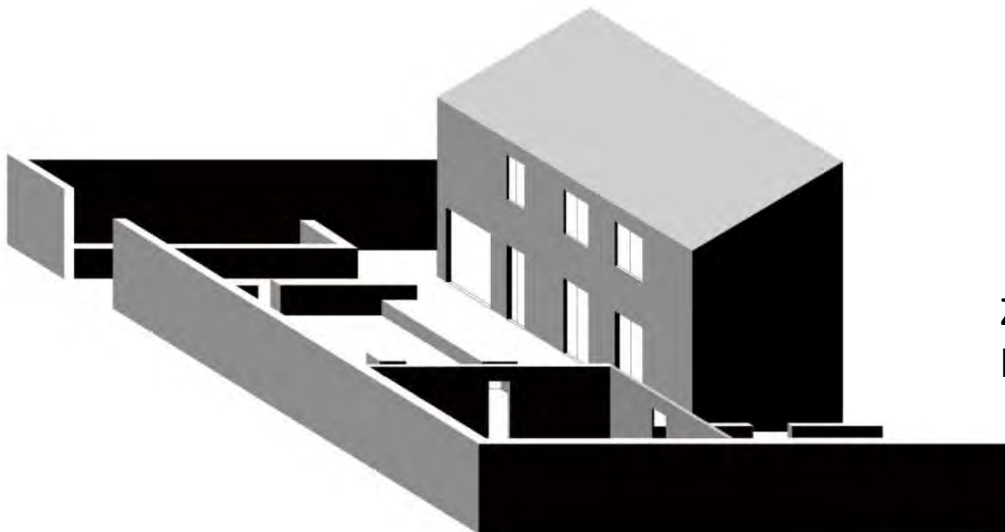
# Perspective isométrie



Torsion du plan masse à 60°



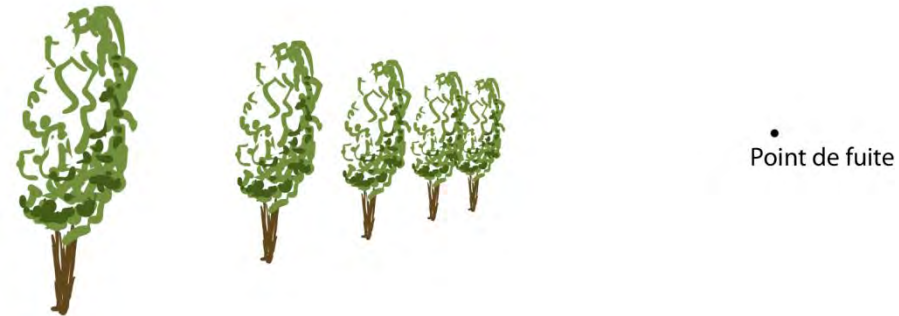
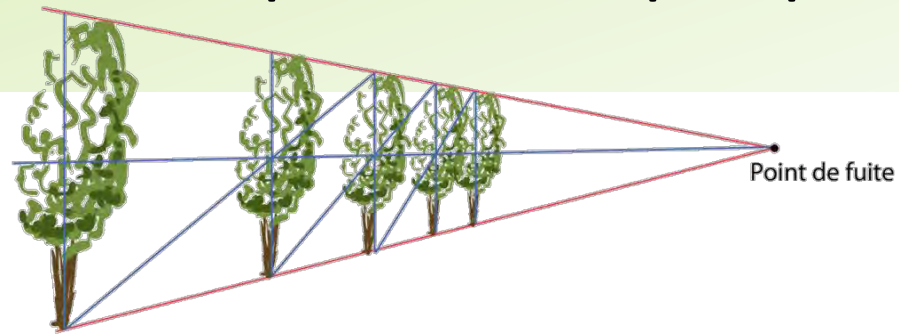
Élévation du plan masse



Zones d'ombre faisant ressortir les volumes



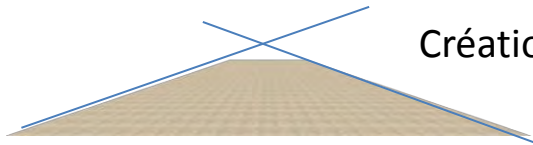
# Perspective empirique



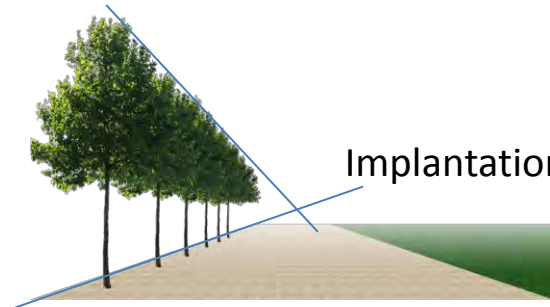
Après avoir placé deux arbres dans le cône de la perspective, la manière la plus simple pour créer un alignement et de faire la bissectrice de l'angle du cône et de faire la diagonale pied de l'arbre milieu de l'autre. Ainsi on obtiens le dessus de l'arbre suivant

Afin de créer de la profondeur on estompe les dernier.

# Simulation



Création du dallage



Implantation des arbres



Insertion de l'herbe



Ombrage des arbres



Insertion de la profondeur



Doublage des arbres

# Simulation

Personnages implantés avec  
la tête au niveau de la ligne  
d'horizon



Ombres des personnages



Ajout d'un fond pour la simulation



# L'église de Jeanménil



Contraste structuré et lisse



1/3 2/3



Élévation vers le ciel



Rappel de la pointe de l'église



Unité des portes

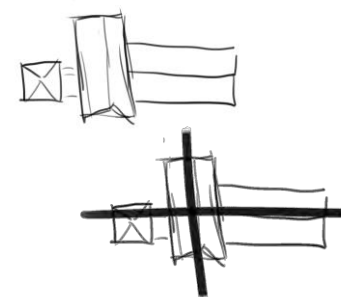


Une église catholique différente



Continuité de la toiture

Le clocher fini la croix chrétienne vue du dessus



# Croquis



## Différents type d'arbres

