



Veurey: la porte d'entrée de Grenoble au pied du Massif du VERCORS



Un environnement exceptionnel inscrit au rang des PNR



Les enjeux prioritaires en vue du PADD



Deux Secteurs



Structurer l'entrée en redonnant au pont sa valeur symbolique



Située à 15 km de Grenoble, Veurey s'inscrit dans un cadre idéal: entre la vallée de l'Isère et le Massif du Vercors. Ce vallon entouré de verdure s'attache à préserver cet environnement exceptionnel.

Néanmoins, cette commune subit une forte pression foncière, tout l'enjeu est un développement en préservant cette qualité de vie, en s'appuyant notamment sur les principes du D. Durable.



à valoriser et reconnecter



Une ambiance naturelle aux portes de l'urbain



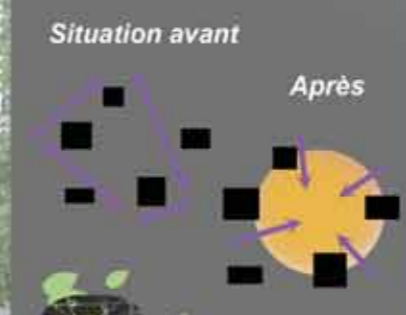
Recréer un coeur de bourg avec la réalisation d'une place ouverte en lien directe avec la salle des fêtes et la Mairie pouvant accueillir cérémonies et autres célébrations



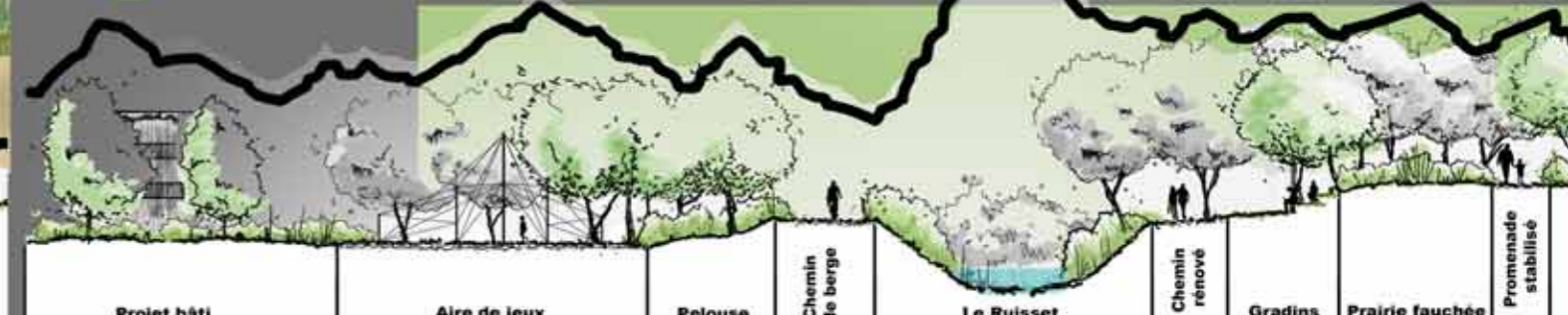
Un centre morcelé



Retrouver une centralité avec la création d'un nouveau parvis piéton



pour lui redonner une identité



Un petit espace à l'ambiance plus intimiste

