

# Deux Secteurs

Entre secteur haut ( Centre bourg ) et secteur bas ( Les Cordées )

**Veurey: la porte d'entrée de Grenoble au pied du Massif du VERCORS**

**Un environnement exceptionnel inscrit au rang des PNR**

**Les enjeux prioritaires en vue du PADD**

Située à 13 km de Grenoble, Veurey s'inscrit dans un cadre idéal: entre la vallée de l'Isère et le Massif du Vercors. Ce vallon entouré de verdure s'attache à préserver cet environnement exceptionnel. Néanmoins, cette commune subit une forte pression foncière, tout l'enjeu est un développement en préservant cette qualité d'environnement exceptionnel.

Structurer l'entrée en de vue, en s'appuyant notamment sur les redonnants au pont sa valeur symbolique

Plan de la commune

Le Centre Bourg

Les Cordées

AD 1022 (axe historique)

AD 40

Région du Vercors

Vallon de la Vercors

Plaine de l'Isère

Un environnement exceptionnel inscrit au rang des PNR

Les enjeux prioritaires en vue du PADD

Située à 13 km de Grenoble, Veurey s'inscrit dans un cadre idéal: entre la vallée de l'Isère et le Massif du Vercors. Ce vallon entouré de verdure s'attache à préserver cet environnement exceptionnel. Néanmoins, cette commune subit une forte pression foncière, tout l'enjeu est un développement en préservant cette qualité d'environnement exceptionnel.

Structurer l'entrée en de vue, en s'appuyant notamment sur les redonnants au pont sa valeur symbolique

Plan de la commune

Le Centre Bourg

Les Cordées

AD 1022 (axe historique)

AD 40

Région du Vercors

Vallon de la Vercors

Plaine de l'Isère

# à valoriser et reconnecter

**Situation avant**

Des espaces paysagers sans connexions

**Après**

La clairière de détente donnant accès au parc de l'étang

Renforcer les échanges inter-quartiers par un maillage doux efficace

Accompagner la vue sur la montagne

Un potentiel paysager comme vitrine d'entrée

Une ambiance naturelle aux portes de l'urban

**Situation avant**

**Après**

Un petit espace à l'ambiance plus intimiste

Plan de la commune

Le Centre Bourg

Les Cordées

AD 1022 (axe historique)

AD 40

Région du Vercors

Vallon de la Vercors

Plaine de l'Isère

# pour lui redonner une identité

**Recréer un cœur de bourg avec la réalisation d'une place ouverte en lien direct avec la salle des fêtes et la Mairie pouvant accueillir cérémonies et autres célébrations**

**Un centre morcelé**

Retrouver une centralité avec la création d'un nouveau parvis piéton

**Situation avant**

**Après**

Un petit espace à l'ambiance plus intimiste

Plan de la commune

Le Centre Bourg

Les Cordées

AD 1022 (axe historique)

AD 40

Région du Vercors

Vallon de la Vercors

Plaine de l'Isère

PETIT VINCENT - Agence EPODE - LIPP promotion 2012-2013

PETIT VINCENT - Agence EPODE - LIPP promotion 2012-2013

PETIT VINCENT - Agence EPODE - LIPP promotion 2012-2013

**ANALYSE:**

A l'échelle du quartier, le square s'inscrit du manière privilégiée dans le trame de la ZAC.



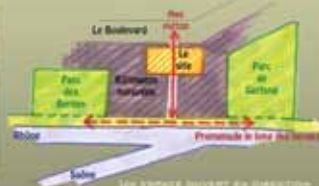
LE PARC DE GERLAND

Il constitue une porte d'entrée vers le parc des Berges et le parc de Gerland. Le square est situé à la croisée des parcours piétons.

# Le Square de Barcelone



La rôle de cet espace est de mettre en relation une promenade urbaine, le "boulevard scientifique" traité en parkway, avec la vallée verte des berges du Rhône.



## «Un espace de proximité à l'échelle du quartier»



LE PARC DE GERLAND, LE SITE ACTUEL ET LE SITE PROPOSÉ.



LA VIE QUOTIDIENNE.



LE SQUARE ENTRE LA HALLE TONY GARNIER ET LA CITÉ SCOLAIRE INTERNATIONALE.



UNE TRANSCIENCE URBAINE.

**INTENTIONS:**

ici, la conception de son public permet de dépasser des perspectives et de développer des ambitions proches à l'écoual et à la distance des différents usagers.

L'espace est traité comme une partie générale vers le Rhône depuis l'axe des Berges. L'aménagement est conçu de façon à capotier l'effet de transparence d'un grand parc et l'idée d'intimité propre au square urbain.

L'espace s'organise en deux parties contrastées.

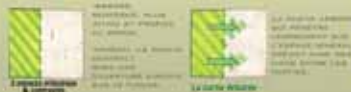
un parcs minéral dépassant les axes se continue avec le plus de végétation en permettant une continuité de déplacement aisée et précise dans les lieux.

un espace planté entouré par un couvert végétal qui crée un cadre d'écologie douce sur les 3 axes de circulation urbaine qui constituent des filtres par rapport au reste périphérique.



LES GAZETTES.

## «Deux sous espaces principaux»



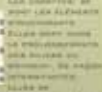
# ZAC du Parc de Gerland



DESSINER LE PLAN MASSIF DU BLOC ASSOCIÉ À UN LIEU DE VIE DE PROXIMITÉ.



UN PAS PRINCIPAL



LES ZONES STRUCTURÉES



L'ESPLANADE



LE BOULEVARD: UN LIEU DE VIE.

**REPOSE:**

L'architecture:

Un jeu de blocs et de lignes permet de donner une lecture claire de l'espace.

Le nivellement des blocs de volume crée l'effet de clair de jour.

Les murs avec projecteurs sont implantés sur un axe central pour les 2 espaces et les passages les plus fréquentés.

Des bandes de Led rouge permettent de signer les circulations piétons.

L'éclairage de nuit crée une lumière naturelle qui aide pour faire ressortir les couleurs chaudes des plantations par le jour.

Les frondaisons d'arbres sont éclairées au centre plonge par des projecteurs encastrés de soi.



LE BLOC COMMERCIAL ET LE BLOC DE VIE.



LE BLOC COMMERCIAL ET LE BLOC DE VIE.

## «Un lieu de vie et de rencontres»



# Lyon 7ème (69).



DE DEUX LA SIMULATION DE L'AMÉNAGEMENT ET D'UN LIEU DE VIE.



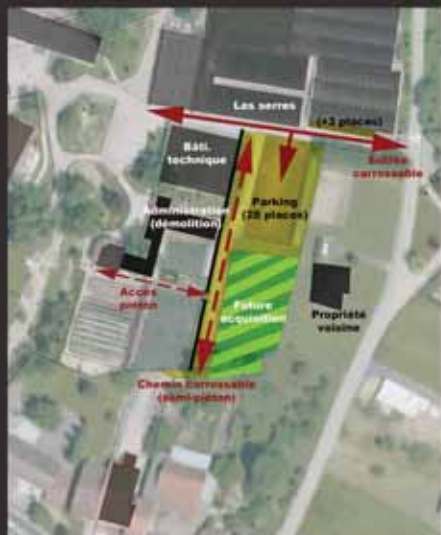
LE BLOC COMMERCIAL ET LE BLOC DE VIE.

# Requalification du Parc du lycée de Roville-aux-Chênes

## Le parking arrière.



Emprise du lycée sur le village (+ de 40%).



L'entrée arrière est destinée aux enseignants, personnels et livraisons pour les serres.



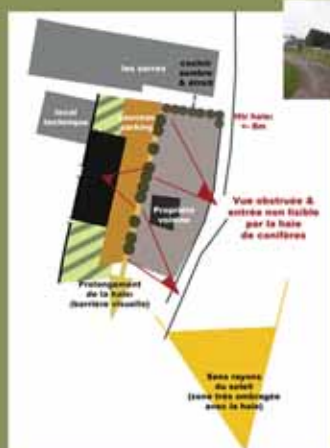
Le bâtiment est une interface entre le cœur du parc et le parking arrière. C'est surtout une barrière visuelle.



L'ouverture sur la ferme DEFRANOUX, et l'acquisition de cette parcelle offre de nouvelles perspectives d'aménagement.



L'axe tertiaire sert de raccourci pour les agriculteurs



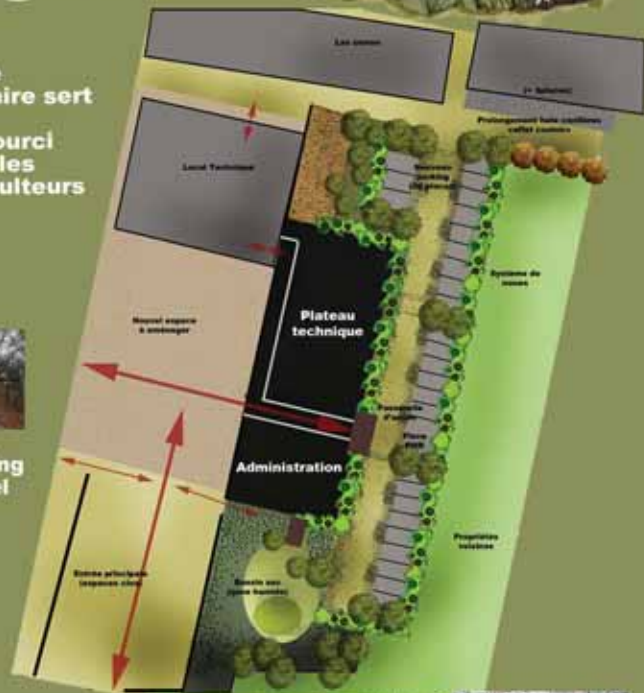
Parking actuel



Sens d'écoulement de l'eau.



La haie de + 8m apporte énormément d'ombre et accentue cet effet couloir sombre, sans imaginer que le voisin peut prolonger cette haie sur tout l'axe sud, bouchant la vue au nouveau bâtiment...



Mise en place d'un système de noues paysagères pour filtrer les eaux, avec une clôture intégrée (non visuelle).

Jardin des grds moulins PARIS



Noues bétonnées: le reflet de l'eau mettra en valeur la façade du nouveau bâtiment.

Jardin d'eau Nancy



# Un Parcours PédagOgique

“Une véritable salle d'expo”



Le mur d'enceinte avec de petites ouvertures pour attirer notre regard.



Etat actuel: un espace varié ms tellement inséré qu'invisible. L'opportunité d'un nouveau bâti. permet de repenser entièrement le parc avec une nouvelle entrée.



La disposition du bâtiment permet des liaisons et une proximité avec l'ensemble du parc et des autres bâti.



Les murs en pierres sèches: patrimoine fédérateur des lieux.



La pergolat offre une liaison simple qui unifie l'espace.



Mise en valeur des Chênes (symbole de Roville)

Bardage bois pour habiller la façade des bâti. (lien avec la pergolat)

La pergolat offre une connexion avec la nouvelle adm.

Jardin naturaliste (pédagogique) & éphémère

Jardin d'art: vitrine de démonstration

Ferme DEFRANOUX



Mise en valeur du savoir faire de Roville (exple les jardins éphémères à Nancy ou les collections Lemoines).

les jardins naturalistes peuvent être un outil pédagogique



Différentes ambiances, thématiques: une véritable salle d'exposition.

