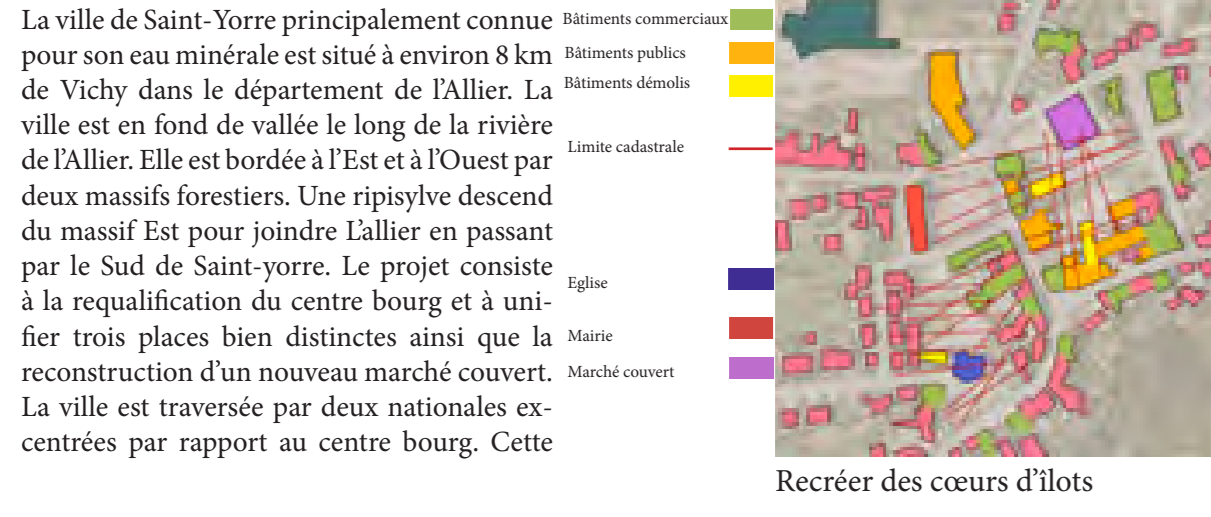
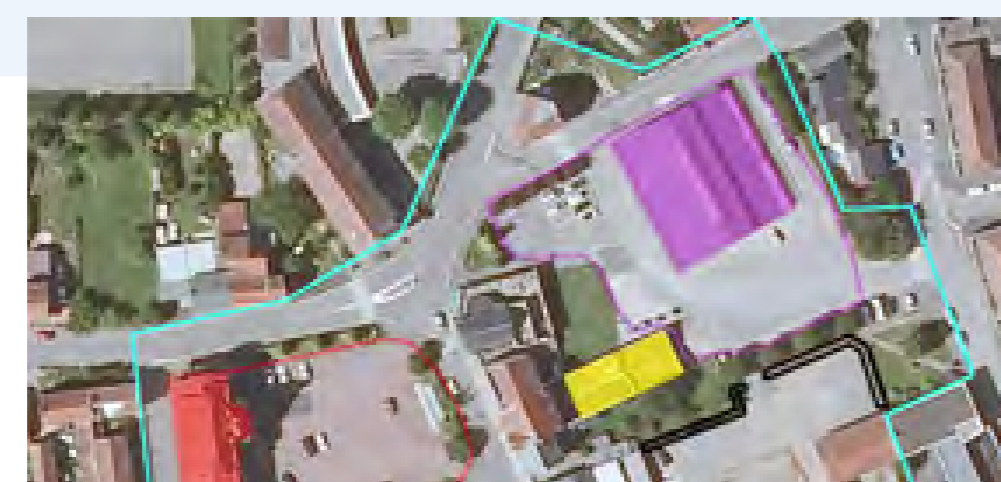


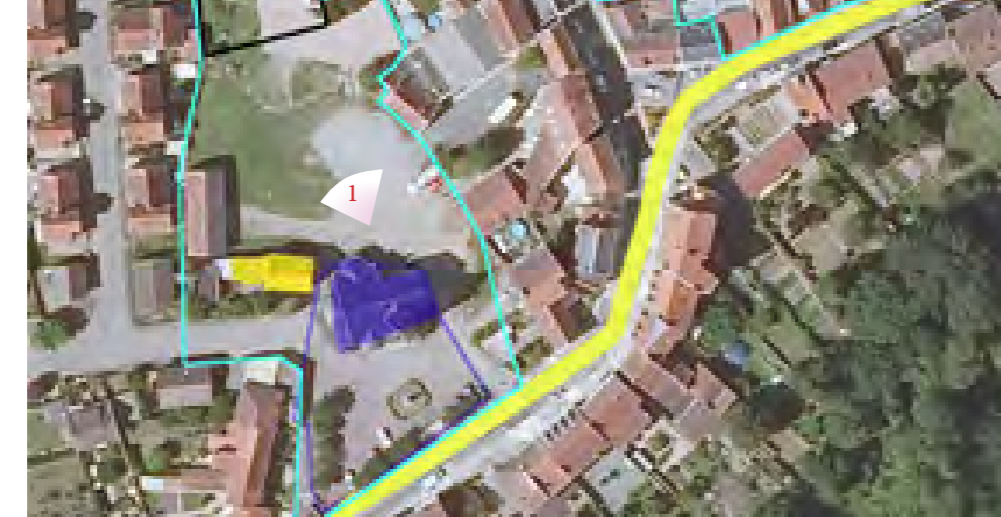
Saint-Yorre est coupé sur l'axe Nord/Sud et Est/Ouest par deux routes départementales



La ville de Saint-Yorre principalement connue pour son eau minérale est située à environ 8 km de Vichy dans le département de l'Allier. La ville est en fond de vallée le long de la rivière de l'Allier. Elle est bordée à l'Est et à l'Ouest par deux massifs forestiers. Une ripisylve descend du massif Est pour rejoindre l'Allier en passant par le Sud de Saint-Yorre. Le projet consiste à la requalification du centre bourg et à unifier trois places bien distinctes ainsi que la reconstruction d'un nouveau marché couvert. La ville est traversée par deux nationales centrées par rapport au centre bourg. Cette

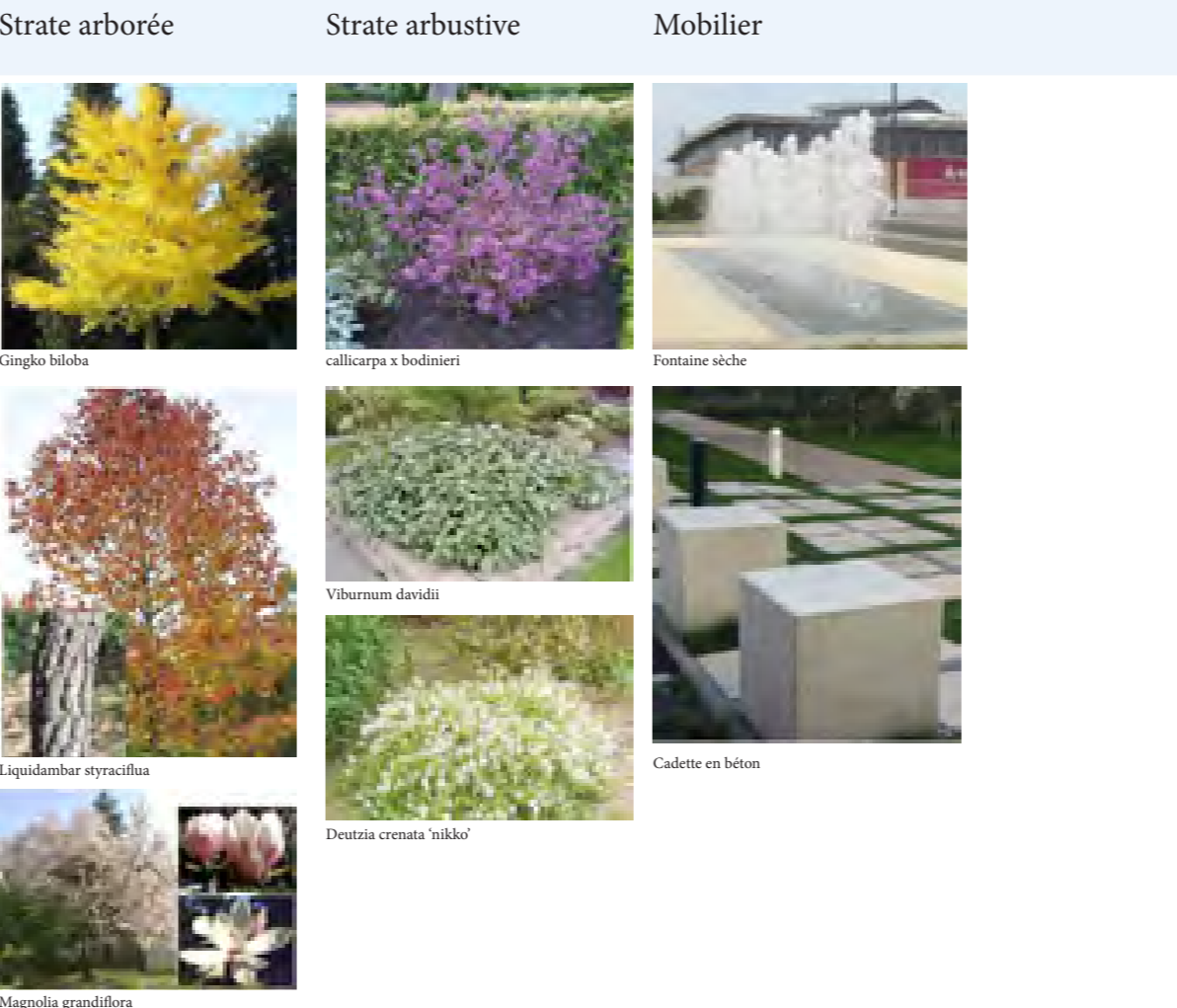
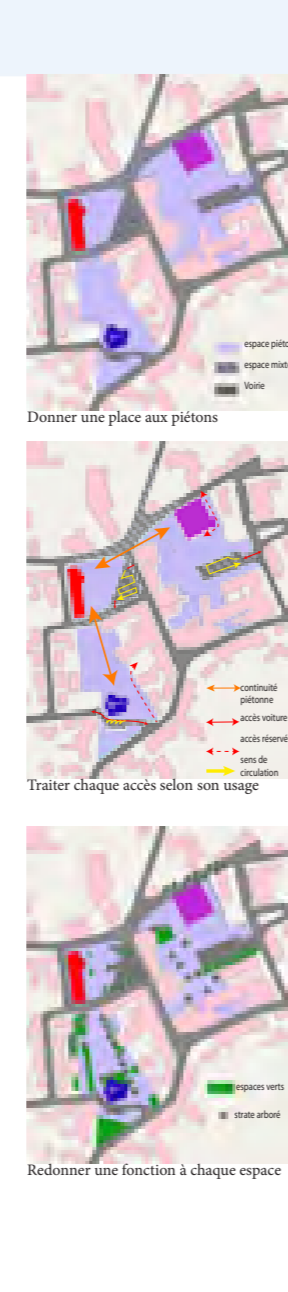


Le centre bourg est à l'écart de sa rivière et du principal axe routier.



Recréer des cœurs d'îlots

situation est à la fois un inconvénient et un atout, en effet le centre est peu connu des touristes qui ne font que traverser la ville. Cependant, la faible circulation va permettre une liberté d'aménagements principalement dans la mise en sécurité du piéton. Pour l'instant, la voiture est à l'honneur sur l'ensemble des trois sites, les intentions sont de redonner une place aux piétons sans oublier que les déplacements en voiture sont encore importants dans ce type de commune. Afin de recréer des cœurs d'îlots, courants dans les campagnes, les limites cadastrales de certains bâtiments font être prolongées au sol et marqué par une bande de pavés. Trois bâtiments désaffectés vont être démolis pour ouvrir et libérer de l'espace sur la place du marché et à l'ouest de l'église. Afin de poser des jalons d'aménagements durables et de gestion différenciée la plupart des espaces seront traités en prairie fleurie. L'entretien sera donc limité et permettre de créer de petites niches écologiques sur l'ensemble du projet. L'école primaire jouxte le projet, des jardins de simples et des potagers seront aménagés afin d'informer et de sensibiliser les plus jeunes.



Différentes strates végétales vont être utilisées pour marquer les différents espaces qui vont être créés. La grande allée joignant la mairie et l'église sera un lieu de passage et de représentation. De petites niches de part et d'autres de cette allée vont être aménagées en zone de repos.

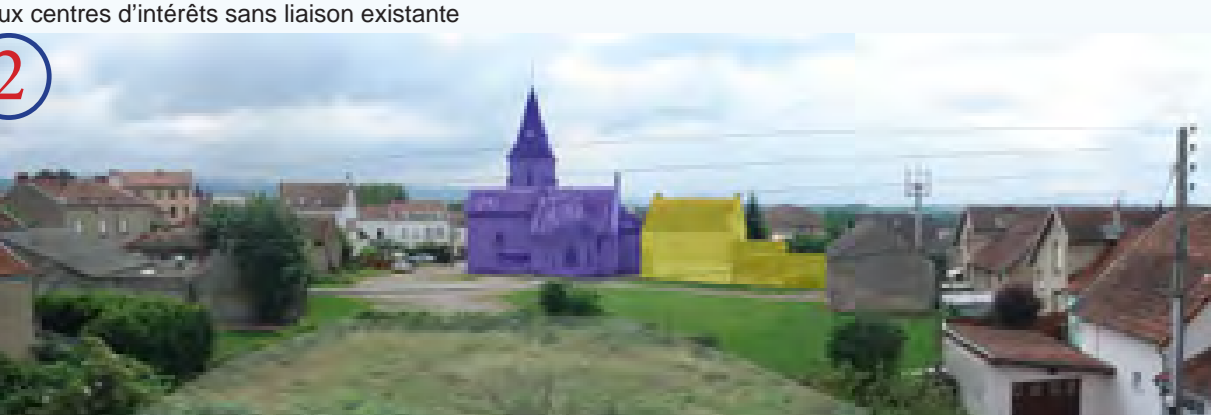
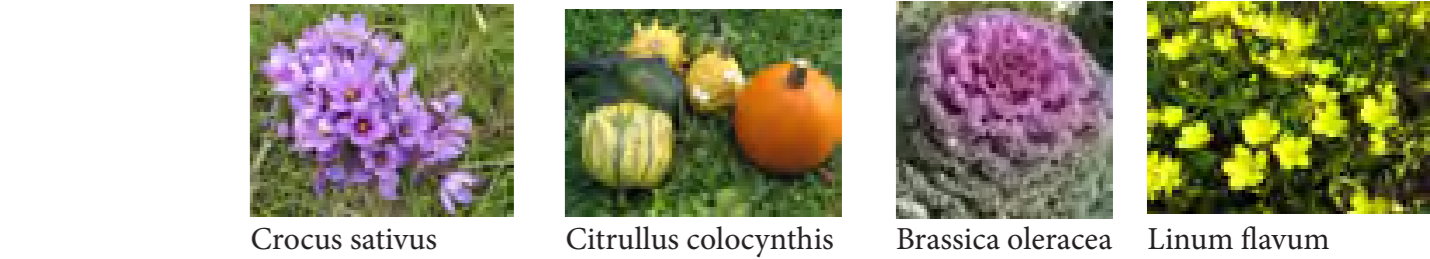
2. Créer des liens



A chaque espace son revêtement



3. Pour un vrai centre bourg



1. Trois espaces, un centre ville



Revêtement dégradé sur la place du marché



Stationnement anarchique autour du marché couvert