

Jardin multiple, entre le zen et le moderne

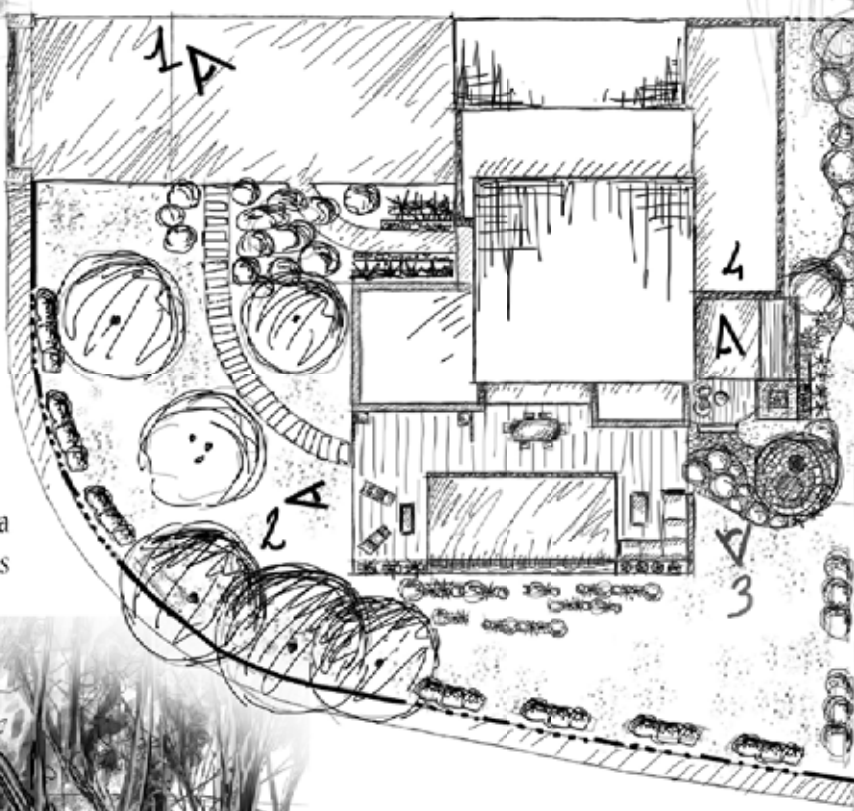
évaluation 3h : proposition de projet en monochrome avec tablette graphique



1

Une entrée moderne avec un jeu de lumière dans les bambous et un espace topiaire

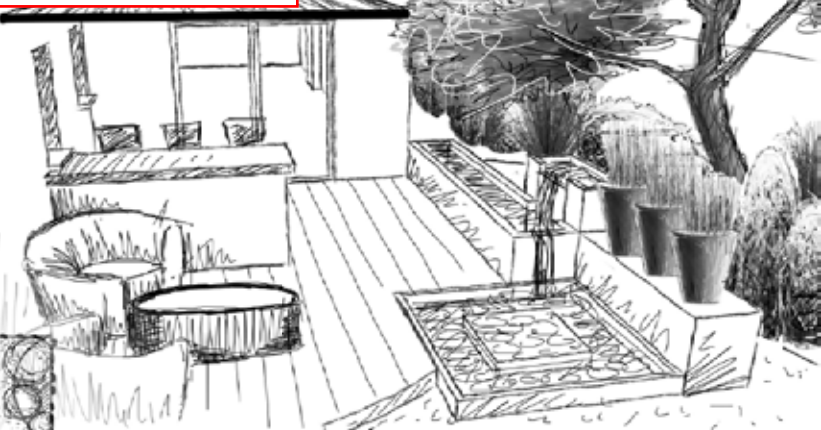
Une transition en douceur tout au long du jardin, de la zone d'accueil à l'espace intimiste



Une aire conviviale avec espaces détente de chaque côté de la piscine à débordement et zone de repas

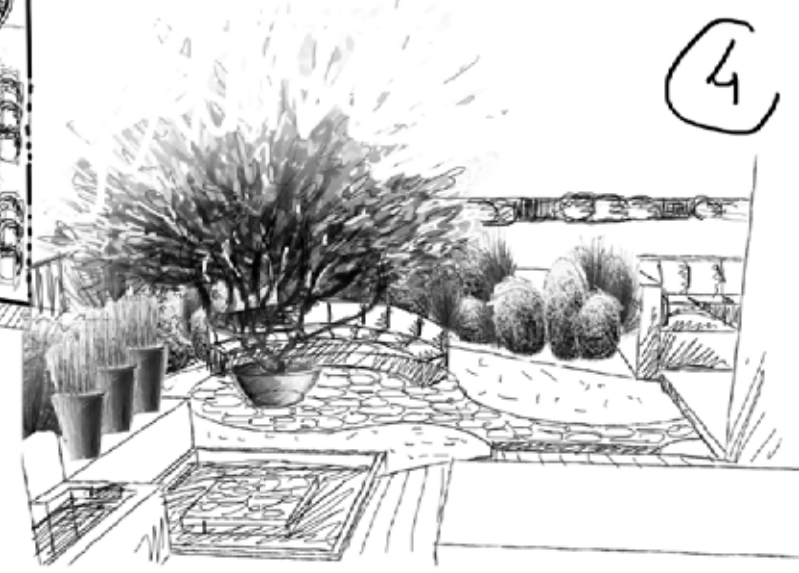


2



Un coin plus isolé avec un jeu d'eau zen, un comptoir et un espace lounge...

...qui mène à une zone plus arborée, un coin lecture à l'ombre d'un arbre et entouré de massifs paysagés



4

évaluation 7h : mise en forme du projet,
avec tablette graphique

Jardin multiple, entre le zen et le moderne

Une transition en douceur tout
au long du jardin, de la zone
d'accueil à l'espace intimiste



FERRY Axelle
Licence Infographie Paysagère
Promotion 2015/2016



UN NID DE VERDURE

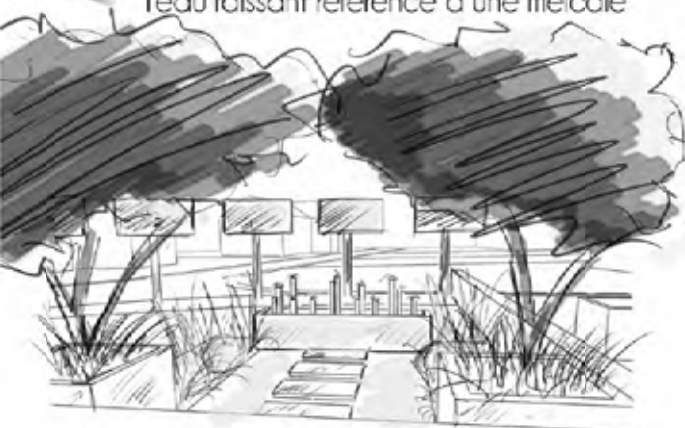
1 Des moutonnement de buis, ainsi que des graminé au feuillage doux créé une harmonie dans le jardin



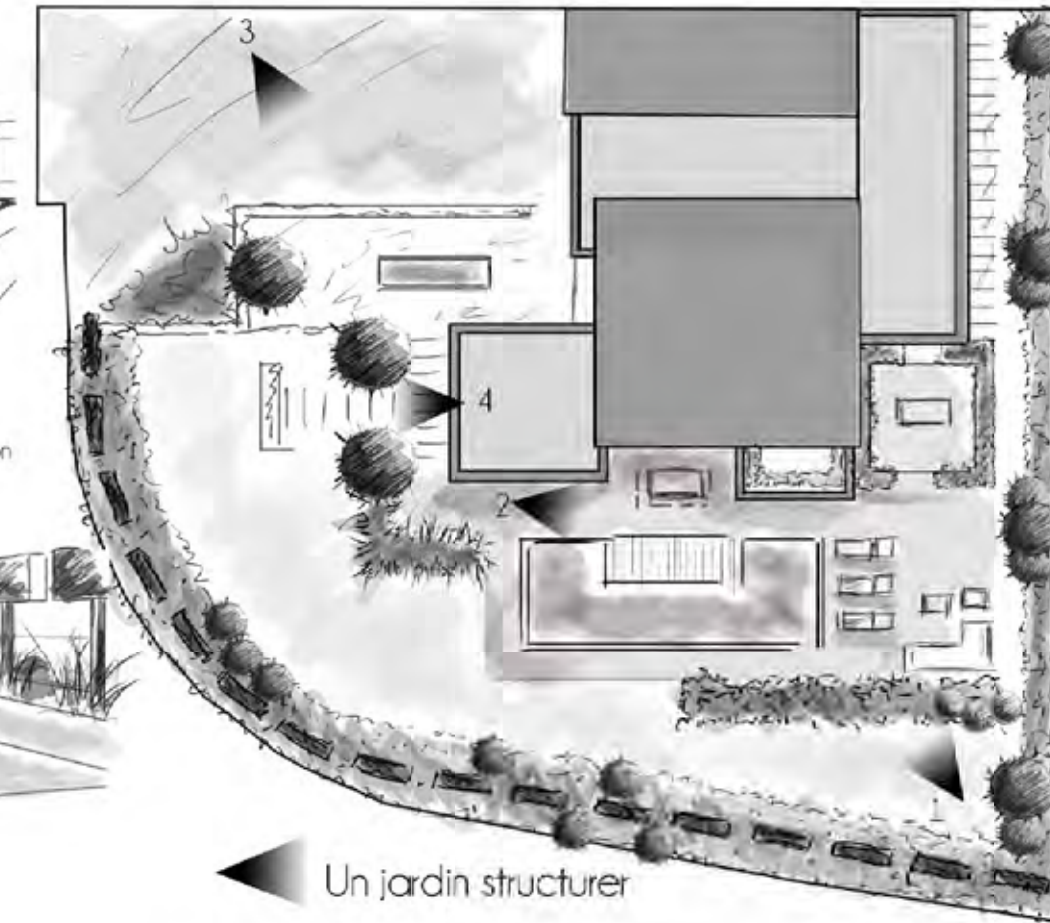
2 Un ceinture végétale au alentour de la maison



3 Une fontaine apportant un bruissement de l'eau faisant référence a une mélodie



Un jardin structurer



4 De petite haie pour former différentes scène paysagères



NOTE DE SYNTHÈSE

Ce projet a été conçu de manière à créer un véritable nid de verdure pour épanouir le client. L'une des principales contraintes a été de cacher au maximum des vis à vis de la parcelle. Pour y remédier j'ai voulu dans un premiers temps créer une ceinture végétale tous autour de la parcelle. De plus au sein du jardin j'ai voulu créer différentes scène paysagère pour que le clients découvre jour après jour des changements, ces scène paysagère permettent également de créer des effet de surprise.

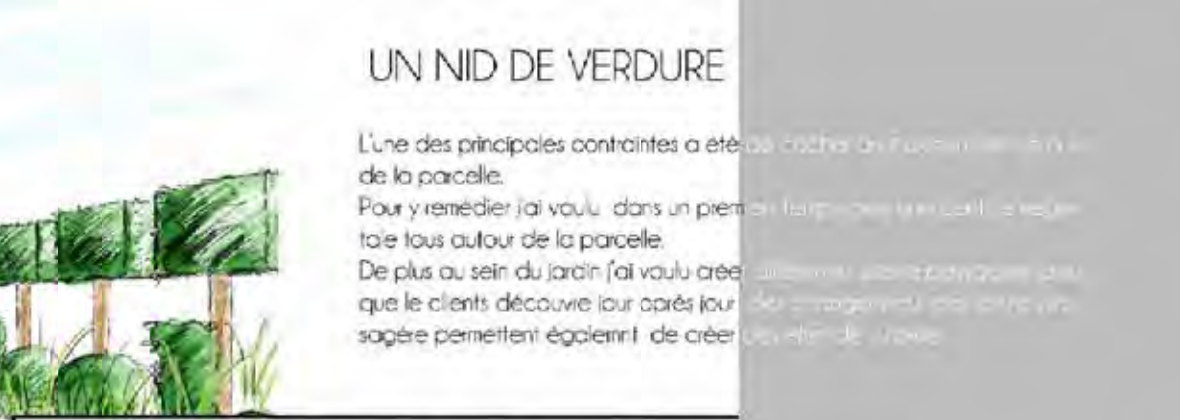
J'ai également souhaiter que depuis les différentes pièces de la maison le clients puissent voir différentes chose. Comme nous pouvons le voir depuis les vue de la cuisine, le client a face à lui une fontaine qui ajoute une mélodie douce jardin créant ainsi un univers très seussuel.

Enfin la végétation en rideau joue un role de brise vue mais aussi de légèreté filtrant ainsi la lumière et formant une harmonie végétale avec de la végétation au pied.

«La création donnerons naissance a une véritable paradis de verdure dans un milieu unique»

UN NID DE VERDURE

L'une des principales contraintes a été de cacher les façades existantes de la parcelle.
 Pour y remédier j'ai voulu dans un premier temps créer une végétation tout autour de la parcelle.
 De plus au sein du jardin j'ai voulu créer des espaces de détente qui permettent également de créer une ambiance agréable.



Un espace de de contemplation



Un miroir d'eau reflétant une cascade



Une fontaine qui sera placée dans la perspective de la cuisine



Des arbres en ideau pour se cacher des vis à vis

Les végétaux structurant permettent d'avoir différentes scène paysagère



Un Nid de Verdure en parfaite accord avec l'environnement



Echelle métrique
2 m



terrasse en belvédère

Pour répondre aux attentes des clients, le jardin comporte un portail et une clôture, accompagnés d'espaces verdoyants. La terrasse prend part d'une grande partie du jardin afin d'éviter un entretien trop important aux particuliers. Enfin, une piscine, un coin repos et une entrée chaleureuse ont été aménagés pour susciter la découverte et le bien-être



une entrée en canopé



un coin repos vert

UN JARDIN SPACIEUX DE BIEN-ÊTRE



une terrasse de réception



plan au 1/200ème





Coupe transversale du jardin «bien-être»

Perspective d'ambiance du jardin «bien-être»



LE JARDIN «BIEN-ETRE»

Apporter à cette parcelle une ambiance apaisante en un lieu de zénitude, en contradiction avec son environnement, en vis-à-vis et à la rencontre d'un carrefour. Pour se faire, nous avons répondu aux attentes du client :

- > Aménagement de l'emprise totale de la parcelle du jardin, grâce à l'installation d'une piscine, la plantation en haie vive du périmètre de la parcelle, de la pose d'une terrasse en bois offrant 3 espaces de détente ; un espace ensoleillé, un espace ombragé & surplombant la piscine et un espace déjeuné sur la terrasse cotoyant la cuisine.
- > Apparition de 3 ambiances dans le jardin ; l'entrée, un espace ouvert mais intime (avec accès au garage, à la maison et au jardin arrière), le jardin arrière, qui offre un espace vaste, conviviale et chaleureux, propice à la discussion. Enfin, le coin repos, cotoyant la chambre, il est séparé du jardin arrière par une haie vive et une zone engazonnée, afin de se retrouver dans un espace plus végétal.