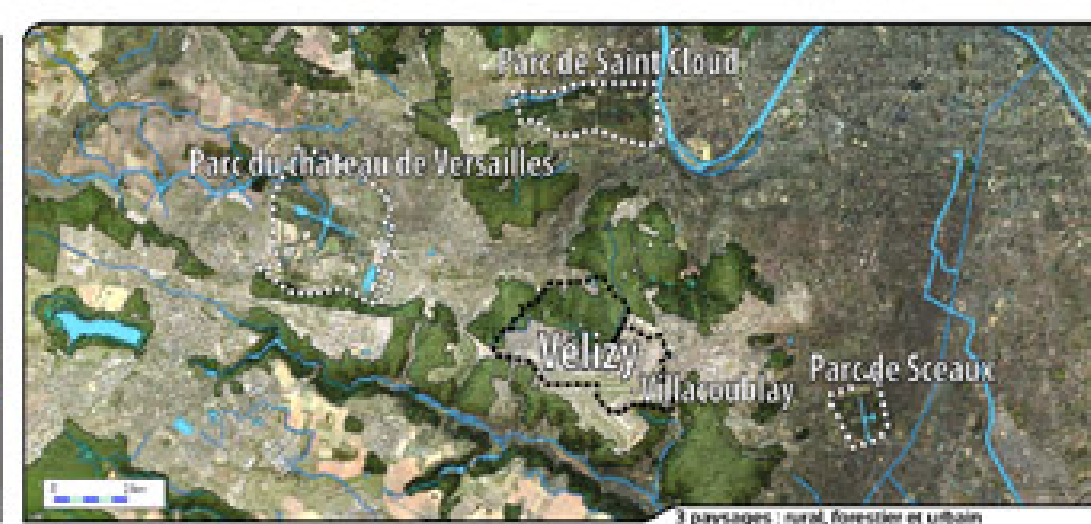


Le Sud-Ouest Parisien : un important réseau



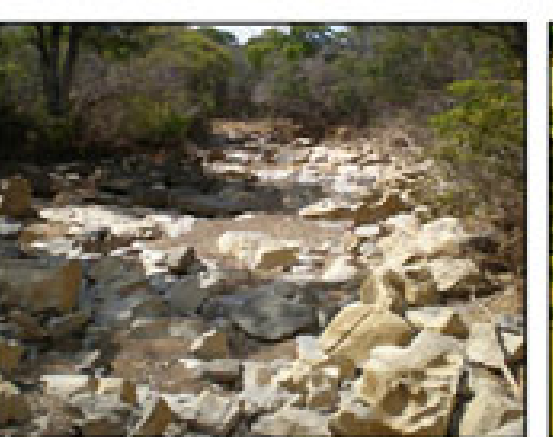
3 paysages : rural, forestier et urbain



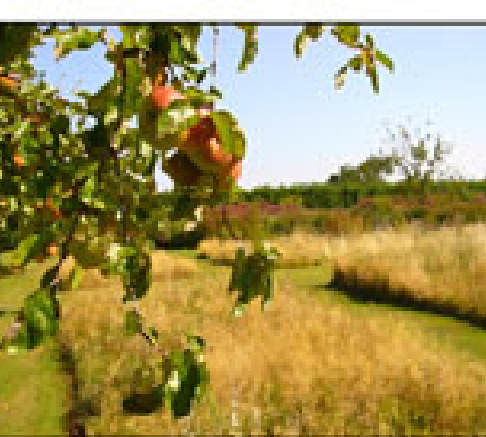
Le parvis et l'idée de pergola



Le Forum et l'idée d'amphithéâtre naturel



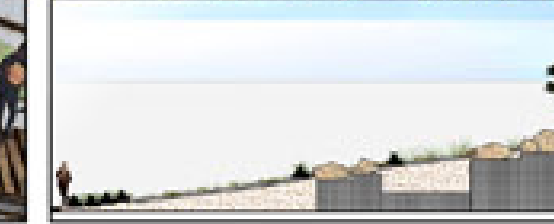
Le Jardin Minéral et l'idée de rivière sèche



Le Jardin provisoire et l'idée de l'assise



Vue sur le jardin Forum, depuis les bureaux



Coupe et vue du Jardin Minéral

VELIZY - VILLACOUBLAY

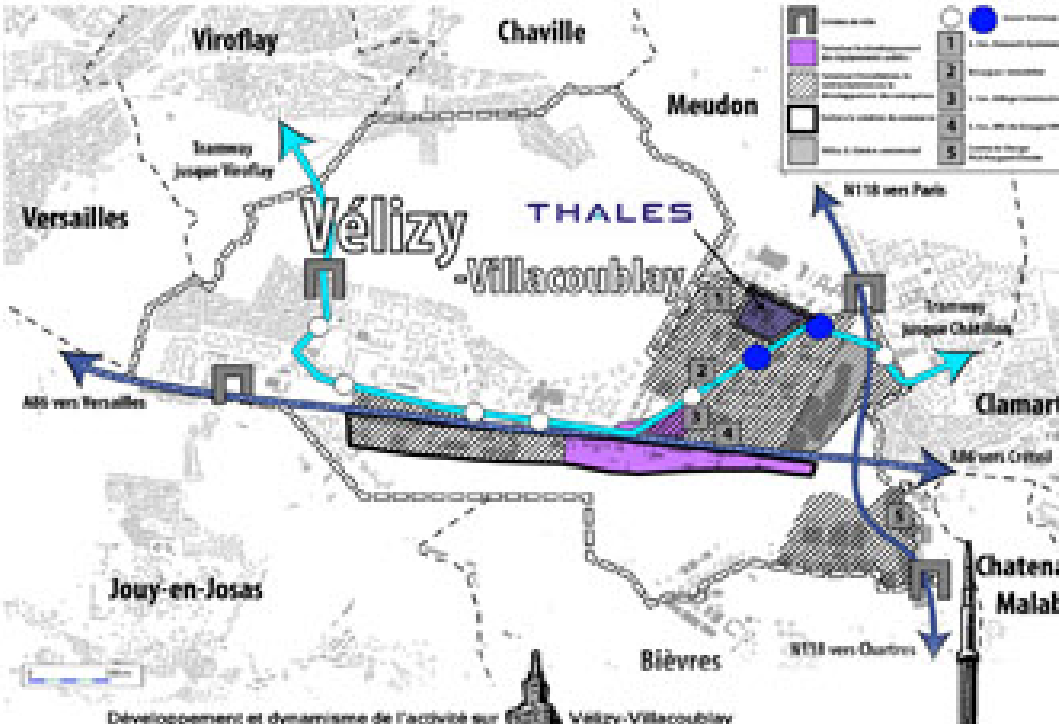
Une ville qui se développe dans la nature pour des multinationales



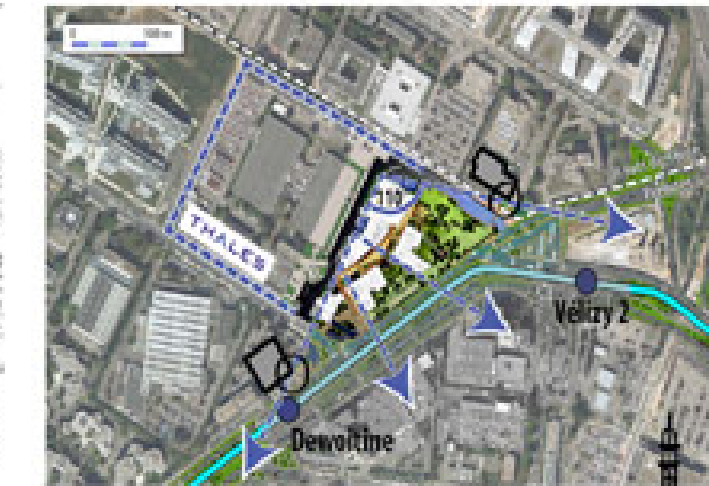
Un positionnement stratégique qui ne date pas d'aujourd'hui



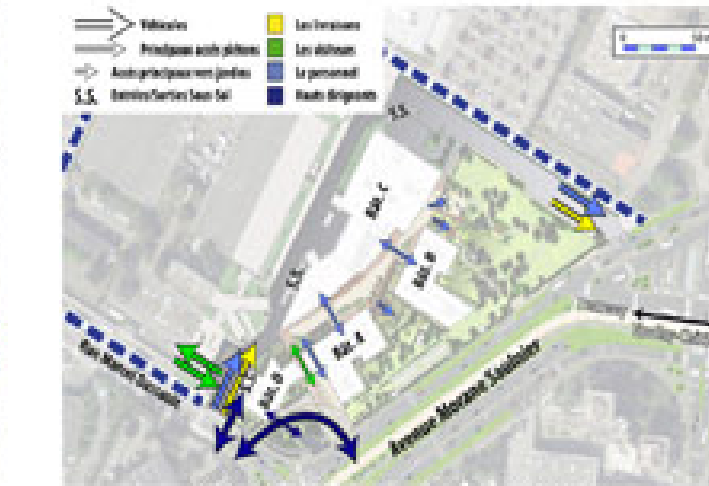
A la frontière entre 3 départements d'Île de France



Développement et dynamisme de l'activité sur Vélizy-Villacoublay



THALES, une imposante vitrine depuis l'Avenue



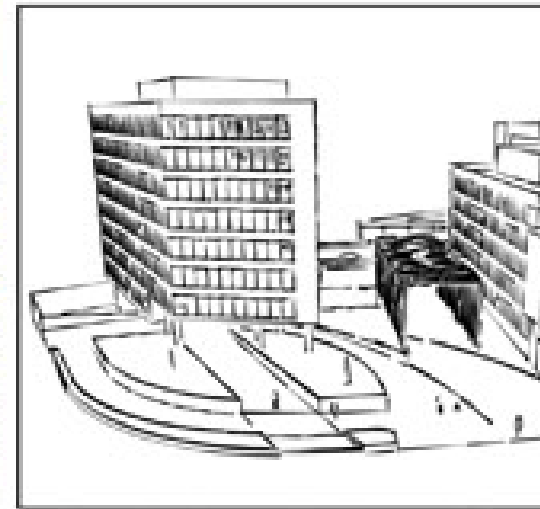
Accès depuis l'extérieur et depuis la rue intérieure



Les différents jardins



Vue sur THALES depuis l'Avenue Morane Saulnier



Niveau intermédiaire entre bâtiments et parvis : la Pergola

... qui se met au vert.

Un endroit stratégique sur le plan mondial ...



68 000 EMPLOYÉS

THALES

56 PAYS