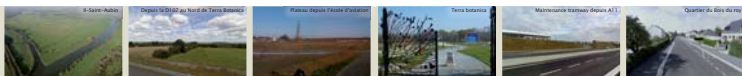


Une trame verte et bleue à conforter      Un projet bien desservi      Des liens à tracer



Le contexte invite à requalifier l'existant et à construire en périphérie en confortant le végétal dans les nouveaux aménagements. Les plateaux Mayenne (Ouest) et Capucins (Est) sont scindés par l'A11 et il est directement desservi par le tramway. Le Plateau constitue le trait d'union planté entre Angers et Avrillé. Aussi il est « naturel » de penser à développer ce nouveau quartier autour du thème du végétal et d'y apporter commerces et équipements.



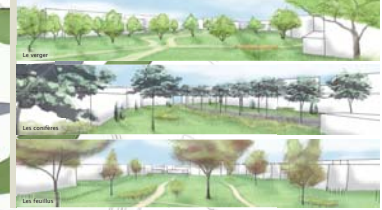
Un fragment de territoire



Entre ville et espace naturel



Au quartier végétal



Au quartier végétal