

# Le Square de Barcelone

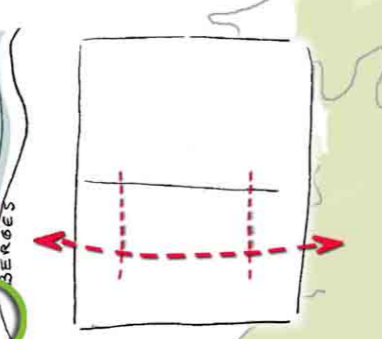
Situé près d'axes routiers importants ; comme l'Autoroute du Soleil, et à proximité d'espaces étudiants et de bureaux, le Square de Barcelone sera un espace de mixité sociale, de rencontres et une vitrine pour la ville de Lyon.

Le Square de Barcelone deviendra également un lien entre deux grands espaces de vie : le Parc de Gerland et le Parc de la Tête d'Or, grâce aux aménagements des berges du Rhône.



- Le site
- Trame verte
- Zones étudiantes
- Bureaux et entreprises

Créer le lien.

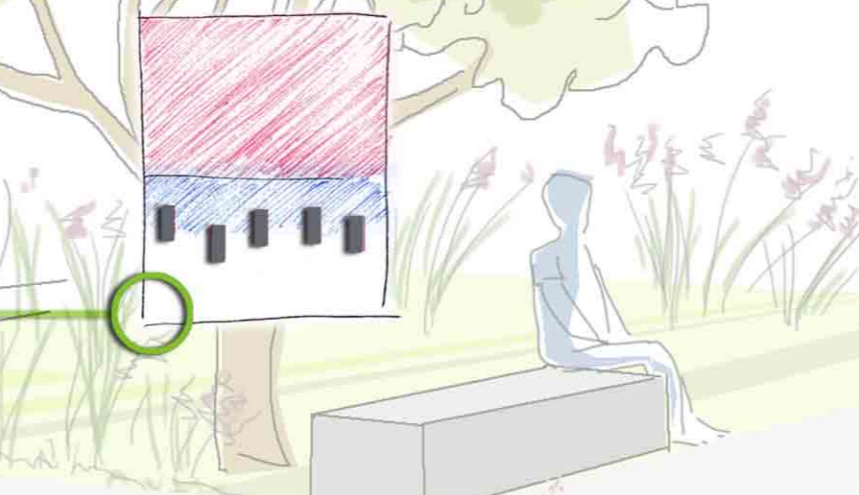


Repenser l'espace pour les piétons.

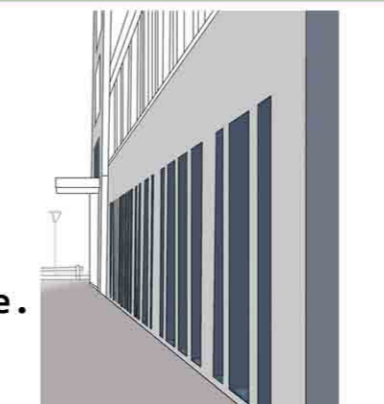


Offrir un espace agréable.

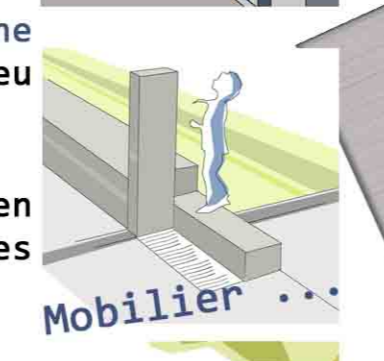
Un projet vivant, même la nuit.



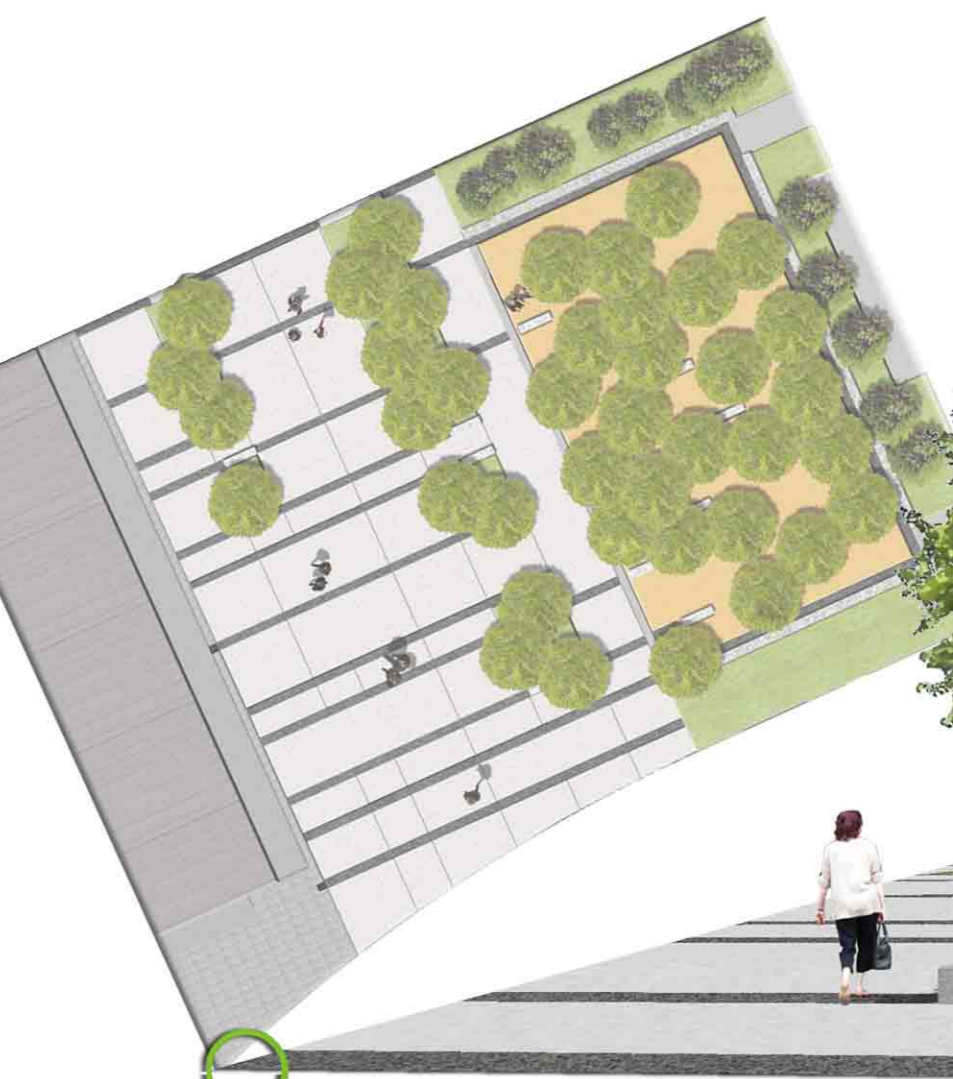
Clin d'oeil à l'environnement du projet : le motif du parvis reprend le motif du bâtiment surplombant le Square.



Le Square de Barcelone se veut d'être un lieu accueillant de jour comme de nuit. Son mobilier et la mise en scène des ses lumières permet de donner vie à l'espace. L'espace parking est diminué au profit de l'espace piéton, offrant un espace de déambulation plus vaste et ouvert.



Végétal ...



Un espace de rencontre, entre minéral et végétal.

## Un trait d'union entre la ville et le Rhône

Parc de Gerland

Square de Barcelone

Parc de la Tête d'Or

