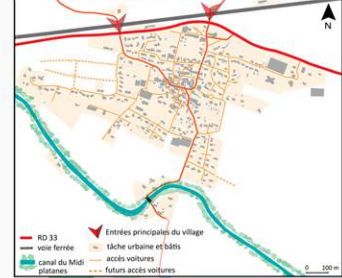


Un paysage de vignes, traversé par le canal du Midi



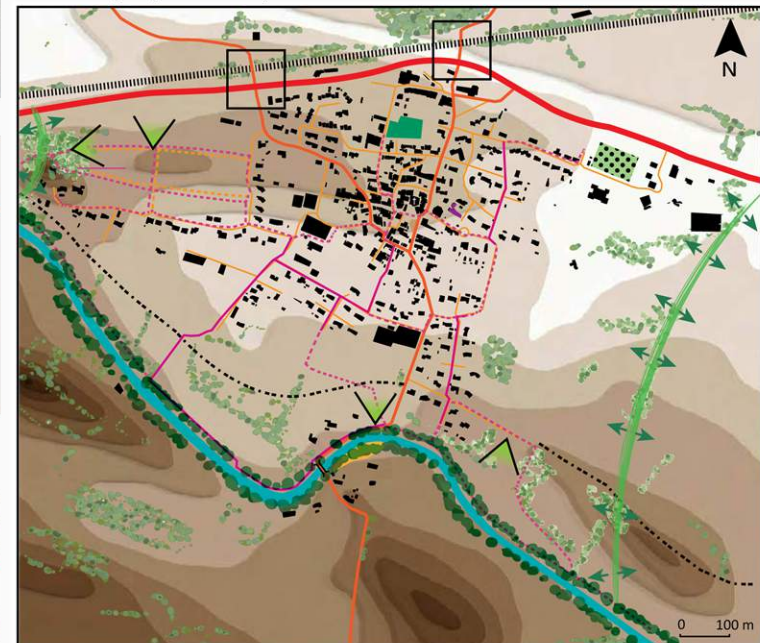
Des entrées à problèmes



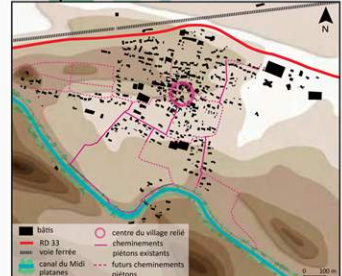
Villesèquelande se trouve dans la région du Languedoc-roussillon. Le village possède des potentiels à renforcer, tel qu'un Orme de Sully datant du XV^e siècle. Une aire d'amarage des péniches du canal du Midi au sud du village, permet de faire de Villesèquelande un point de départ pour la découverte touristique de la région.



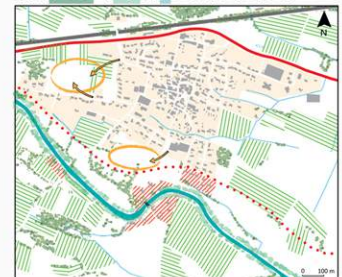
Un village plein de potentiel à renforcer et valoriser



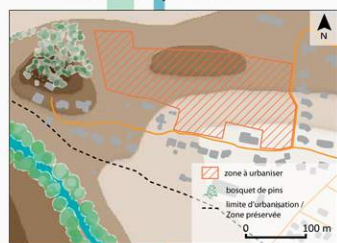
Un piéton à valoriser



Le canal du Midi, une limite à l'urbanisation



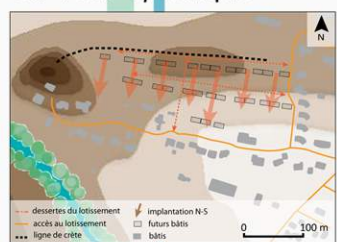
Un relief important



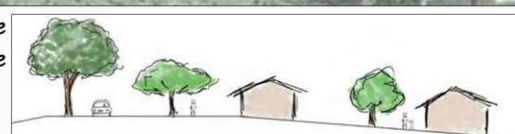
Un lotissement, continuité du bosquet de Pins



Un bâti spécifique



Du grand paysage au village



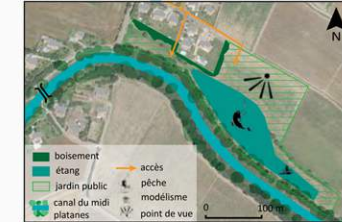
Une ligne de crête comme point de départ



La proximité de Carcassonne induit une pression foncière forte sur le village, créant ainsi un problème d'étalement urbain sans cohérence urbaine ou paysagère. La proximité du canal du Midi permet de mettre en place des zones à préserver. Le lotissement se trouve sur une zone urbaine.

Grâce à la réalisation de ce lotissement, nous pouvons mettre en valeur le paysage environnant, comme le bosquet de pins visible depuis le centre du village. Ce projet permet aussi de mettre en place des cheminements afin de permettre aux touristes mais aussi aux habitants de se promener et de découvrir le paysage environnant.

Lier pêche & modélisme



Grâce à la mise en place de zones protégées, Villesèquelande souhaite mettre en place un jardin public pour les habitants et les touristes. De plus, la pratique de la pêche et du modélisme nautique - loisirs très importants pour les habitants, nous voulons lier espace de loisirs et de détente pour les habitants et les touristes.

Un lieu de rencontre et de loisirs



Un cocon de verdure

