

Book

Infographie

Paysagère

Frongia Pauline

Sommaire

Isométrie & axonométrie	p.3
Réalisation de croquis à la tablette graphique	p.4
Simulations photoshop.....	p.6
Documents techniques sur photoshop.....	p.8
Plan de plantation sur AutoCad.....	p.9
Détails et coupes techniques sur Autocad.....	p.10

Isométrie & axonométrie

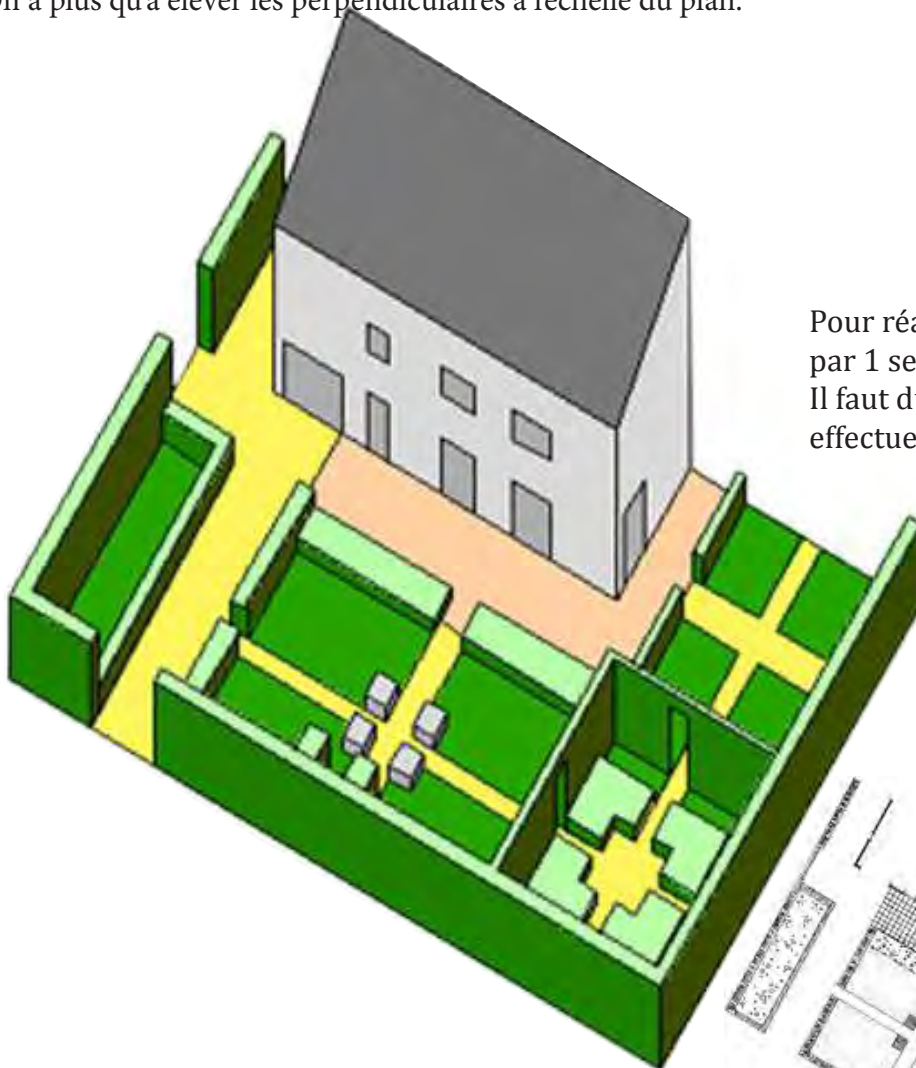
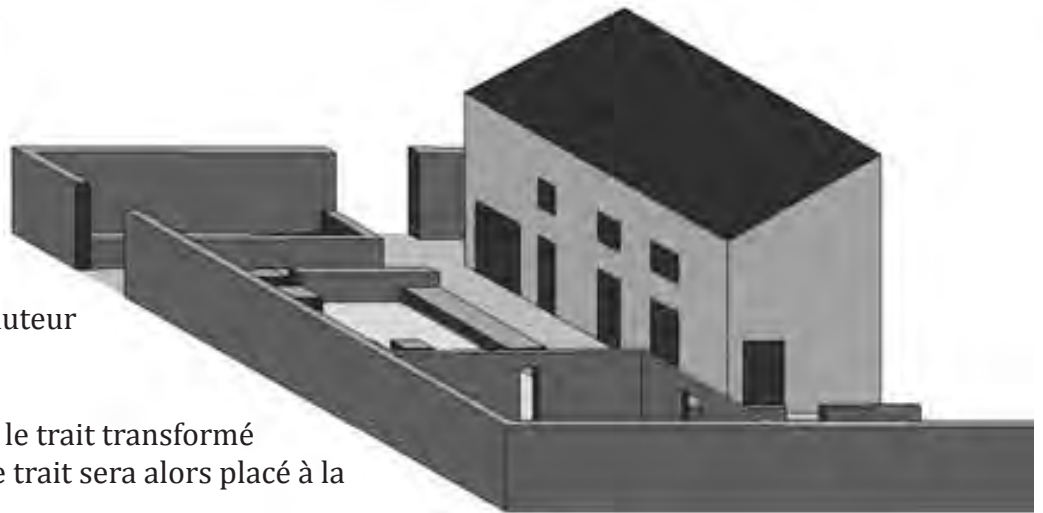
Pour réaliser un dessin en isométrie il y a deux règles à retenir.

La première: on trace un trait de la hauteur du plan. Sur ce trait on y effectue une transformation manuelle, on transforme la hauteur de ce trait à 70%.

La seconde règle à retenir: le trait transformé doit être incliné de -60° . Ce trait sera alors placé à la base du trait droit.

Une fois le trait transformé et incliné au bon angle on duplique le calque du plan. On effectue ensuite une transformation par torsion du calque dupliqué puis on vient le placer au bout du trait incliné.

On a plus qu'à élever les perpendiculaires à l'échelle du plan.



Pour réaliser l'axonométrie il faut passer par 1 seule phase simple à entreprendre. Il faut dupliquer le plan masse et effectuer une rotation de -60° .



Ensuite on a plus qu'à élever les perpendiculaires en partant du plan incliné et à l'échelle du plan.

Réalisation de croquis à la tablette graphique

Aménagement d'un jardin sur le thème de l'eau dans le jardin d'une maison bourgeoise



Réalisation de croquis à la tablette graphique

Aménagement d'un petit jardin à Paris



1.8m

Salon

Simulations photoshop

Simulation réalisée dans le cadre d'un aménagement proposé autour d'un escalier pour la mairie de Sarcelles



Simulation réalisée dans le cadre d'un aménagement d'un parc public



Simulations photoshop

Simulation réalisée dans le cadre de l'aménagement du square de Barcelone



Simulation réalisée dans le cadre de l'aménagement des espaces verts de la Tour Europlaza





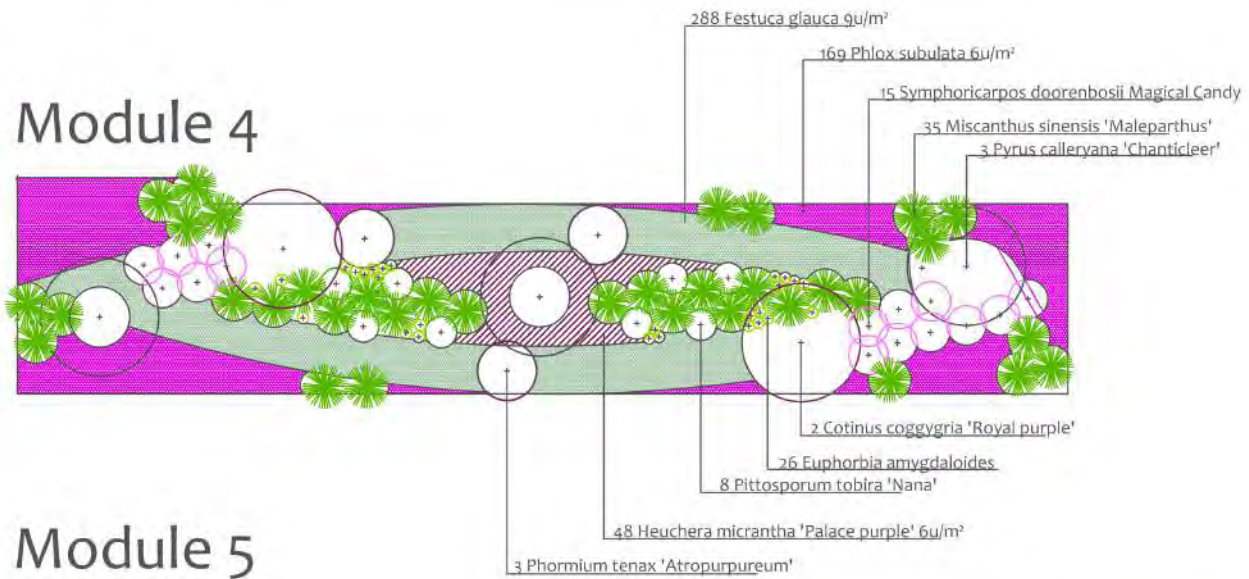
Coupe projet



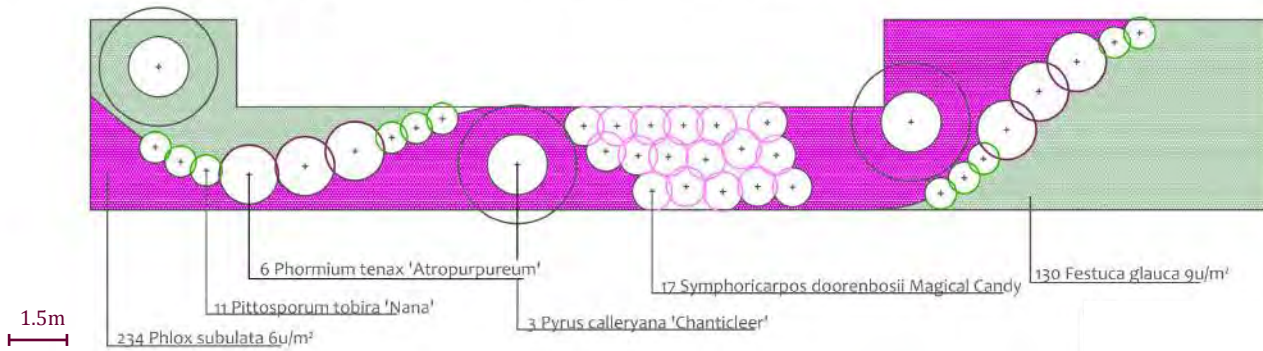
Plan de plantation sur AutoCad

Plan de plantation de 4 modules du projet du Square de Barcelone

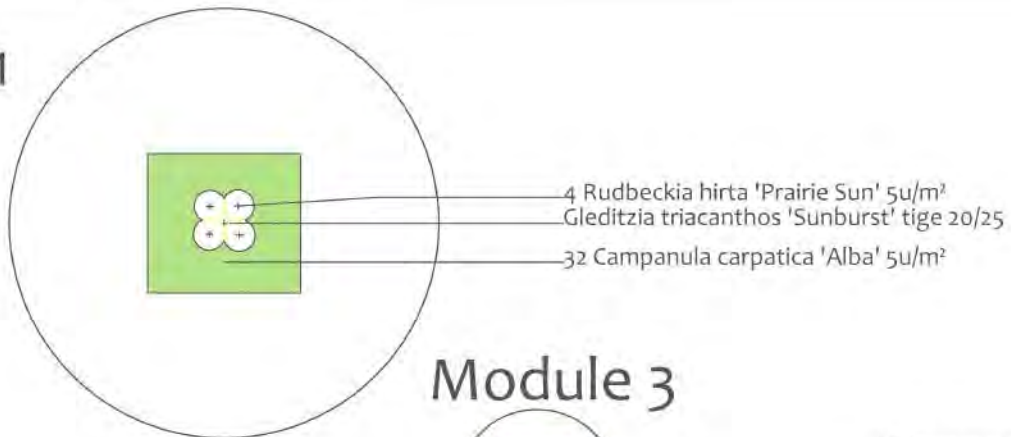
Module 4



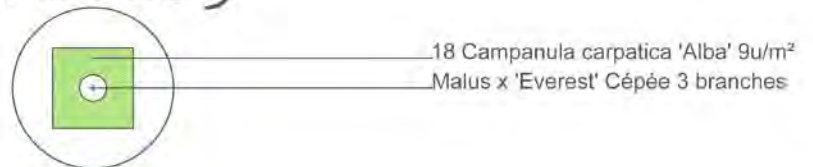
Module 5



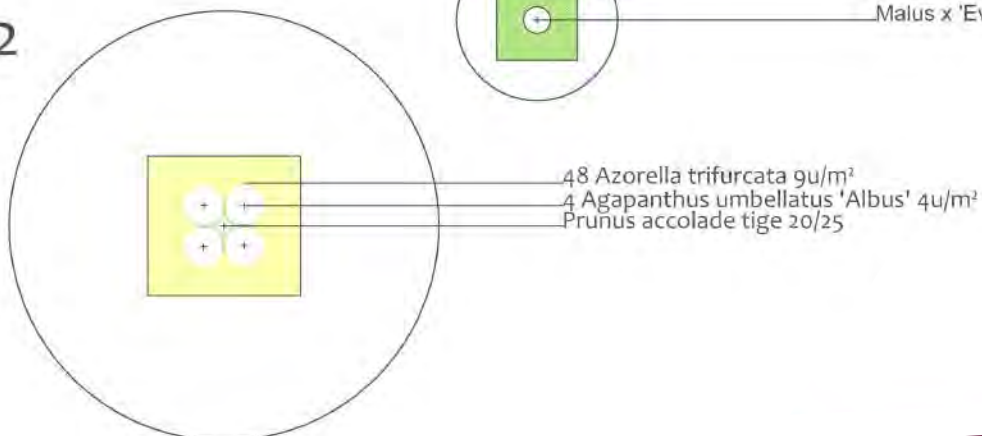
Module 1



Module 3

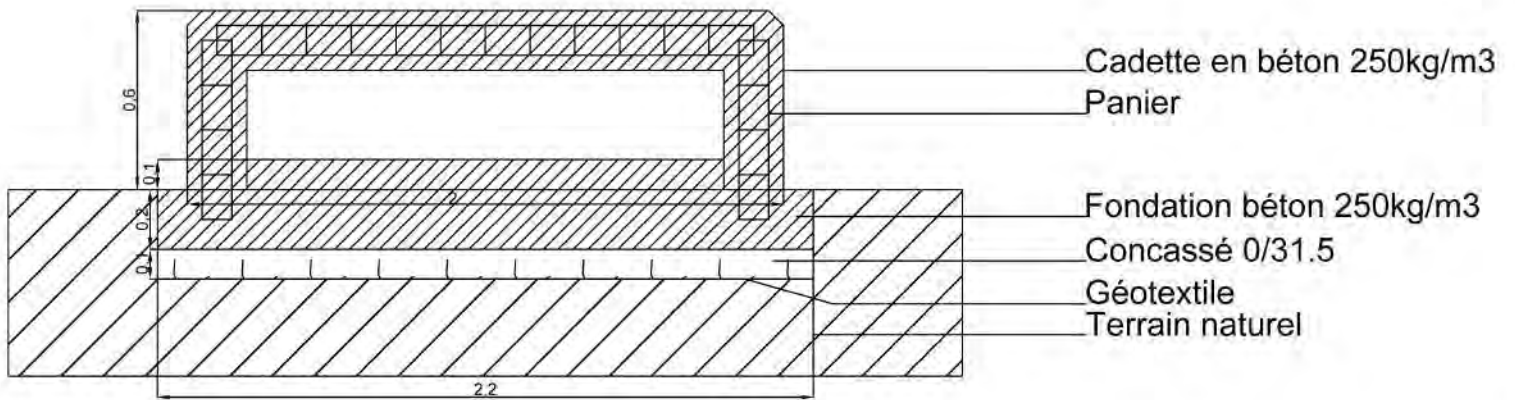
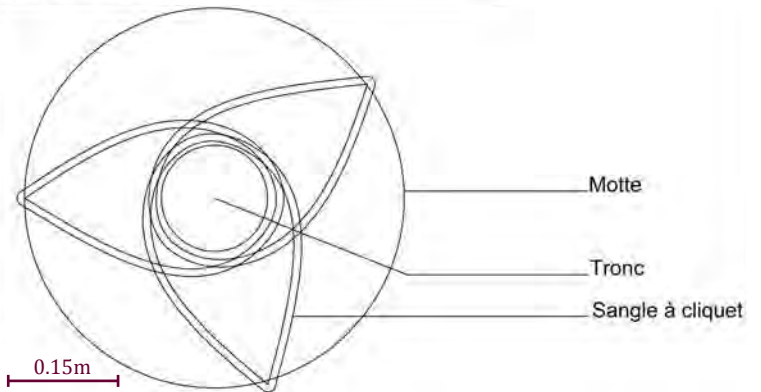
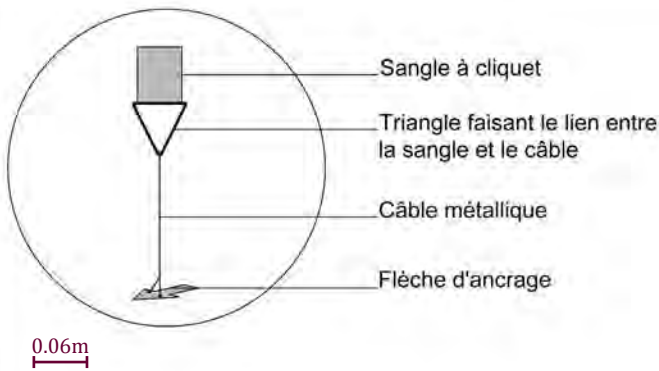
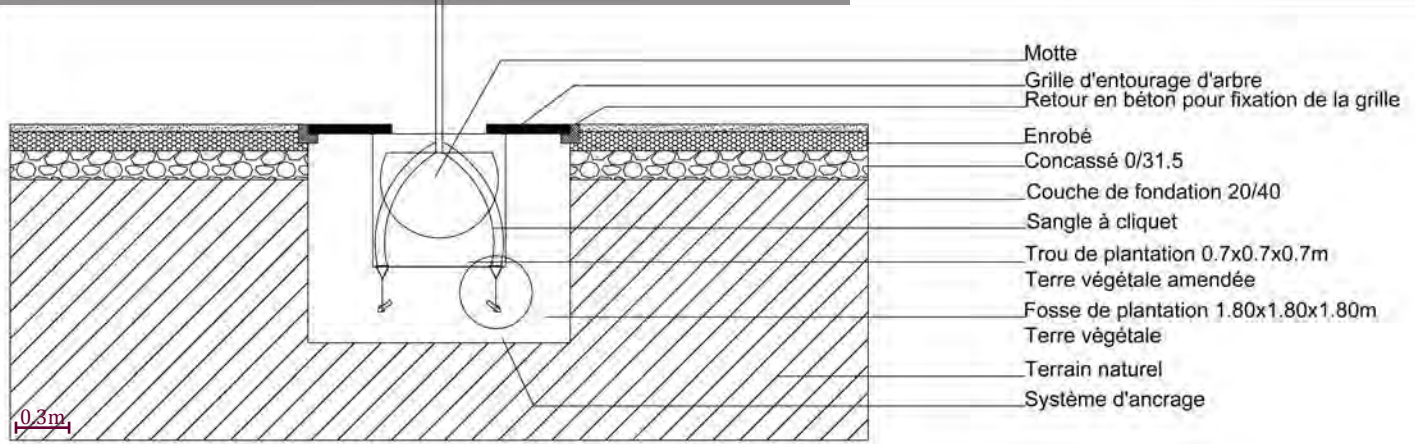


Module 2



Détails et coupes techniques sur Autocad

Coupes et détails techniques du Square de Barcelone



Dessins réalisés pour l'aménagement central de la broderie

