

UNE PROPRIÉTÉ ARCHITECTURÉE

EN DÉTAILS

Une propriété dans la vallée de la Moselle

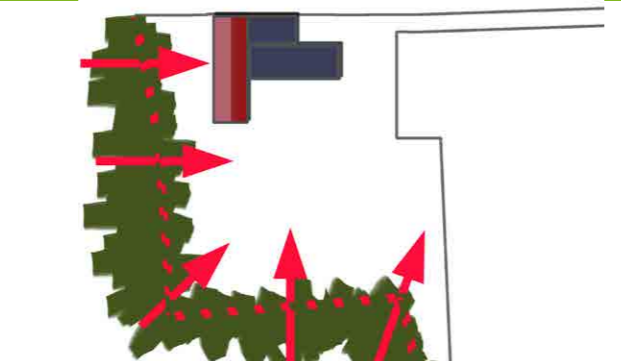


Un appel à la contemplation

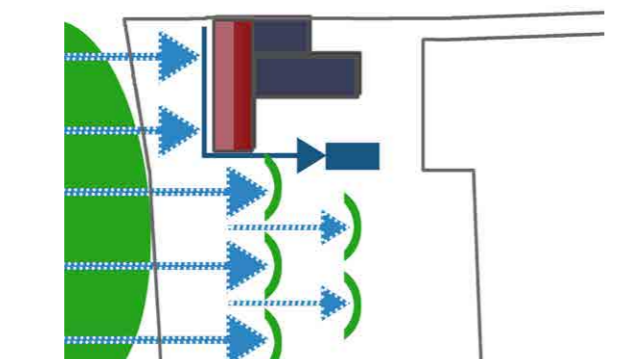
Un terrain à vendre et futur voisin à implanter



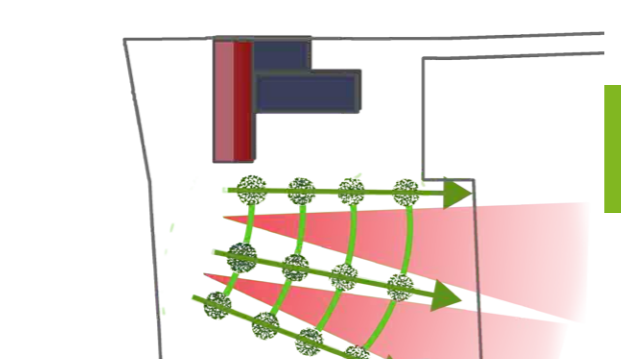
Des contraintes techniques



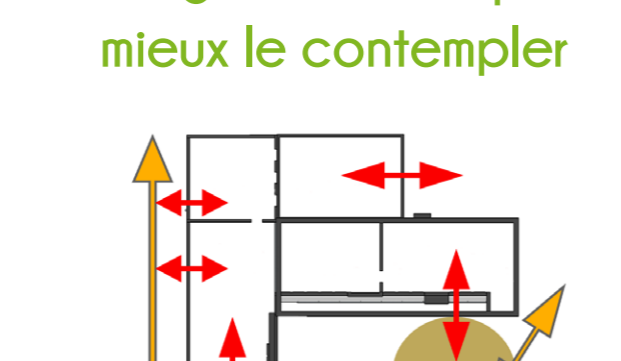
Gommer les limites



Contenir et capter l'eau



Souligner le relief pour mieux contempler

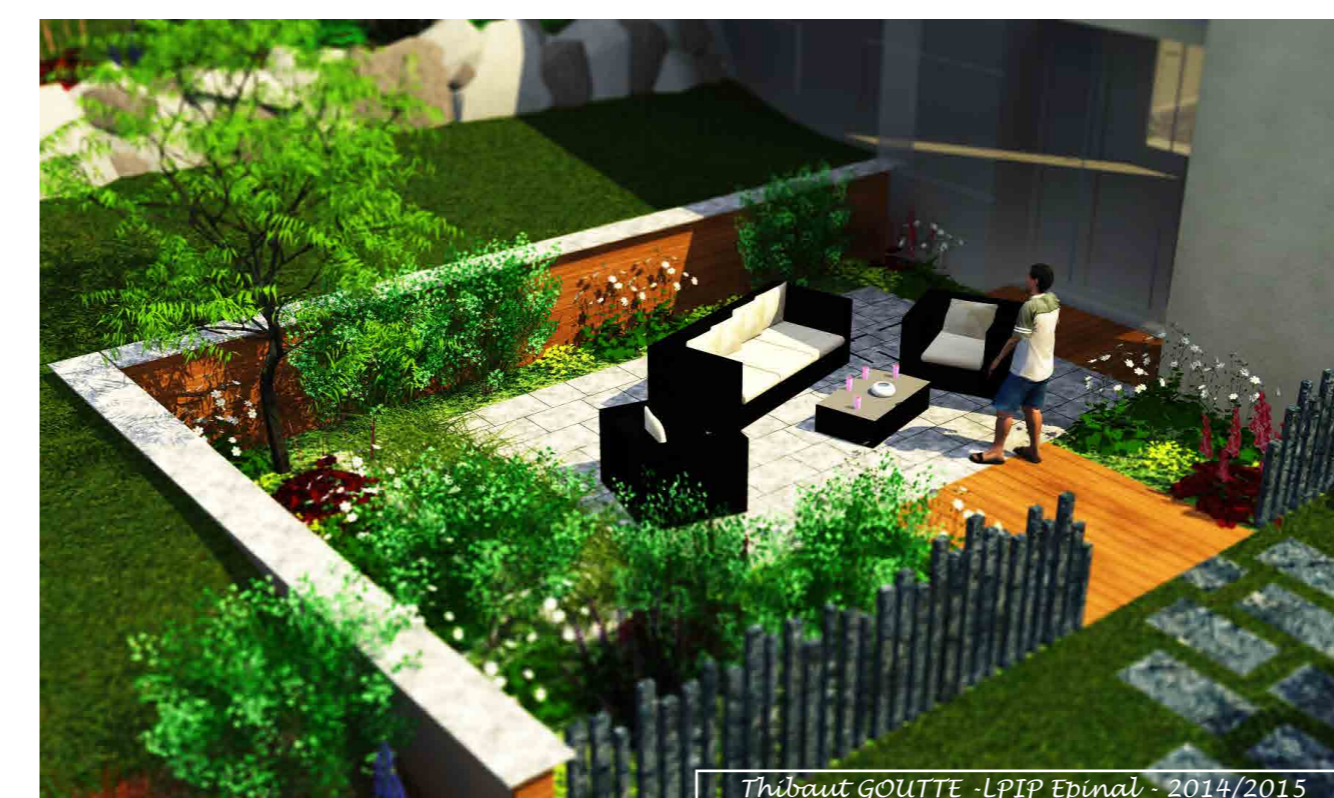
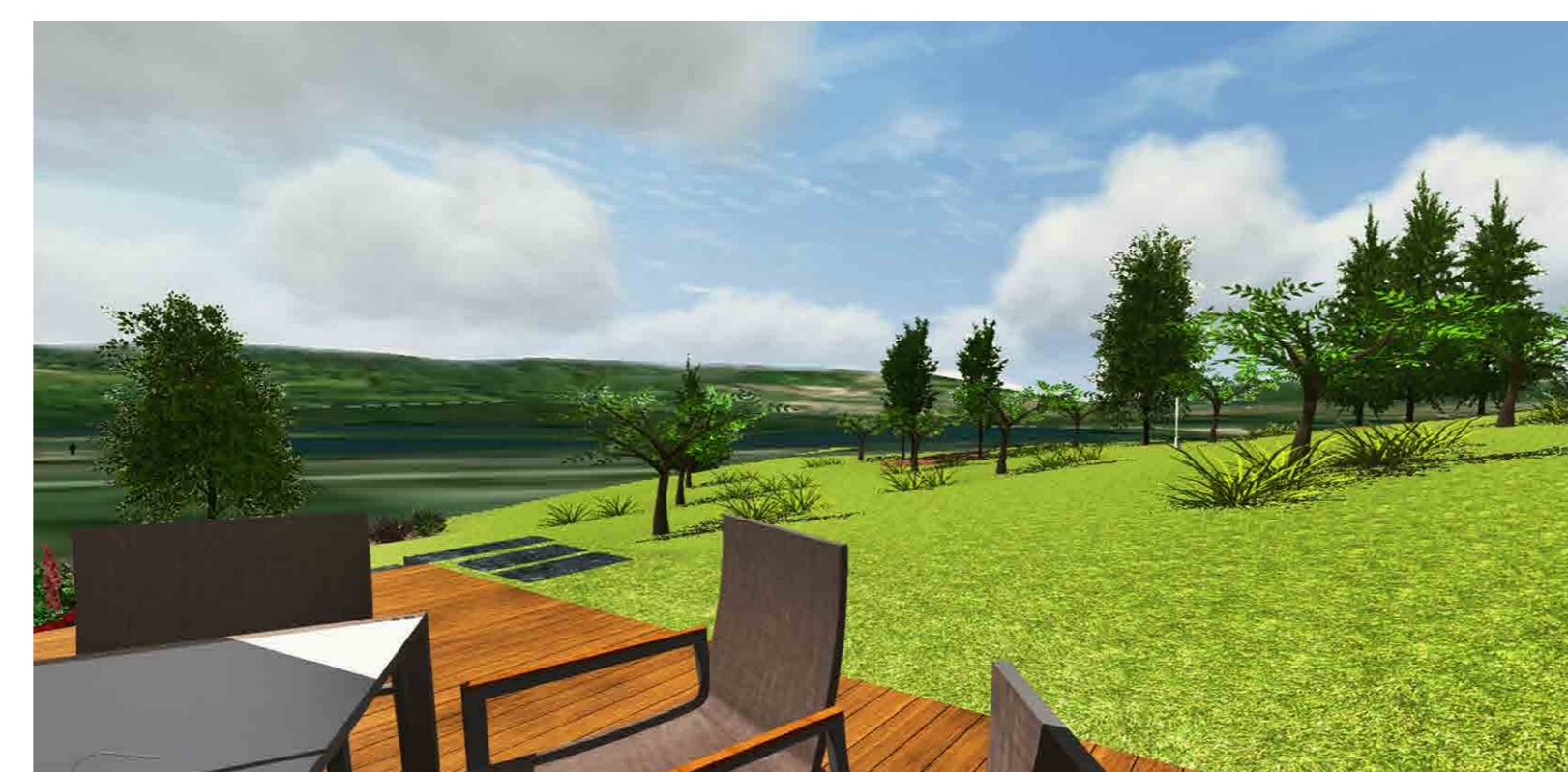


Organiser les espaces

Thibaut GOUTTE - LPIP Epinal - 2014/2015



OUVERTE SUR LA VALLÉE



Thibaut GOUTTE - LPIP Epinal - 2014/2015

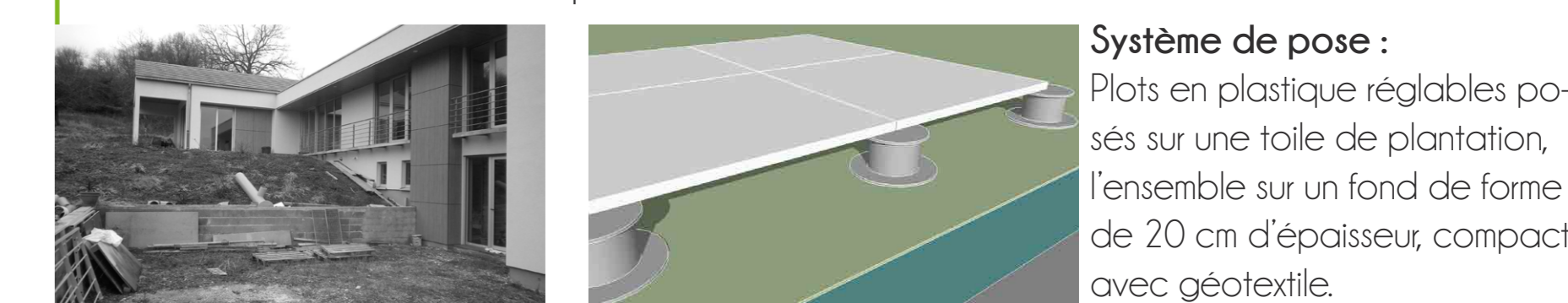
Association de verdure



Quelques chiffres

Terrassement terrain	22 548 €
Circulations	43 522 €
Terrasse bois/dalles	16 687 €
Végétalisation	29 256 €
Total HT	112 013€
Total TTC	130 287 €

Zoom sur les dalles Céramique



Système de pose : Plots en plastique réglables posés sur une toile de plantation, l'ensemble sur un fond de forme de 20 cm d'épaisseur, compacté avec géotextile.

Caractéristiques du produit : Hygiénique, résistant à beaucoup de matières dont aux acides, résistants au gel ...

Destinations : Intérieur, extérieur, au sol comme sur les murs.

Aspects : Coloris et finitions multiples

Coût : La pose d'un mètre carré de dalles céramique sur plots avec un fond de forme revient à 180 €/m², cette estimation prend en compte l'ensemble des travaux et des fournitures.

Fournitures : Suivant les formats ainsi que les finitions les prix varient de 33 m² à 67 € m² HT, de plus les plots varient eux aussi de 1 €/u à 3 €/u. A savoir qu'une hauteur hors sol de plus de 10 cm, une trame sous dalle est obligatoire.

Thibaut GOUTTE - LPIP Epinal - 2014/2015



Une maison contemporaine à intégrer et une propriété à aménager

