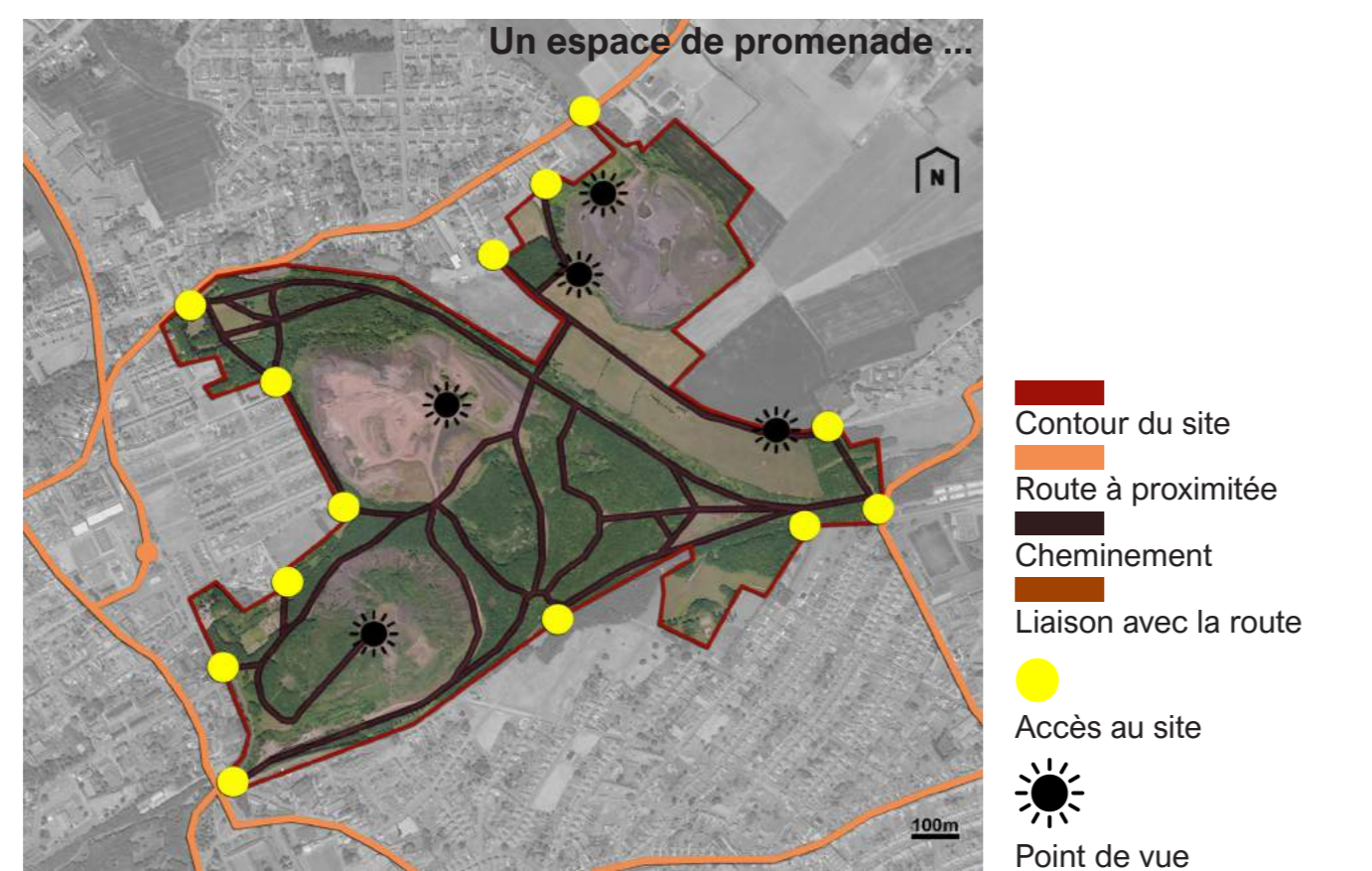
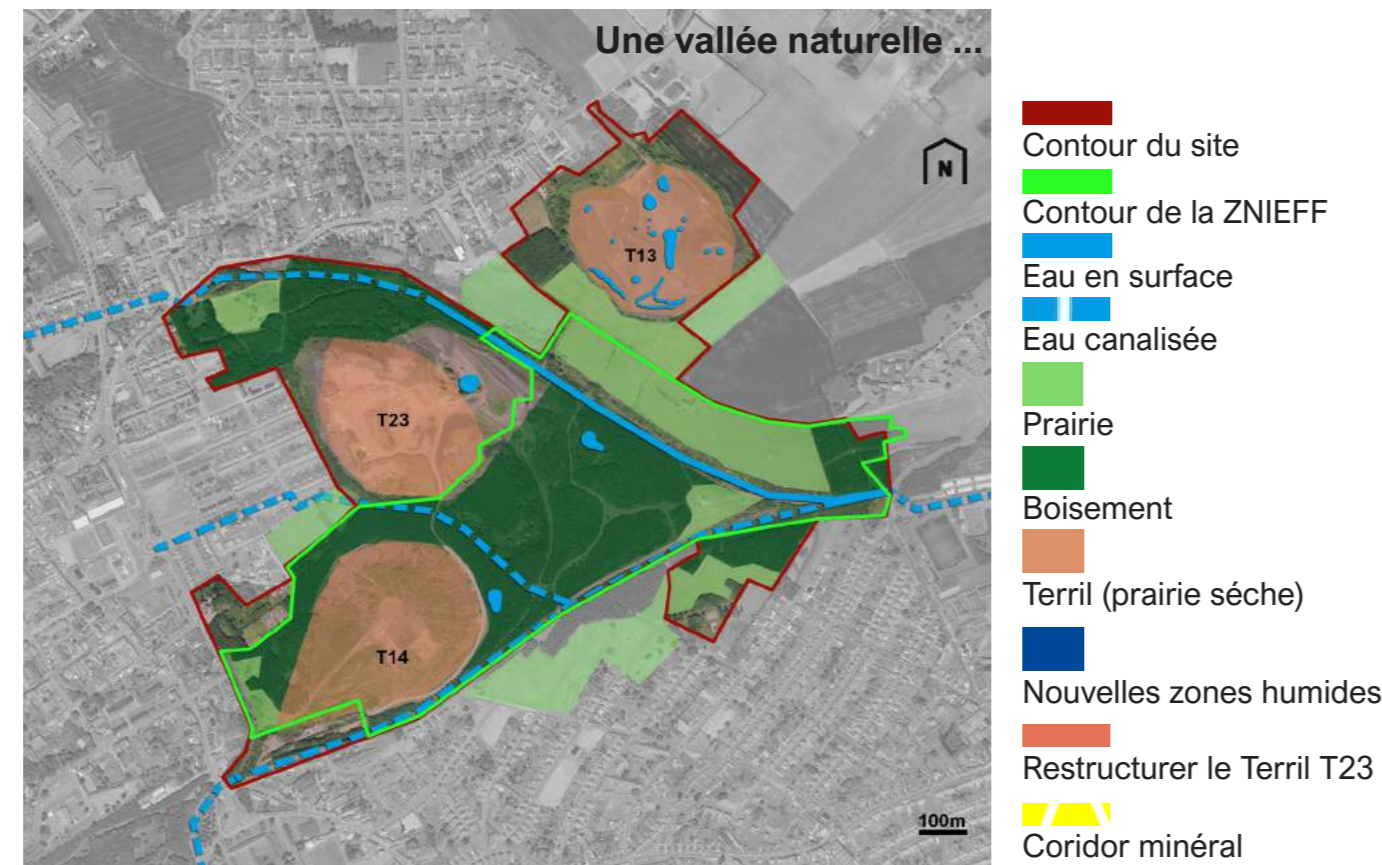


Carte postale : lors de l'exploitation. Vue depuis le T13.



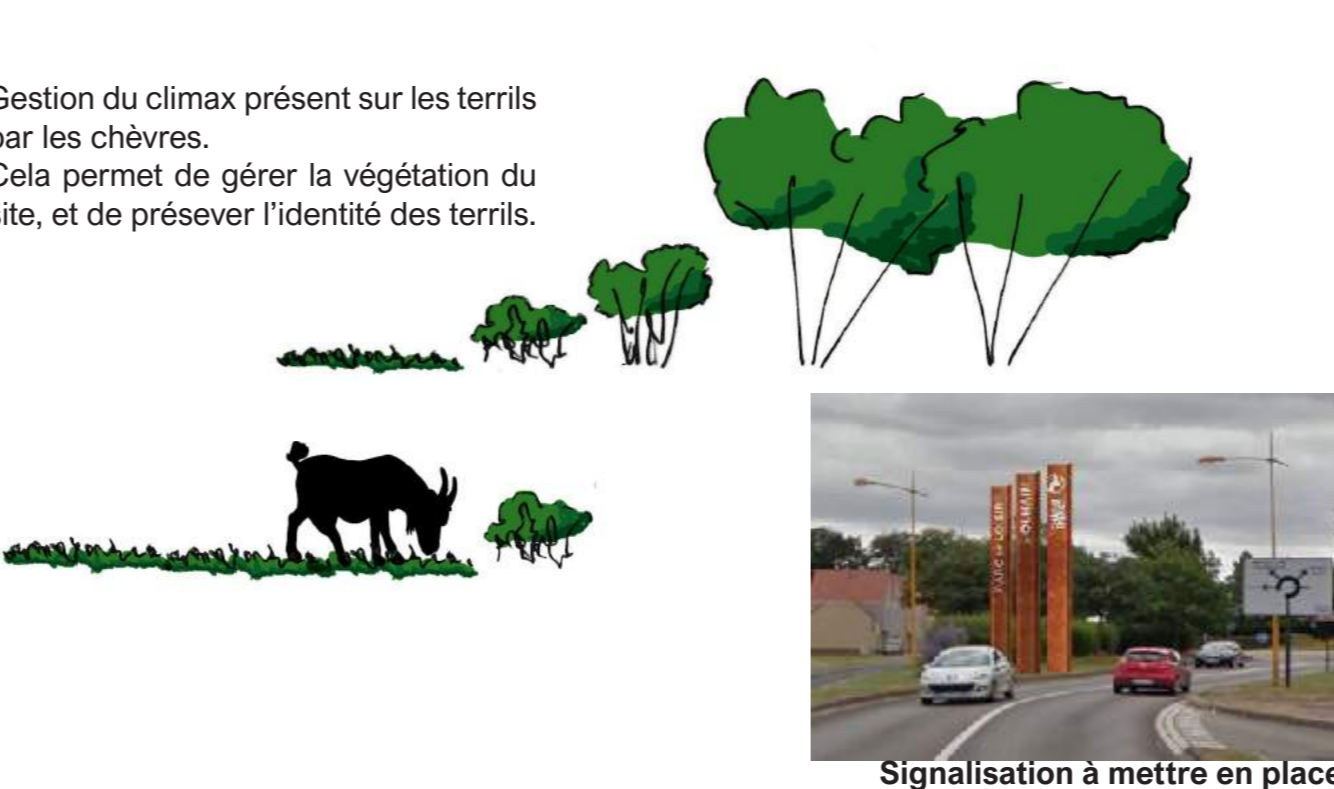
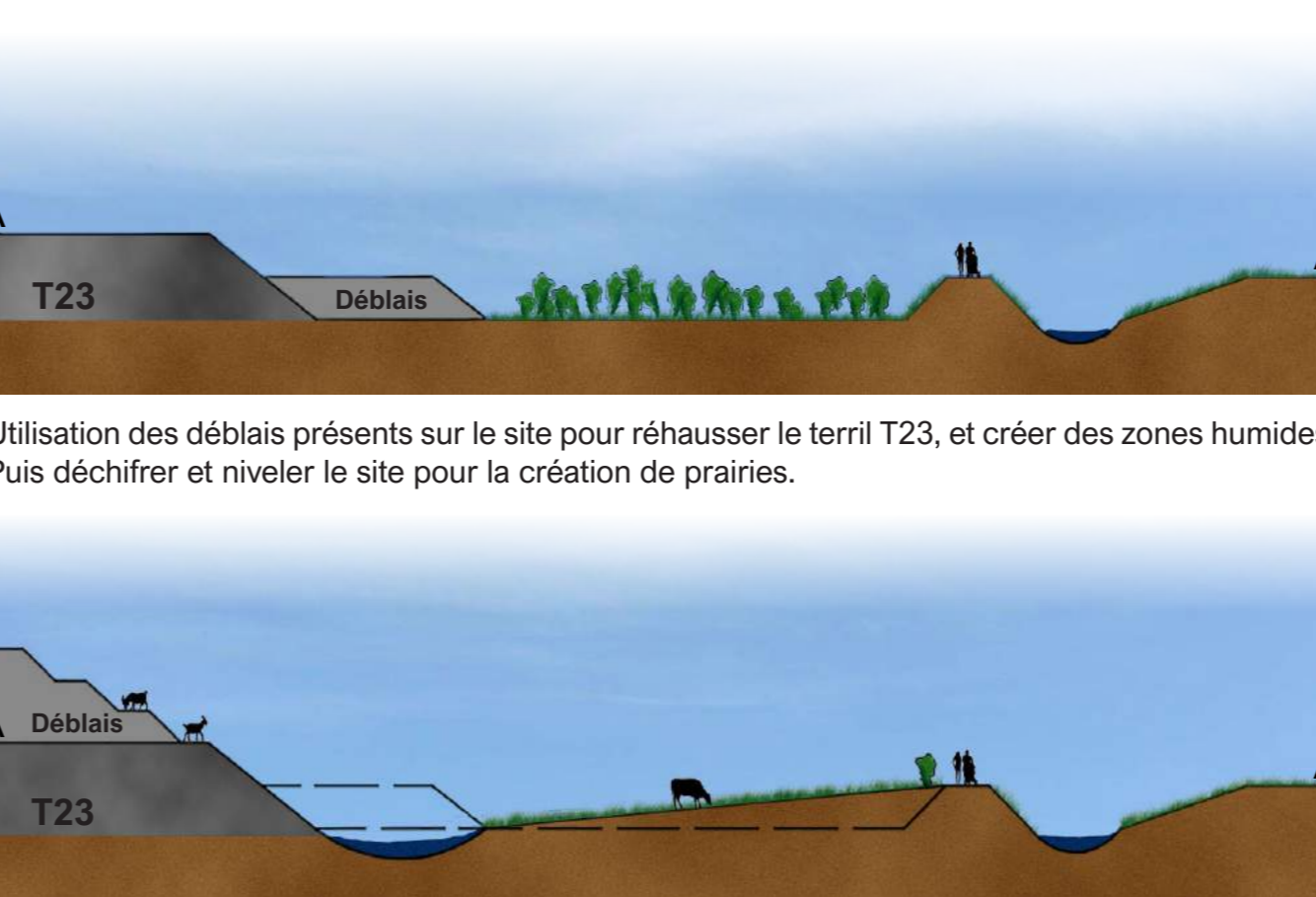
Vue depuis le T23.



Le boisement. Un accès au site.

- ### Le socle «naturel» :
- Redonner une identité au site
  - Terril T14 est un site classé, le rendre casiment inaccessible au public
  - Redonner sa grandeur au T23
  - Mise en place de nouvelles zones humides, qui feront office de barrières naturelles pour accéder aux terrils
  - Mise en place d'un corridor minéral
  - Favoriser les prairies
  - Mise en place de pâturages :
    - De chèvres sur les terrils, pour les pentes et la végétations arides.
    - Des vaches pour les prairies et les noues.

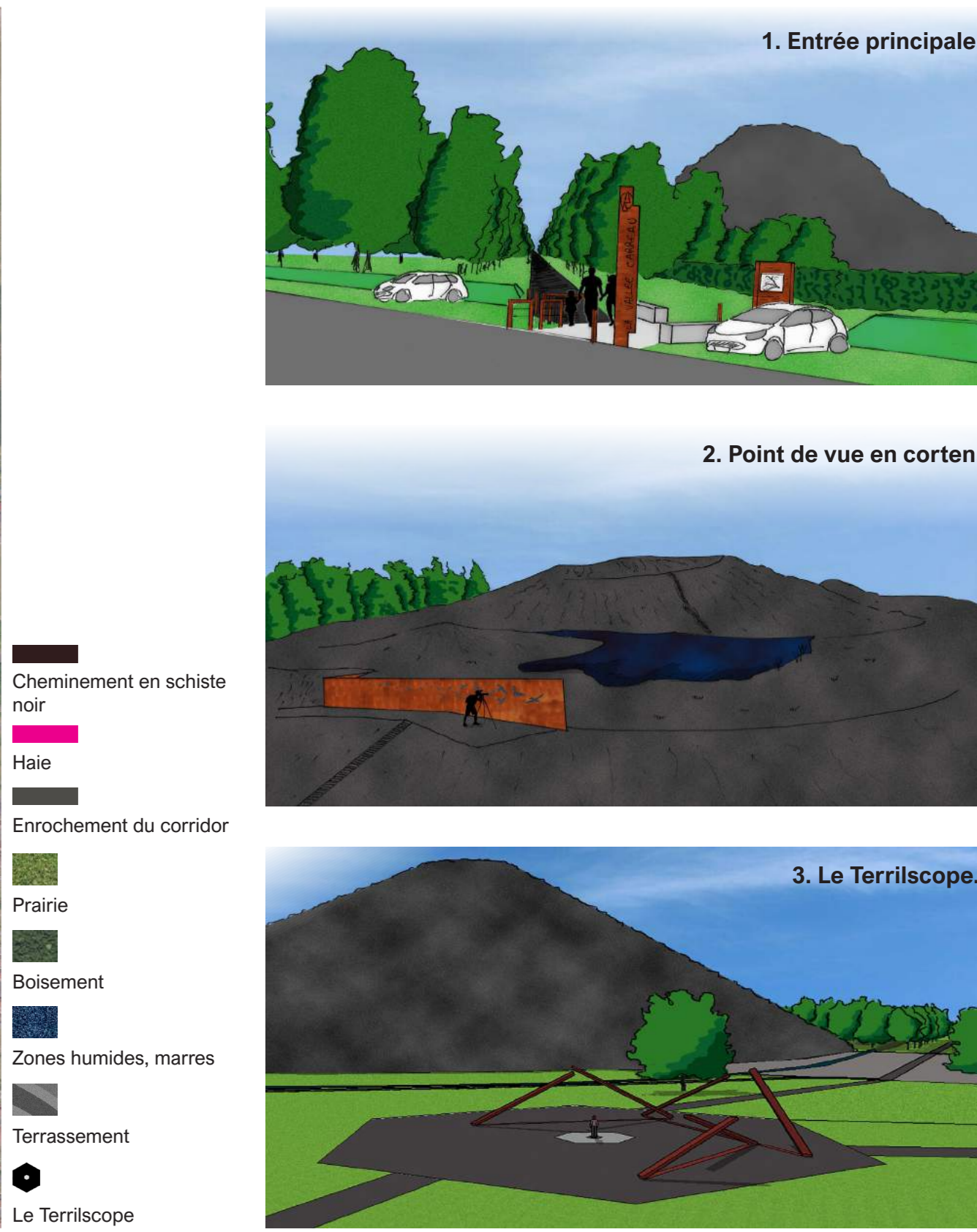
- ### Les usages :
- Conforter la continuité entre les trois communes
  - Redonner une visibilité en créant des fenêtres paysagères dans le site
  - Définir et valoriser les entrées du site
  - Définir les boucles de promenade
  - Mettre en avant le site depuis les routes à proximités
  - Définir et rendre accessibles les points de vue pour toutes la familles



Cheminement boueux. Cheminement.



Le fossé qui accueil l'eau en cas de forte pluie. Mares naturelles sur le site.



Lézard des murailles. Corridor minéral. Béton brut. Corten.

