

# UN PAYSAGE CÔTIER DANS LE JARDIN

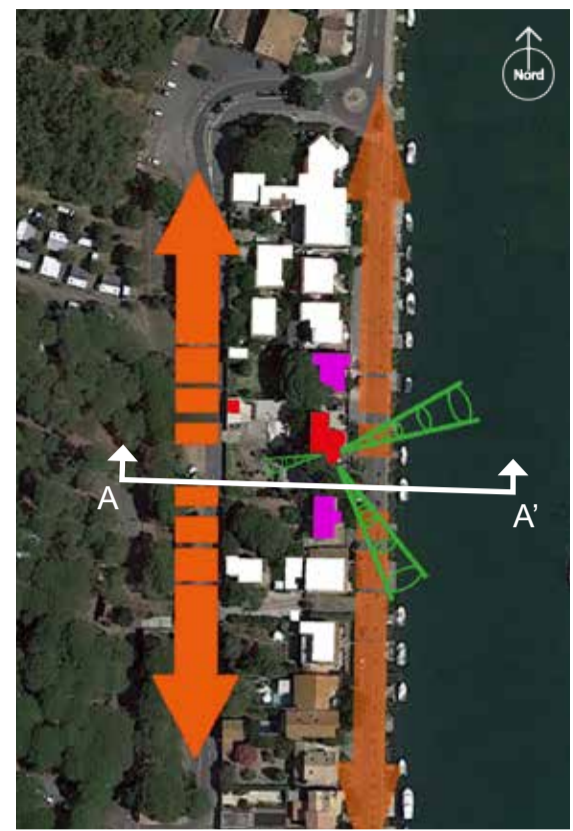
Conception et présentation graphique Alexandre Benejam



Licence professionnelle Infographie Paysagère - 2018/2019

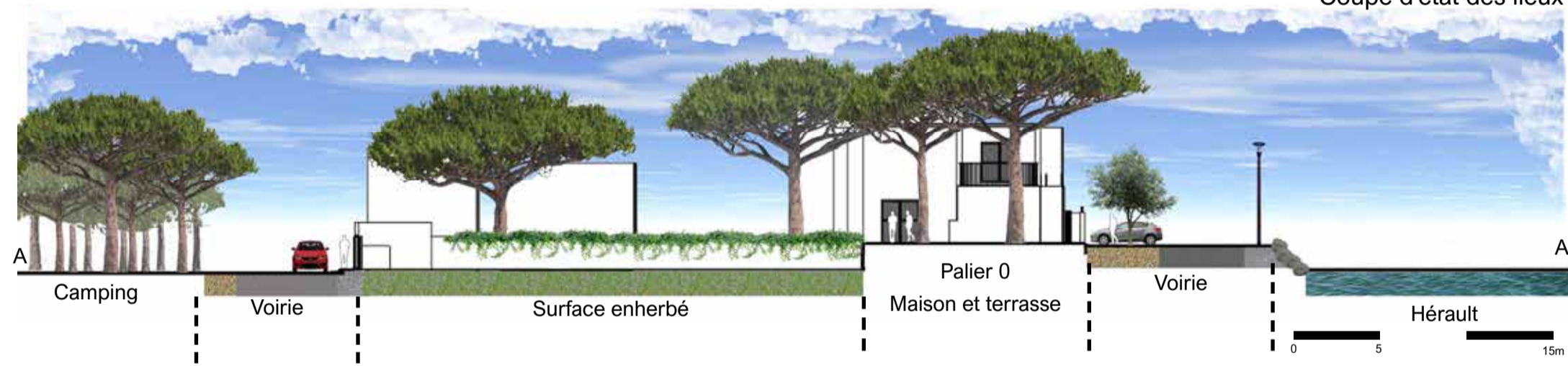


## L'environnement



Circulation publique  
Point du vue à conserver  
Parcelle voisine

- Exposition géographique sur le littoral méditerranéen
- Lieu moins touristique (accès difficile)
- Zone d'intérêt culturelle et écologique



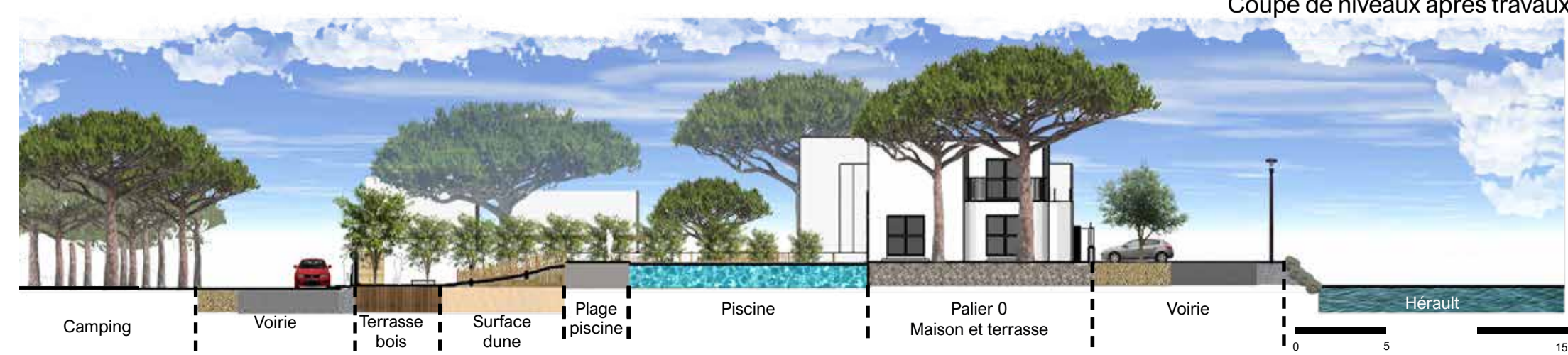
## La commande

- Différents type d'aménagements
- Plusieurs ambiances végétales
- Carport
- Implantation piscine
- Limiter l'entretien
- Modernité



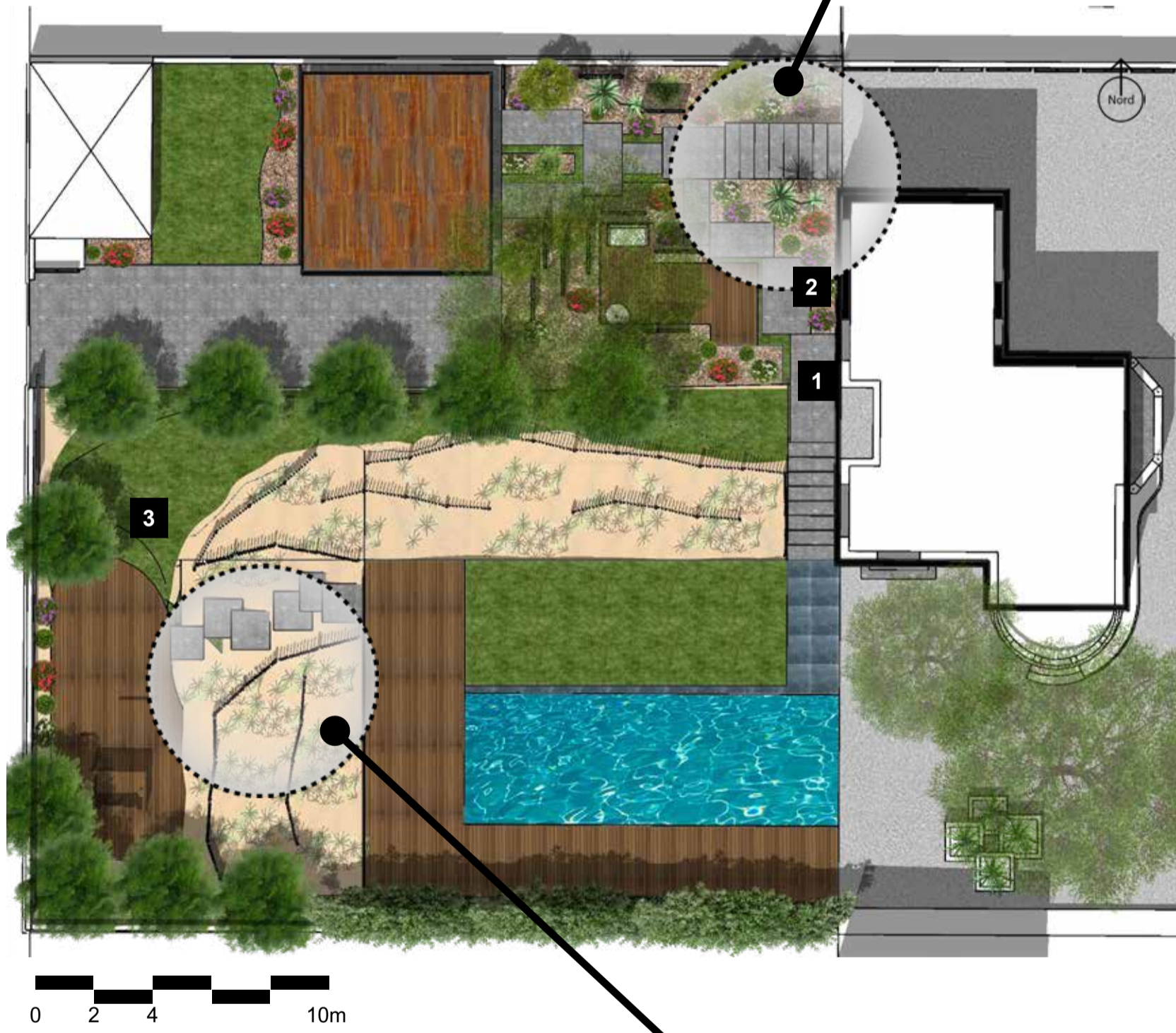
Parcelle voisine  
Vue à obstruer  
Vue à préserver  
Circulation piétonne  
Entrée et circulation voiture  
Zone détente  
Talus  
Escalier d'accès

## L'intégration



## Enréalisation

- 1 Perspective de transition entre les deux ambiances
- 2 Perspective de l'ambiance méditerranéenne
- 3 Perspective de l'ambiance dune/plage



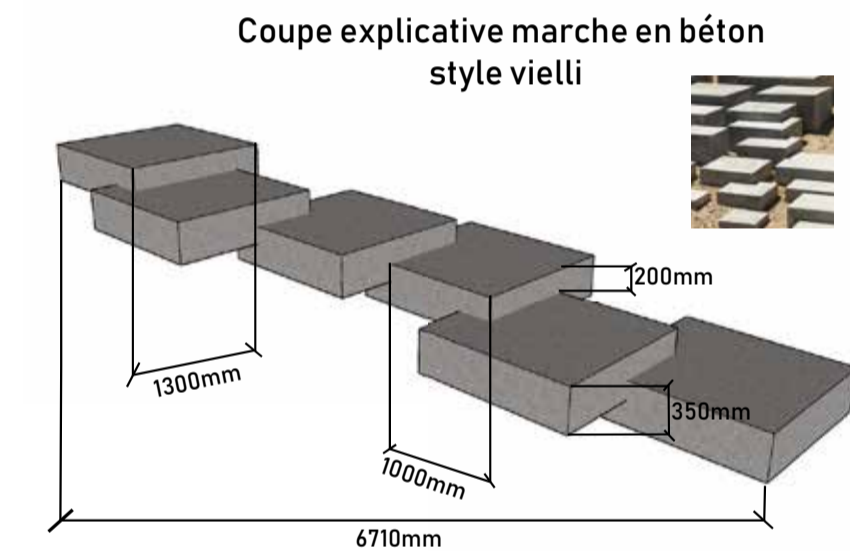
## Composition végétale d'un massif tvpe méditerranéen



## L'estimation des postes

Piscine	Maçonnerie	Matériaux	Végétaux
35 % soit 59 500€	10% soit 17 000€	30 % soit 51 000€	25 % soit 42 500€

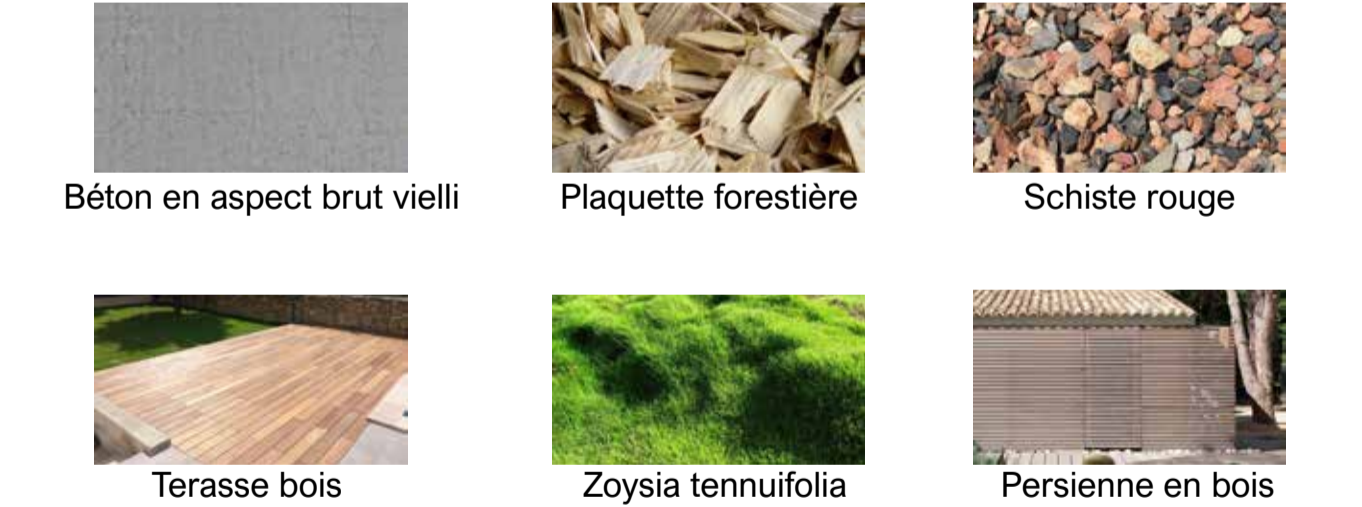
L'ensemble des postes exprimés en HT amènent à un budget de 170 000€ HT



## Chiffrage marche béton

	Qté	U	PU HT	PT HT
Coffrage bois	6	U	120	720
Ferrailage	6	U	50	300
Béton	3,6	M <sup>3</sup>	85	306
Mise en place	1	Fft	900	900
Total HT en €	2 226			

## Palette des différents matériaux et couvre sols :



## Composition végétale de la dune naturelle

