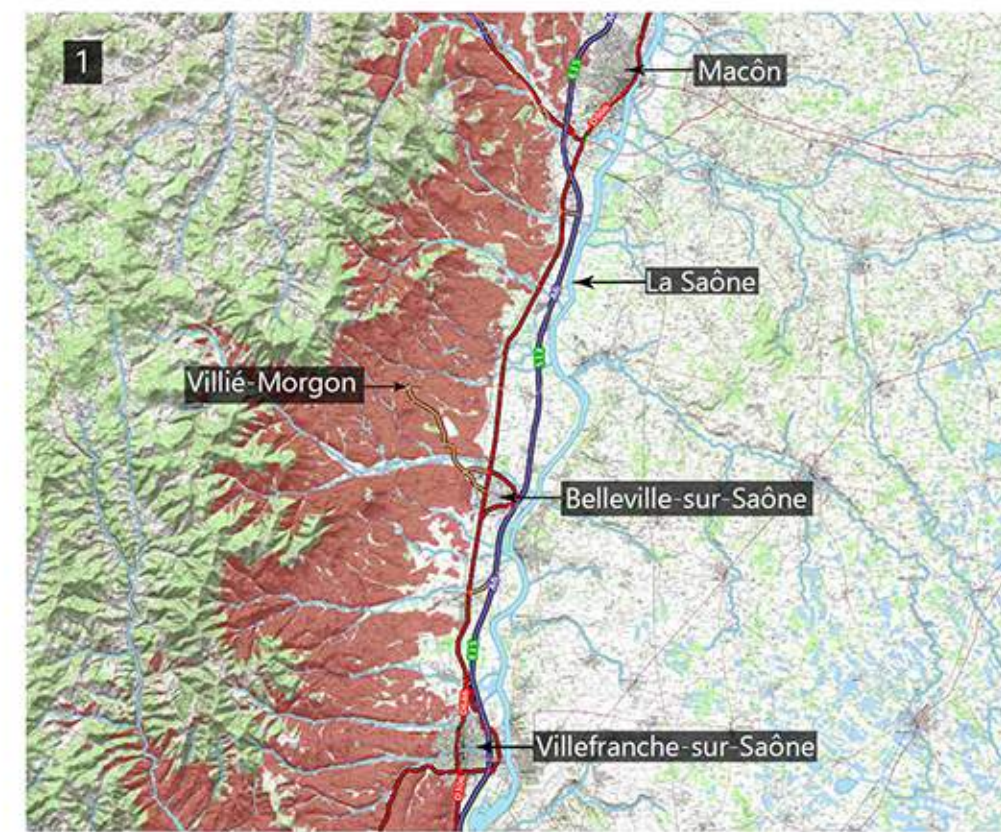


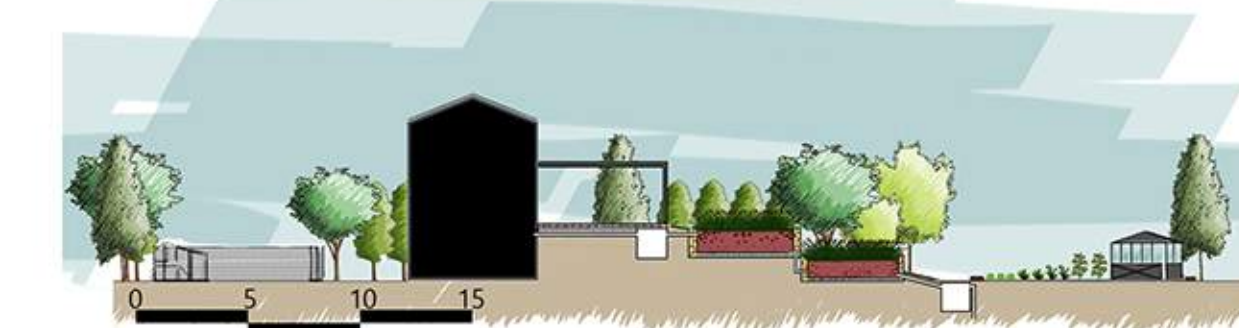
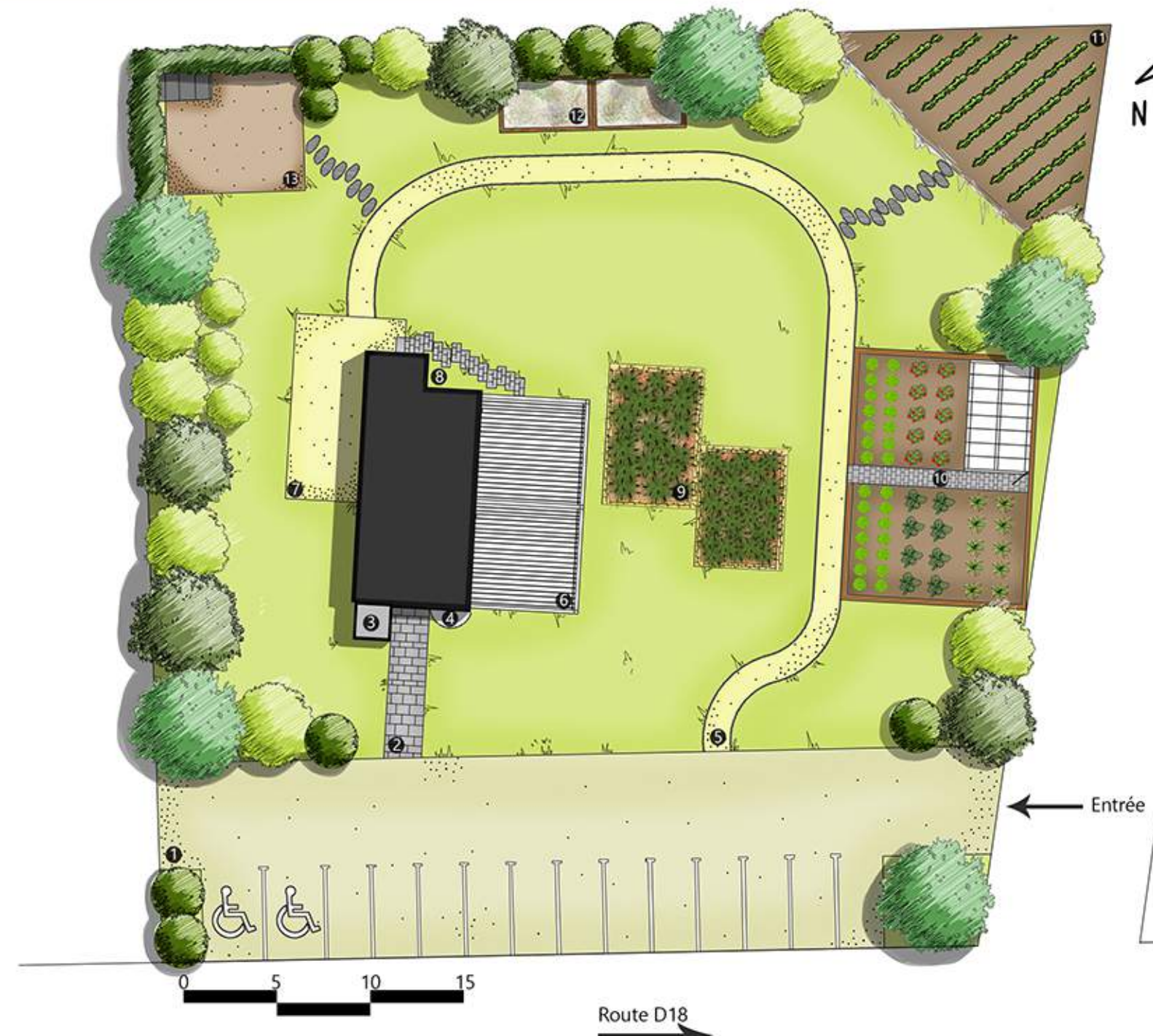
# Un aménagement au coeur d'un paysage viticole

# Un projet de revalorisation

# Des choix techniques adaptés



- 1 Stationnement 14 places
- 2 Allée pavé, accès au bâtiment
- 3 Ascenseur destiné aux personnes à mobilité réduite
- 4 Forage
- 5 Allée d'accès aux différents aménagements du jardin d'exposition
- 6 Terrasse de restauration, équipé d'une pergola bioclimatique
- 7 Espace dégustation
- 8 Escalier reliant les deux pôles
- 9 Bassins de phyto-épuraton
- 10 Potager biologique
- 11 Parcelle viticole destinée aux formations
- 12 Modules de compostage
- 13 Poulailier



**Grès des Indes** : Revêtement en pierre naturelle qui possède une grande densité, résistant au gel et extrêmement durable.



**Roulé de Saône 10/20** : Utilisé pour l'aire de stationnement. Ce revêtement permet une totale infiltration de l'eau dans le sol et évite donc le ruissellement.



**Gravier concassé 4/10** : Revêtement utilisé pour l'allée du jardin d'exposition ainsi que la terrasse du pôle dégustation. Sa petite granulométrie permet une bonne circulation pour les usagers.



**Traverse en Chêne** : Utilisée pour la construction des bacs à compost et pour la délimitation du potager. Provenance locale.



**Carpinus betulus** : Charme, se développe parfaitement dans les sols pauvres et acides, son feuillage est marcescent, donnant du volume au jardin en toute saison.



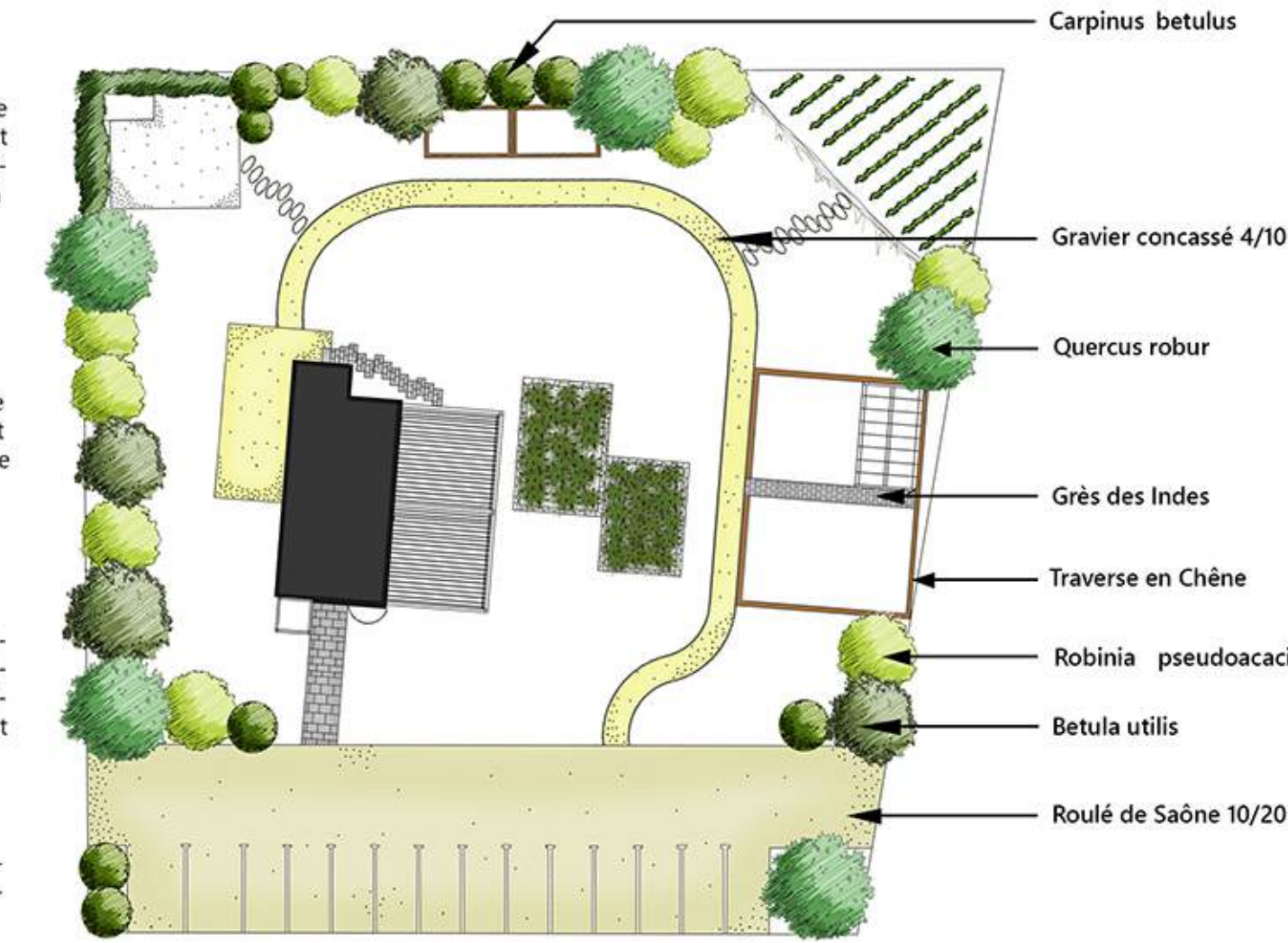
**Betula utilis** : Bouleau commun, possède une écorce décorative blanche, apportant de la luminosité durant la saison hivernale.



**Robinia pseudoacacia** : Robinier faux-acacia, première essence arborée à se développer sur les anciennes parcelles viticoles, supporte très bien le type de sol et les conditions climatiques.



**Quercus robur** : Chêne pédonculé essence qui caractérise les forêts du Beaujolais Vert.



## Analyse du site

- 1 Carte de situation à grande échelle, mise en évidence des exploitations viticoles
- 2 Positionnement de la parcelle par rapport au village de Villié-Morgon & mise en évidence des points de vues intéressants
- 3 Vue aérienne de la parcelle
- 4 Vue sur le village de Villié-Morgon
- 5 Vue sur les coteaux de Chiroubles, un grand cru du beaujolais
- 6 Photo de l'existant, un bâtiment abandonné depuis plus de 80 ans



## Demande du client

- L'objectif est de créer un complexe touristique sur le thème de la viticulture. En mettant en avant les atouts locaux ainsi que les produits emblématiques du beaujolais. Le jardin d'exposition devra comporter différents aménagements dont :
- Un espace de stationnement de 14 places dont 2 places pour les PMR
  - Un espace destiné aux formations sur le thème de la viticulture biologique
  - Un espace de production pour le pôle restauration
  - Un système de traitement des déchets.

## Intentions

- Création d'une zone de stationnement
- Aménagement d'une parcelle viticole destinée aux formations
- Création d'un potager biologique et mise en place d'une serre afin d'augmenter la période de production
- Système de traitement des eaux par phyto-épuraton
- Traitement des déchets alimentaires par compostage
- Création d'un poulailier, destiné au traitement des déchets qu'il n'est pas possible de composter

Dénomination des travaux	Unités	Prix Total HT
Travaux préparatoires & terrassement	Ft.	8 000 €
Plantation & Engazonnement	Ft.	21 000 €
Travaux de maçonnerie	Ft.	11 000 €
Pergolas bioclimatique	U.	30 000 €
Système de phyto-épuraton	Ft.	40 000 €
Stationnement et zones stabilisées	Ft.	22 000 €

**Total HT** 132 000 €

