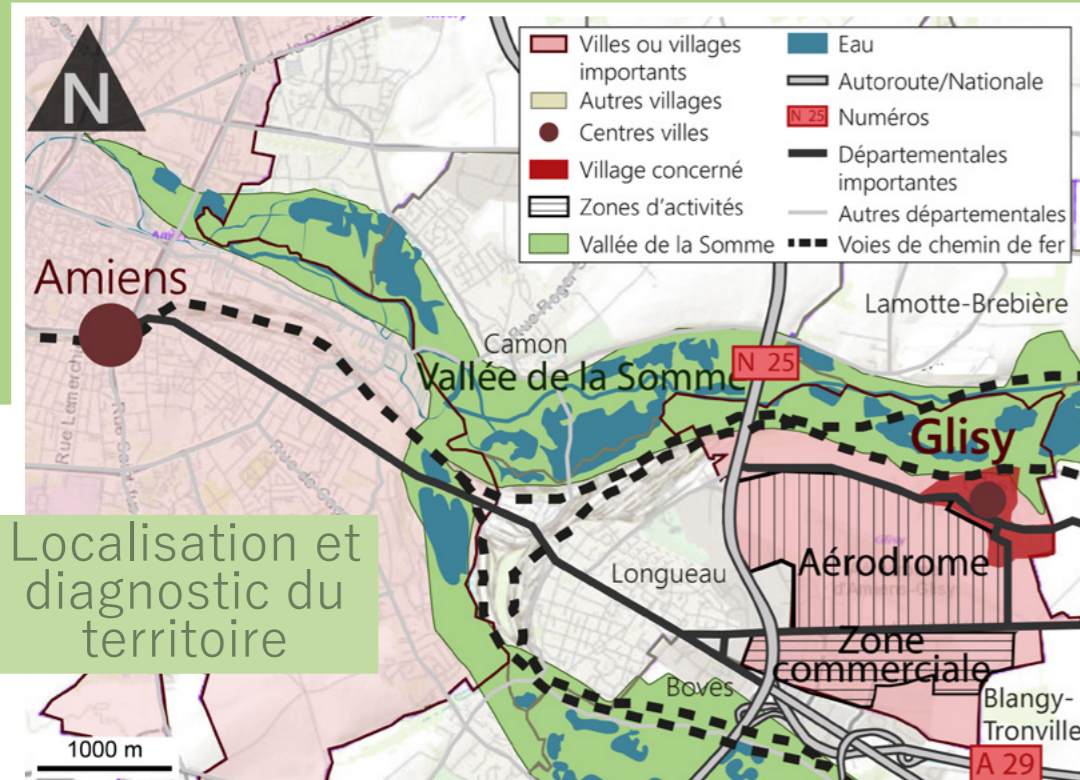


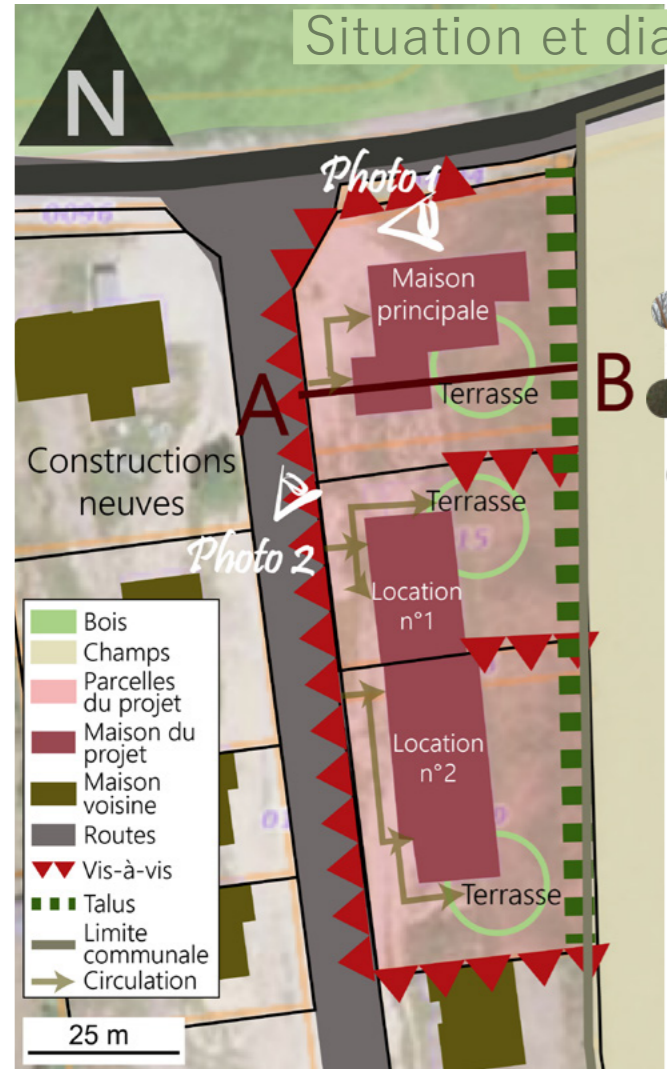
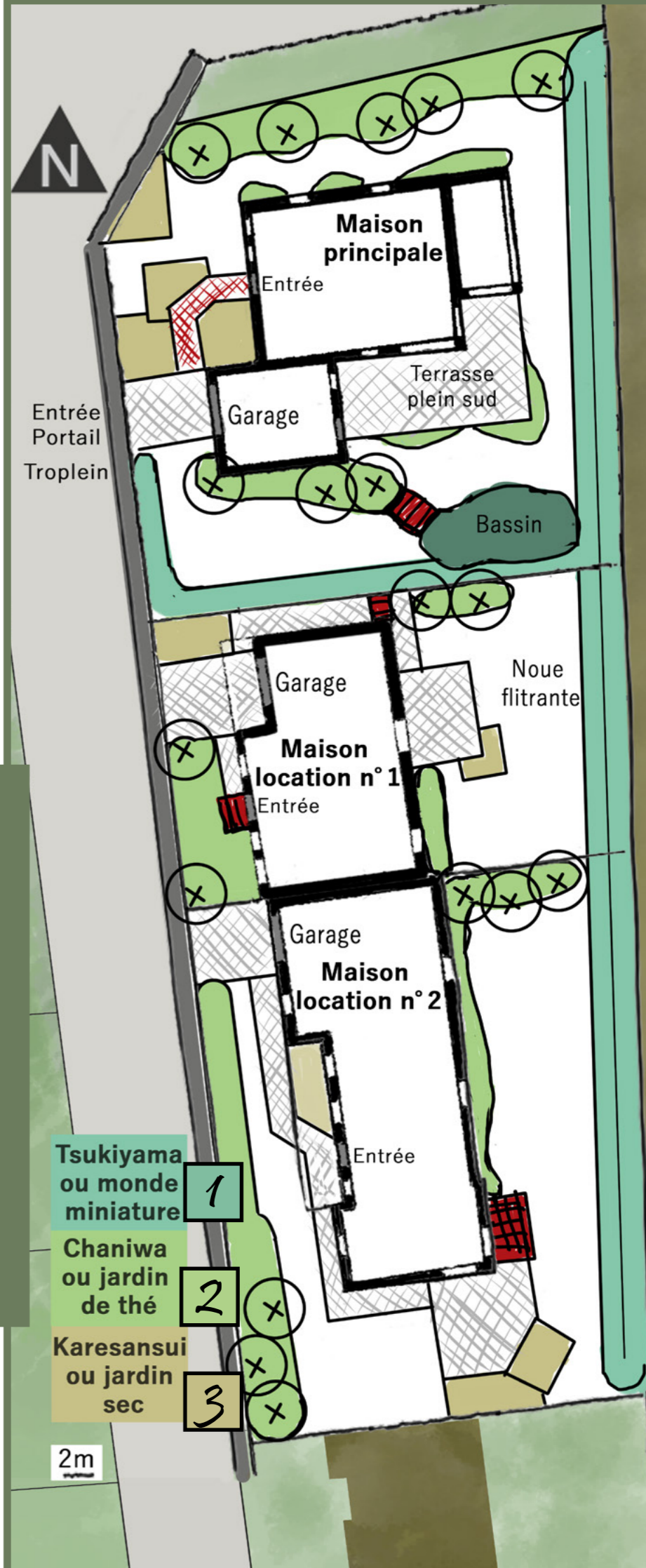
# Des constructions neuves, terrain nu



Localisation et diagnostic du territoire



Situation du site dans Glisy

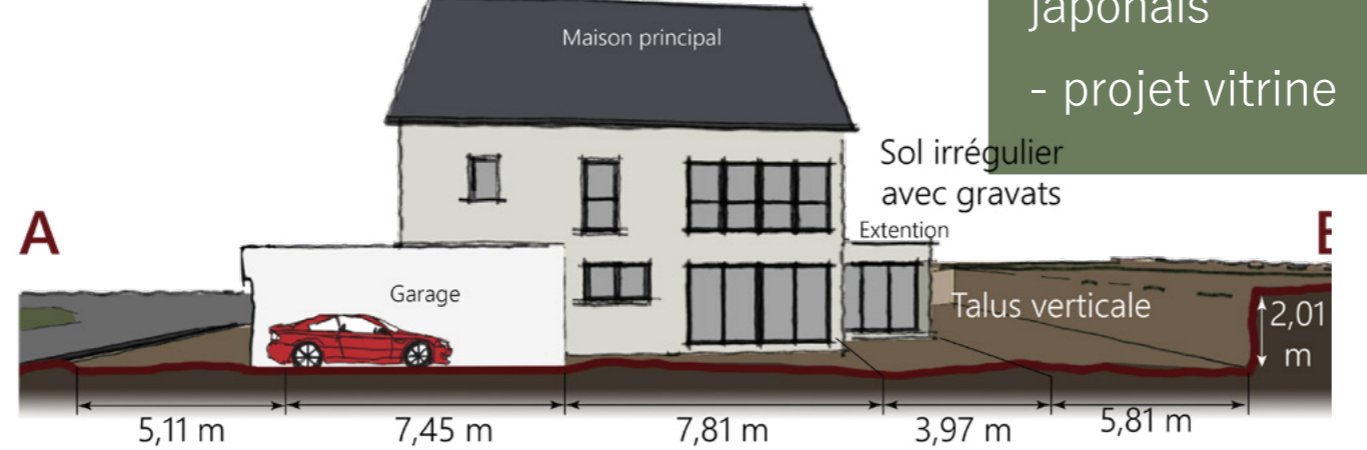


Situation et diagnostic du site



## Intentions

- mettre en valeur la particularité du site, le talus,
- gérer les eaux provenant du champ (noue filtrante, évacuations...)
- jardins de style japonais
- projet vitrine





1

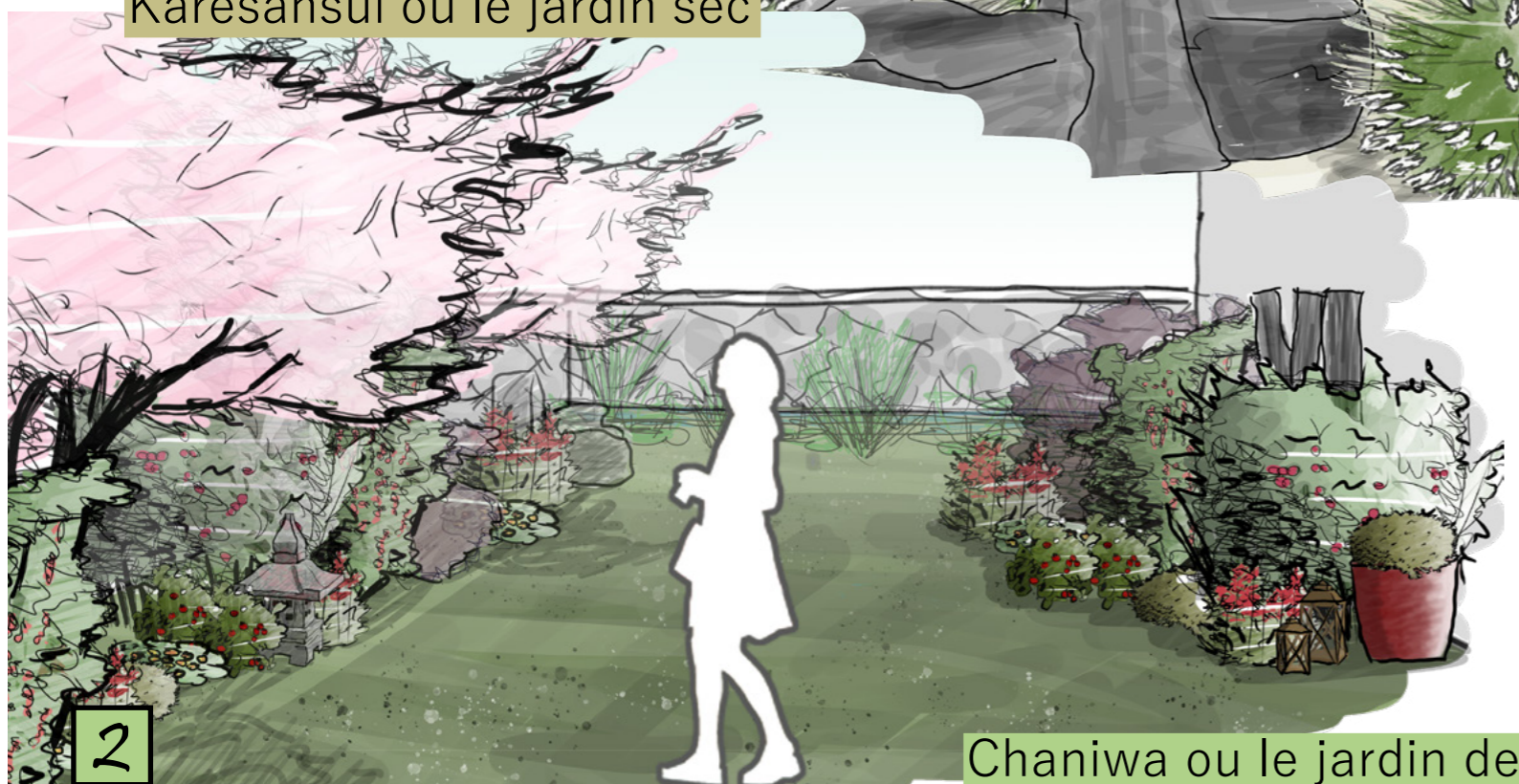
Tsukiyama ou le monde miniature

*Des conceptions  
différentes mais  
cohérente*



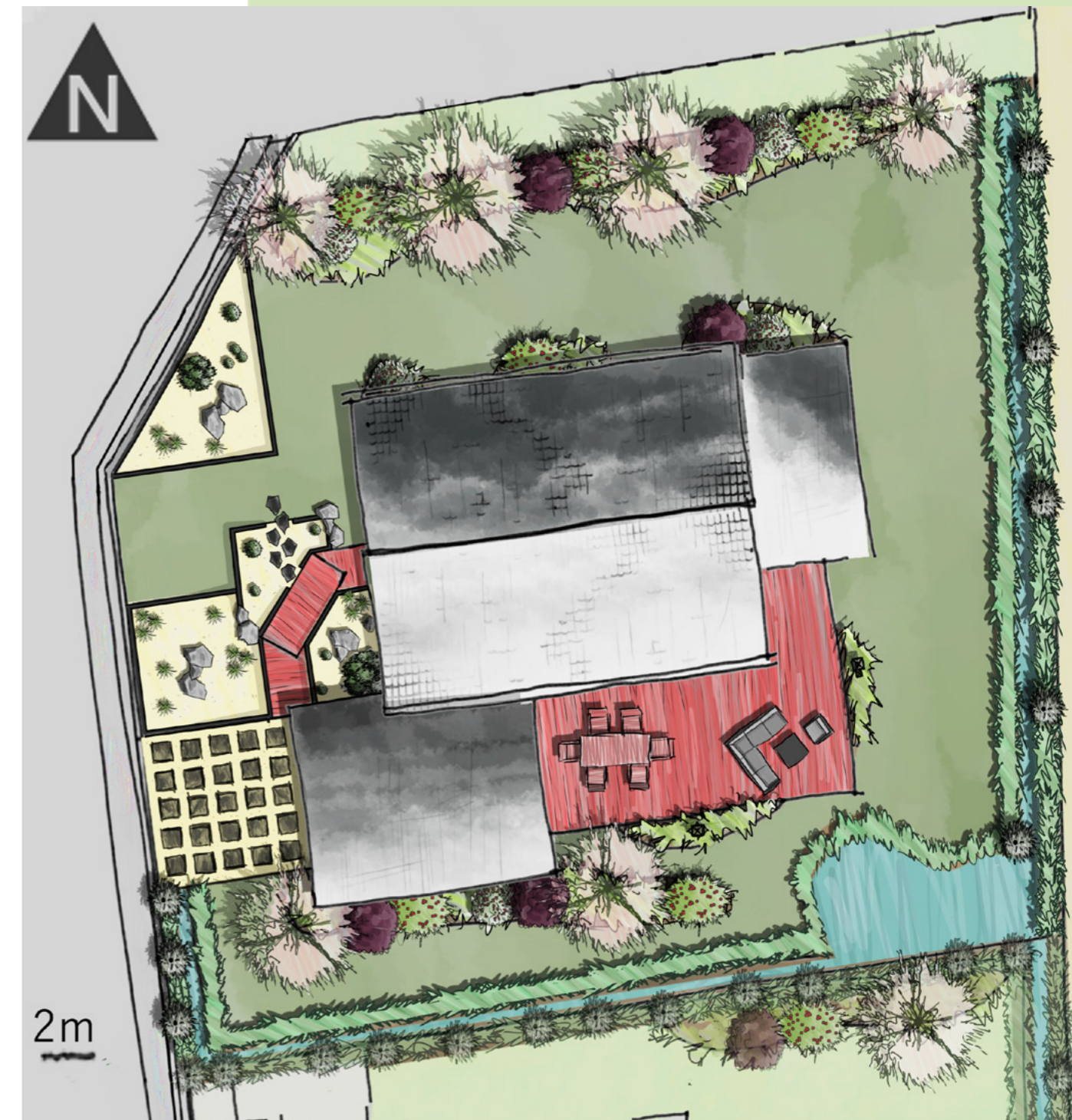
Karesansui ou le jardin sec

3

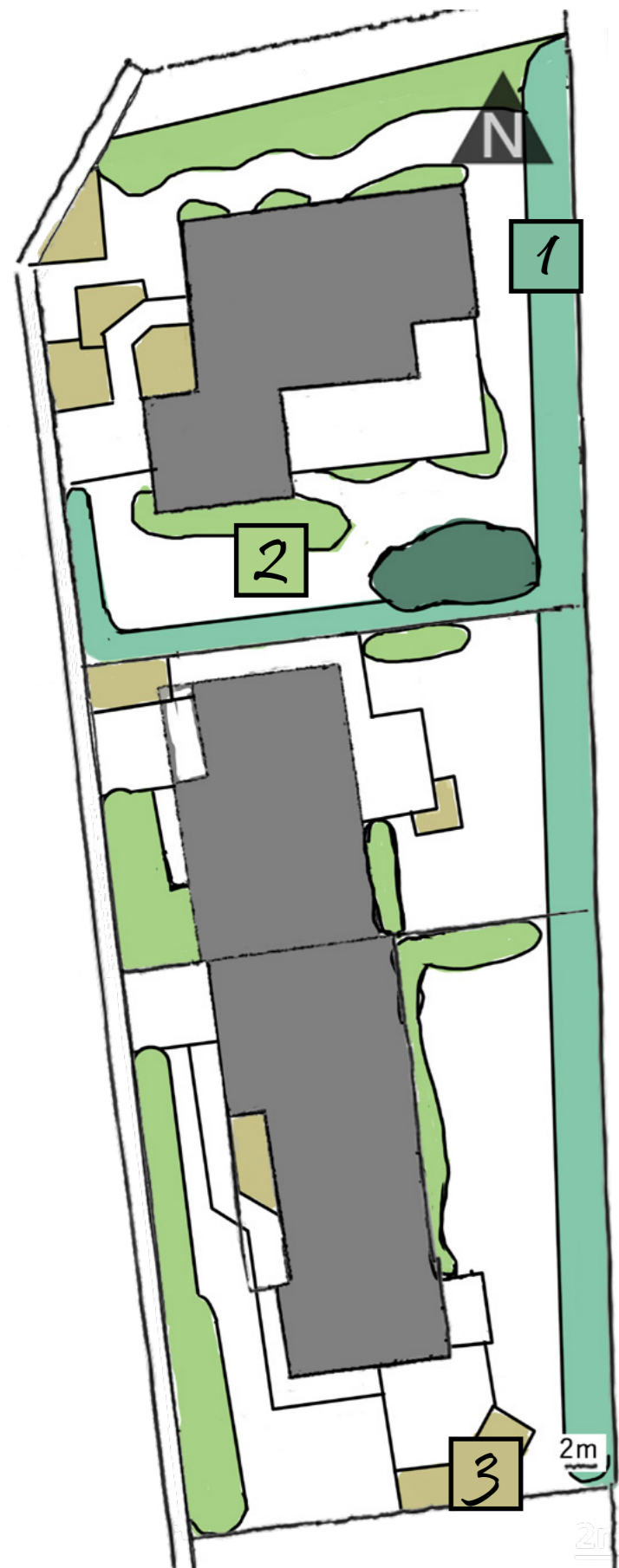


2

Chaniwa ou le jardin de thé



2m



Chaniwa ou le jardin de thé



2



Tsukiyama ou le monde miniature



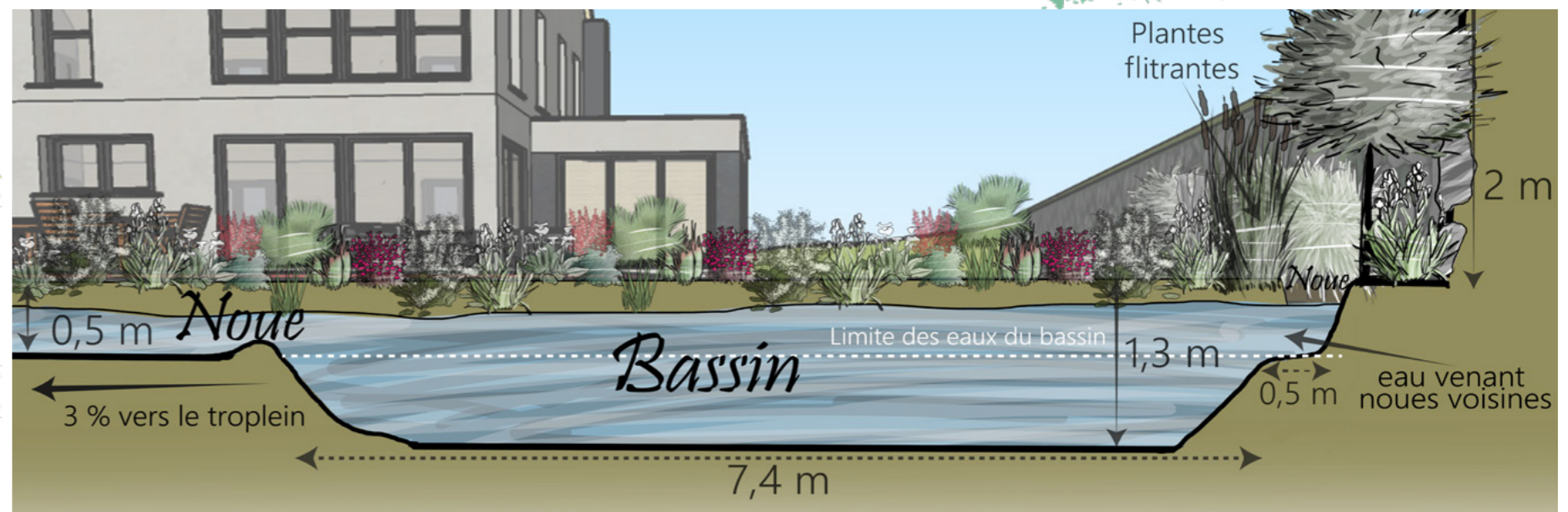
1



Karesansui ou le jardin sec



3



**Estimation du coût des travaux : 245 029,96 €**

Poste 1 : Minéral - 33%  
**81 112,98 €**

Poste 2 : Végétal - 32%  
**77 831,55 €**

Maison principale - 39%  
**95 235,78 €**

Maisons en locations - 61%  
**149 794,18 €**

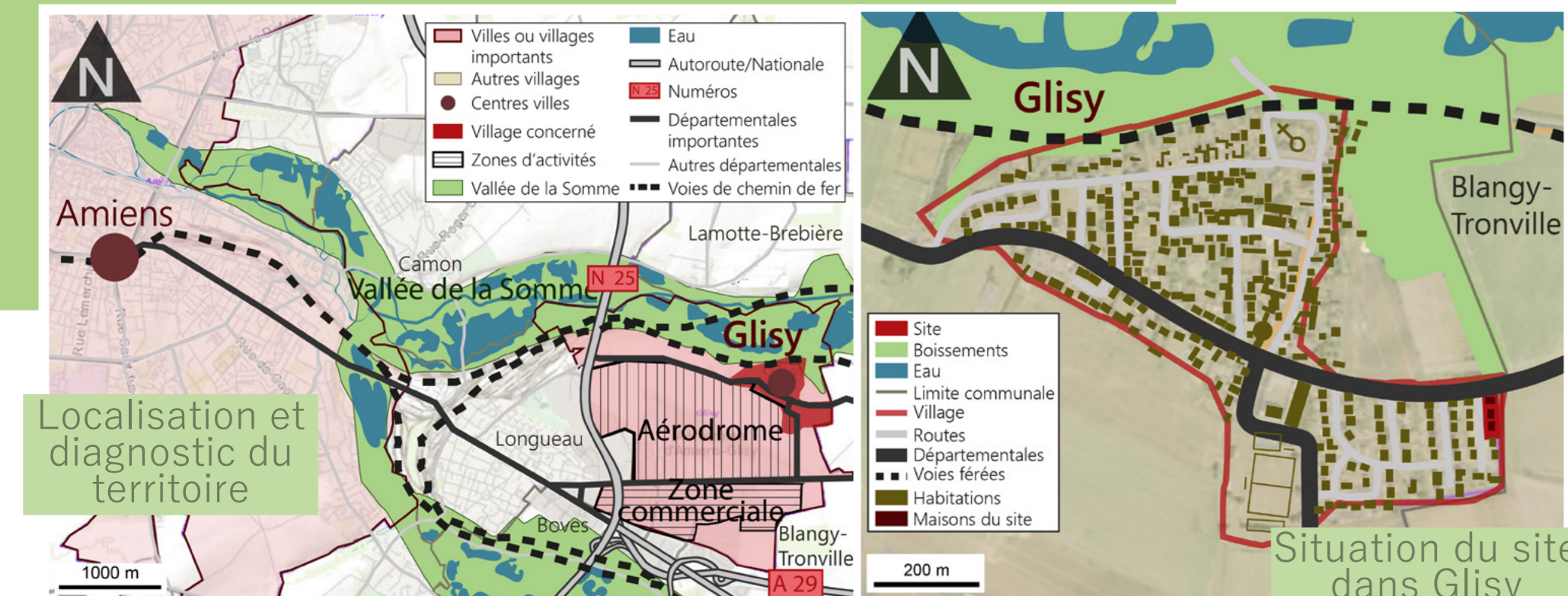
Face 1 - Travaux de base : cloture, revêtements, portails  
**80 578,10 €**

Face 2 - Gestion de l'eau : Noues, parterre, bassin  
**65 014,68 €**

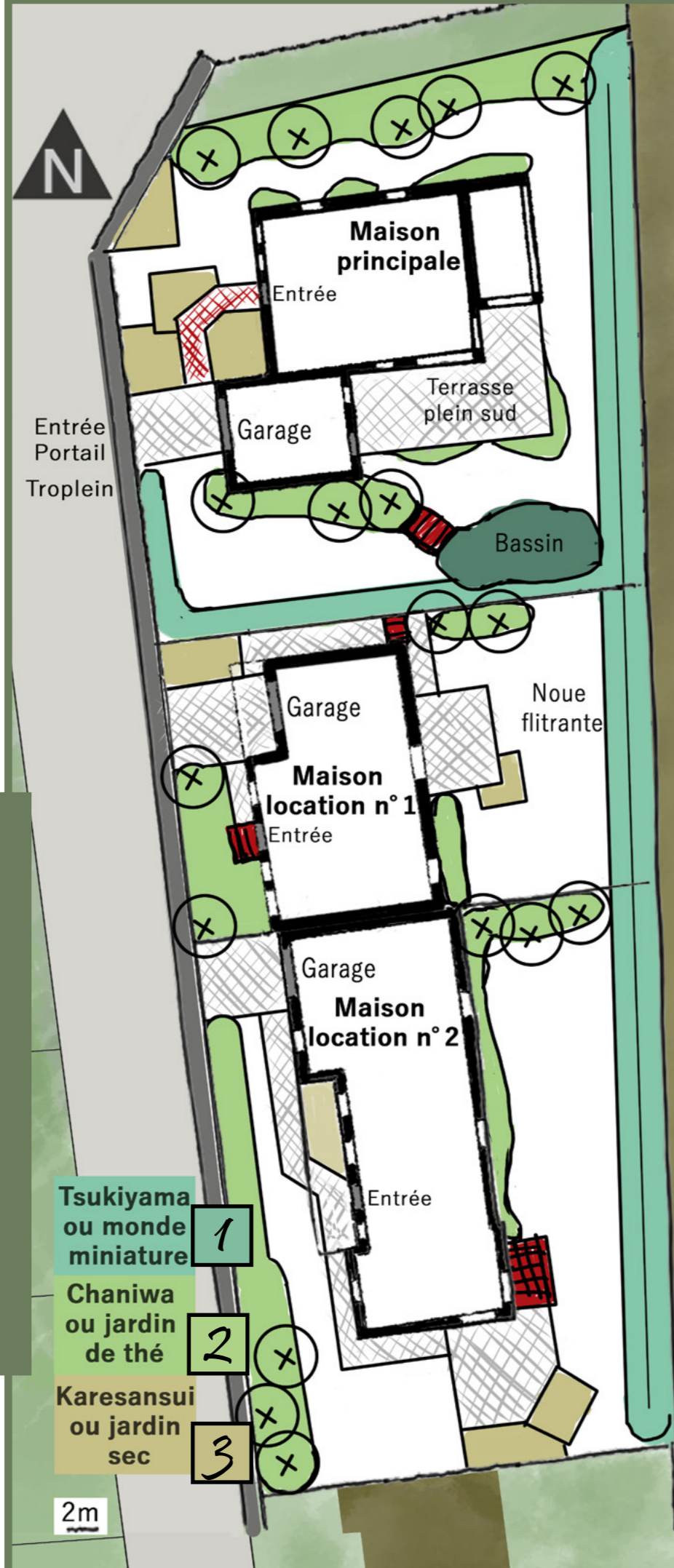
Face 3 - Jardin japonais : Plantations et décorations  
**99 437,17 €**

*Des choix de matériaux et de plantes en conséquence*

# Des constructions neuves, terrain nu



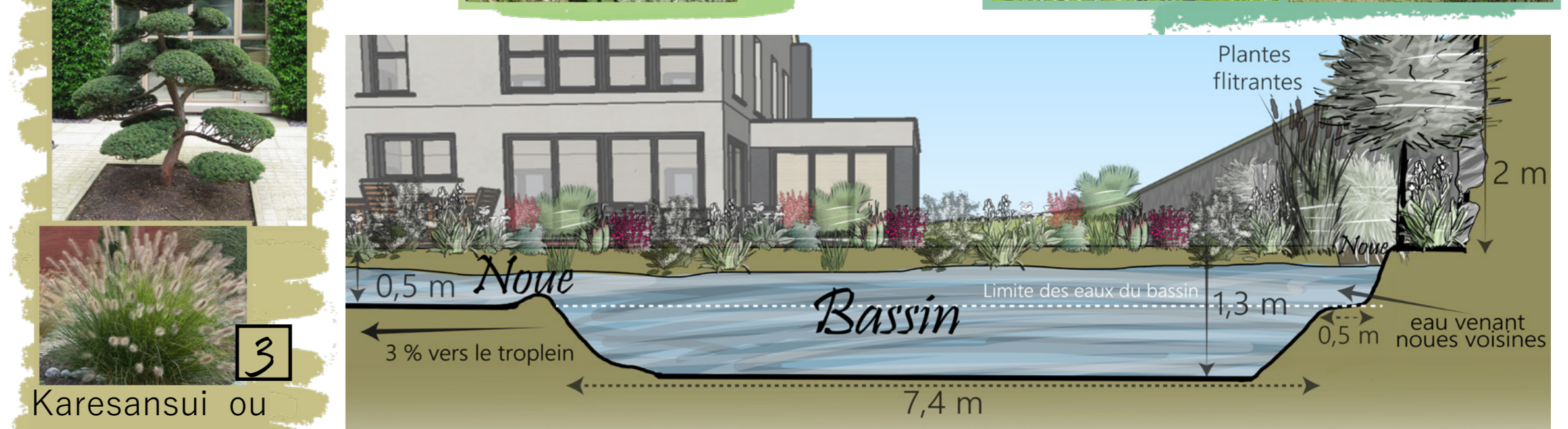
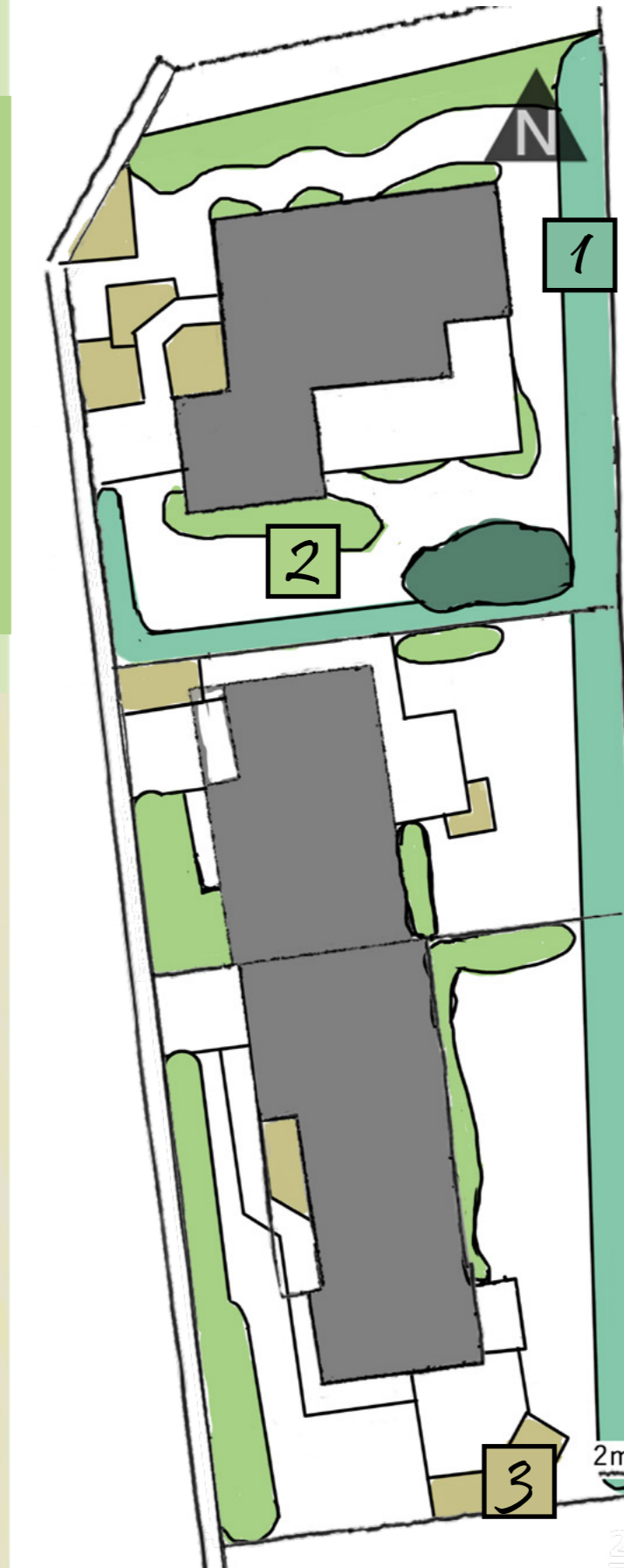
## Situation et diagnostic du site



Des conceptions différentes mais cohérente



Des choix de matériaux et de plantes en conséquence



<b>Estimation du coût des travaux : 245 029,96 €</b>		
Poste 1 : Minéral - 33%	Poste 2 : Végétal - 32%	
<b>81 112,98 €</b>	<b>77 831,55 €</b>	
Maison principale - 39%	Maisons en locations - 61%	
<b>95 235,78 €</b>	<b>149 794,18 €</b>	
Face 1 - Travaux de base : clôture, revêtements, portails	Face 2 - Gestion de l'eau : Noues, parterre, bassin	Face 3 - Jardin japonais : Plantations et décorations
<b>80 578,10 €</b>	<b>65 014,68 €</b>	<b>99 437,17 €</b>