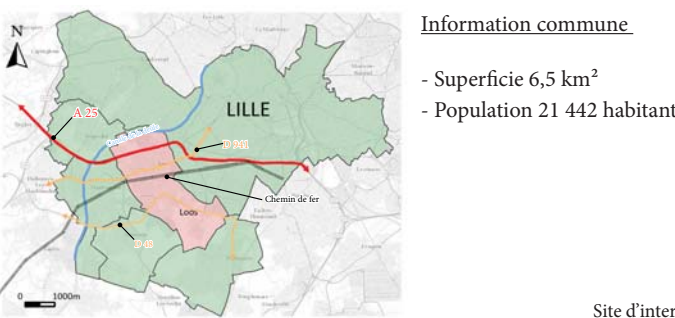


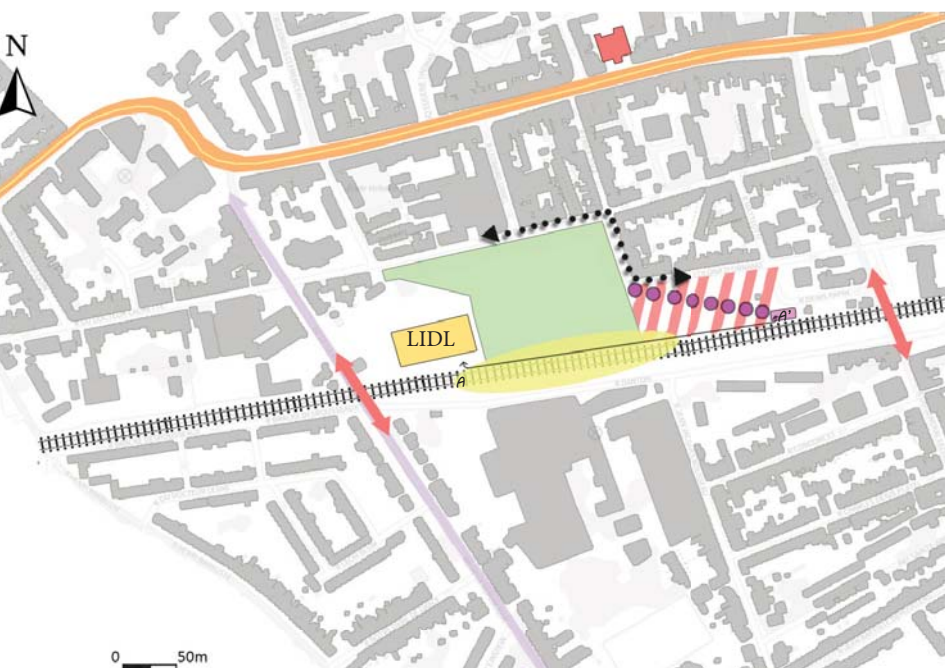
Une commune en deux parties



Loos, située à proximité d'une grande ville

Une forte urbanisation

Un axe centralisateur



Un détour imposé

Une déviation négative

Une friche délaissée

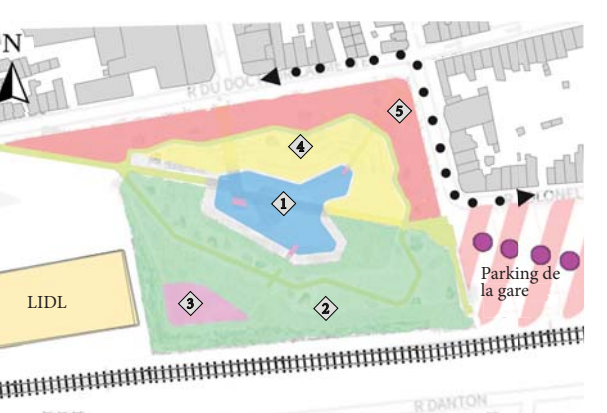
Arbres existant

Information du site
- Ancienne imprimerie dirigé par le famille Danel
- Imprimerie fermé en 2010

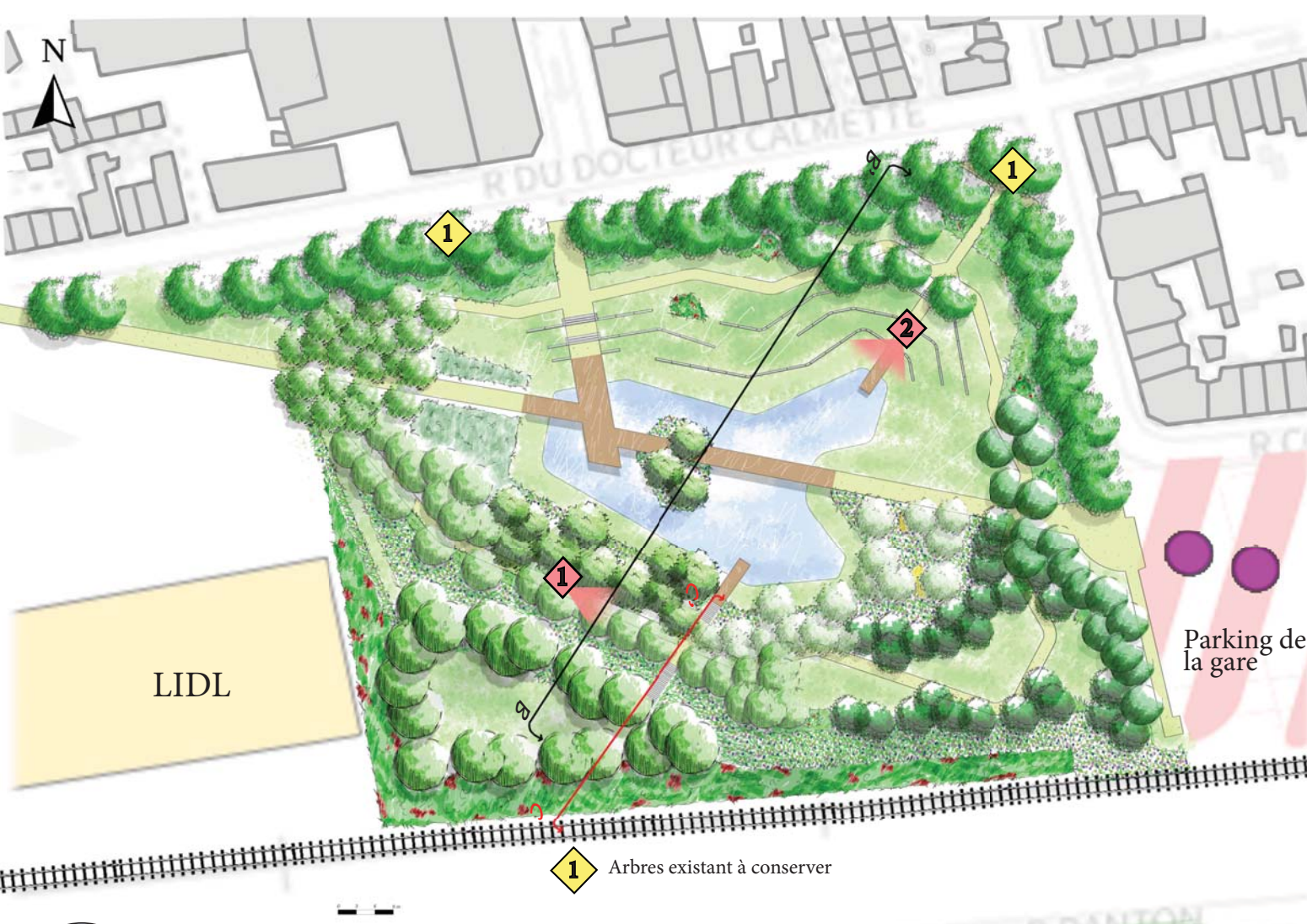
Un échappatoire végétal



- 4 entrées au futur parc
- Un raccourci envisagé
- Les cheminements du futur parc
- Masquer les nuisances sonore



- 1 Une récupération des eaux de pluie
- 2 Une ambiance boisée
- 3 Différents points de vue
- 4 Un espace éclairé
- 5 Une urbanisation masqué par le végétal



- 1 Arbres existant à conserver
- Gradin en béton
- Bassin
- Acer pseudoplatanus

Transformation de la friche, en un parc public

Un poumon végétal en milieu urbain

Un point de vue végétal surplombant le parc.



Centralisé par un bassin

Tuyau de récupération des eaux de pluie : 50ml

Bassin de récupération des eaux pluviales : 1020 m²

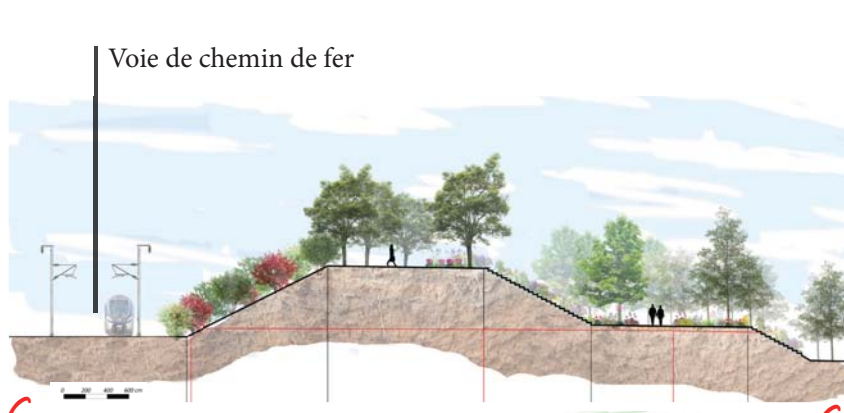
Rue du docteur Calmette



1 Une ambiance boisée



2 Une ambiance aquatique



Une réponse aux nuisances sonores