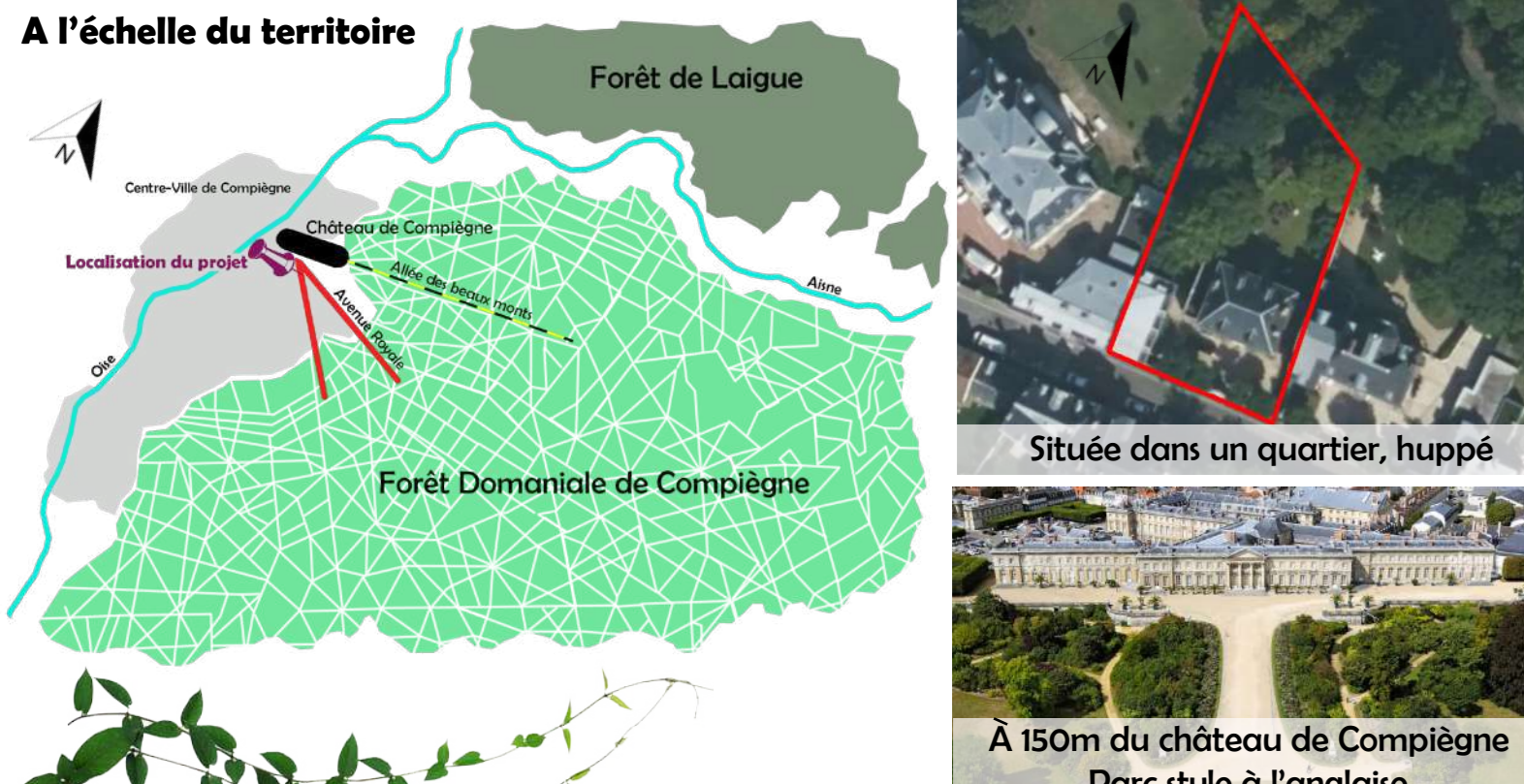


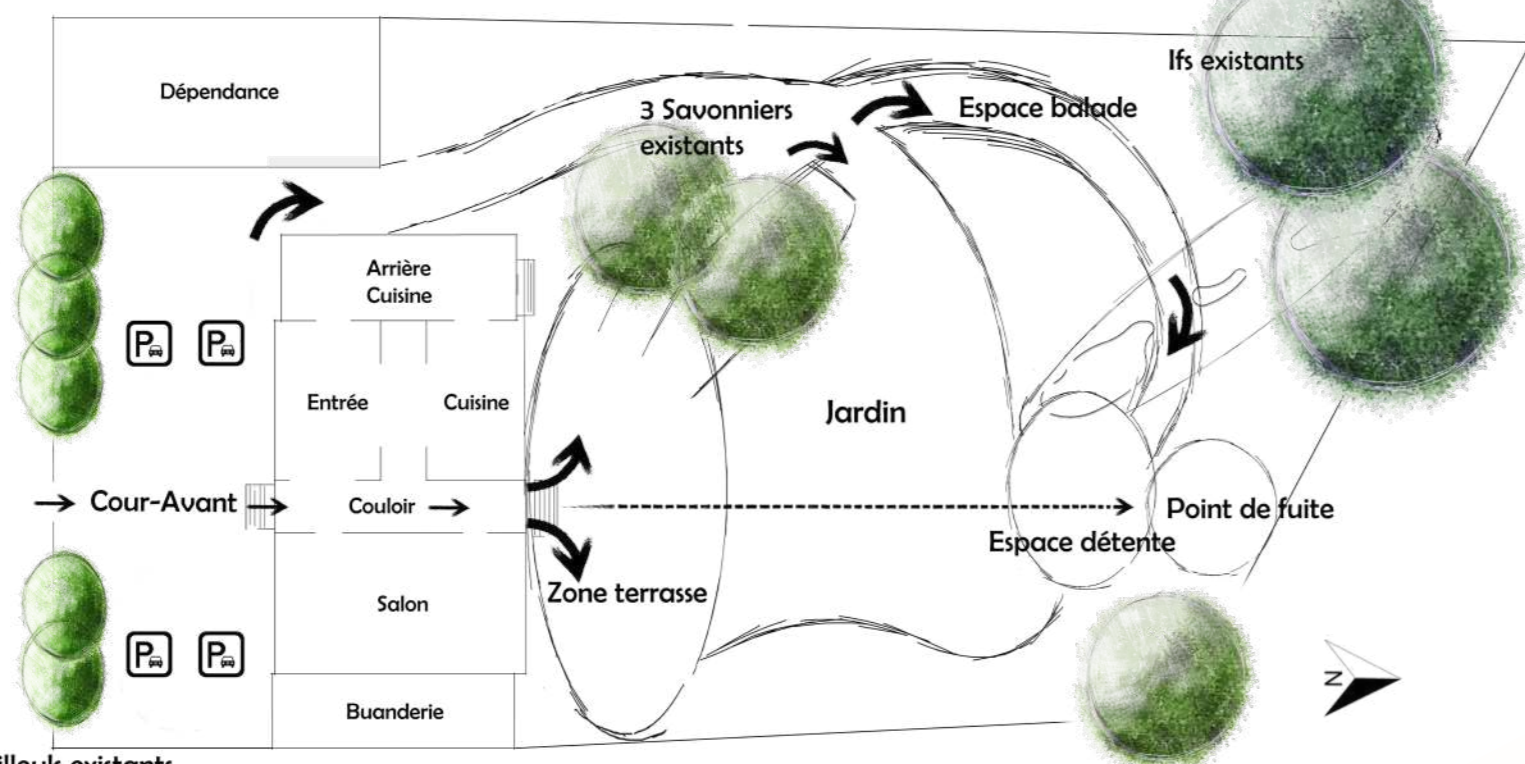
# Un projet au sein d'un contexte historique important



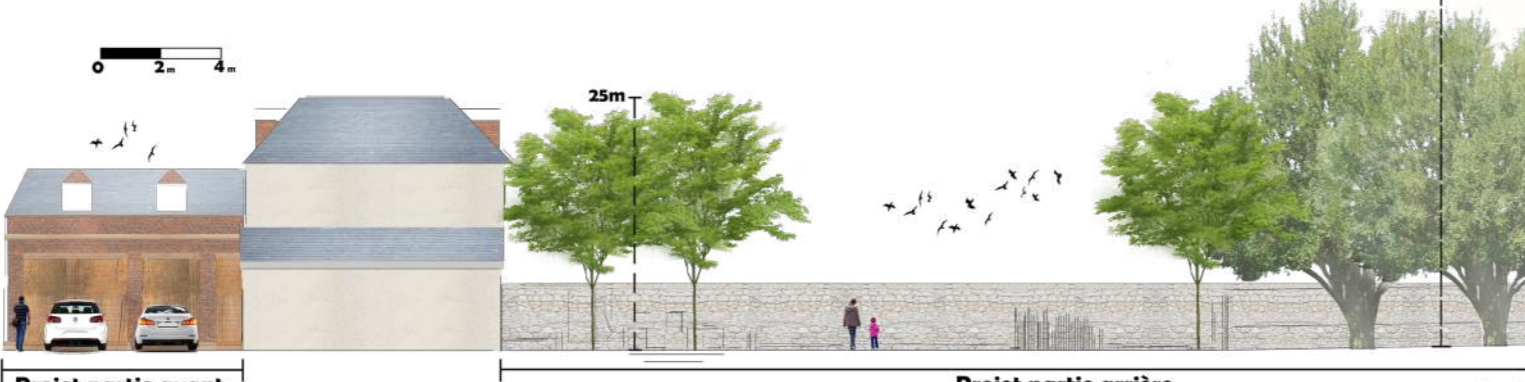
## Intentions du concepteur

- Création d'un espace de stationnement
- Mise en place d'un espace terrasse
- Un point d'appel en arrière de jardin
- Organiser un circuit pour la balade
- Jardin à l'anglaise
- Ne pas marcher ou le regard est déjà passé

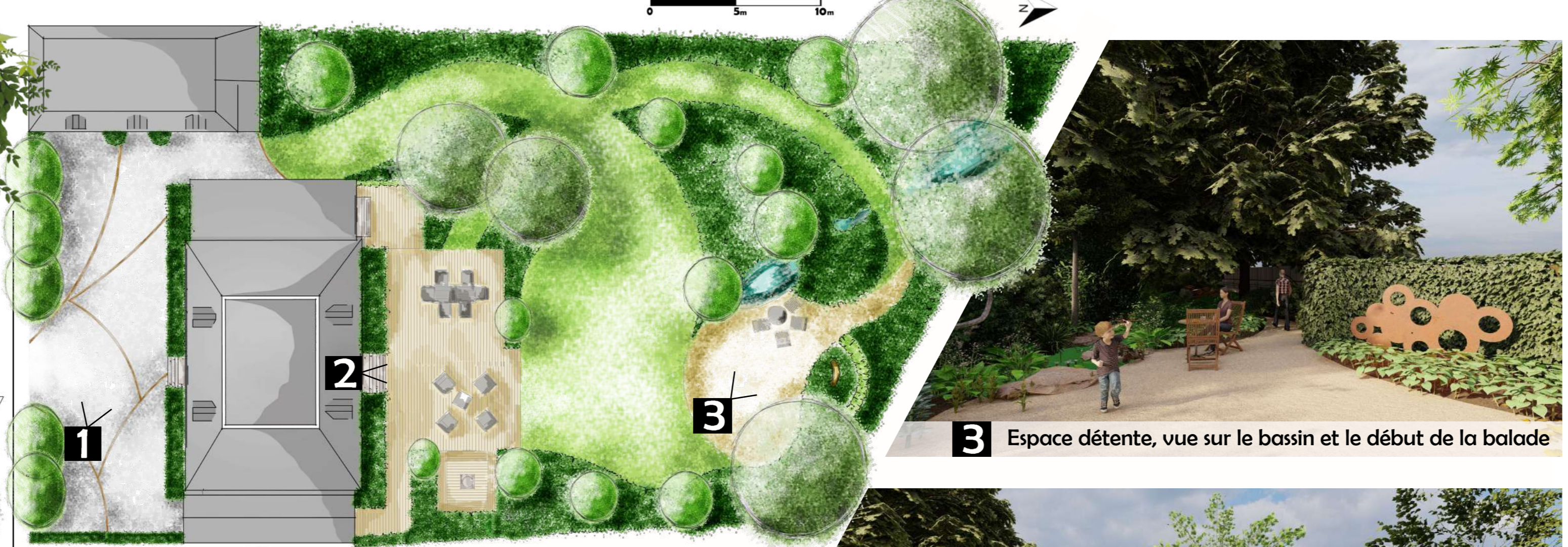
Référence sur les principes d'Alphand 1880



## Un jardin sur un seul niveau



# Une propriété en lisière de forêt



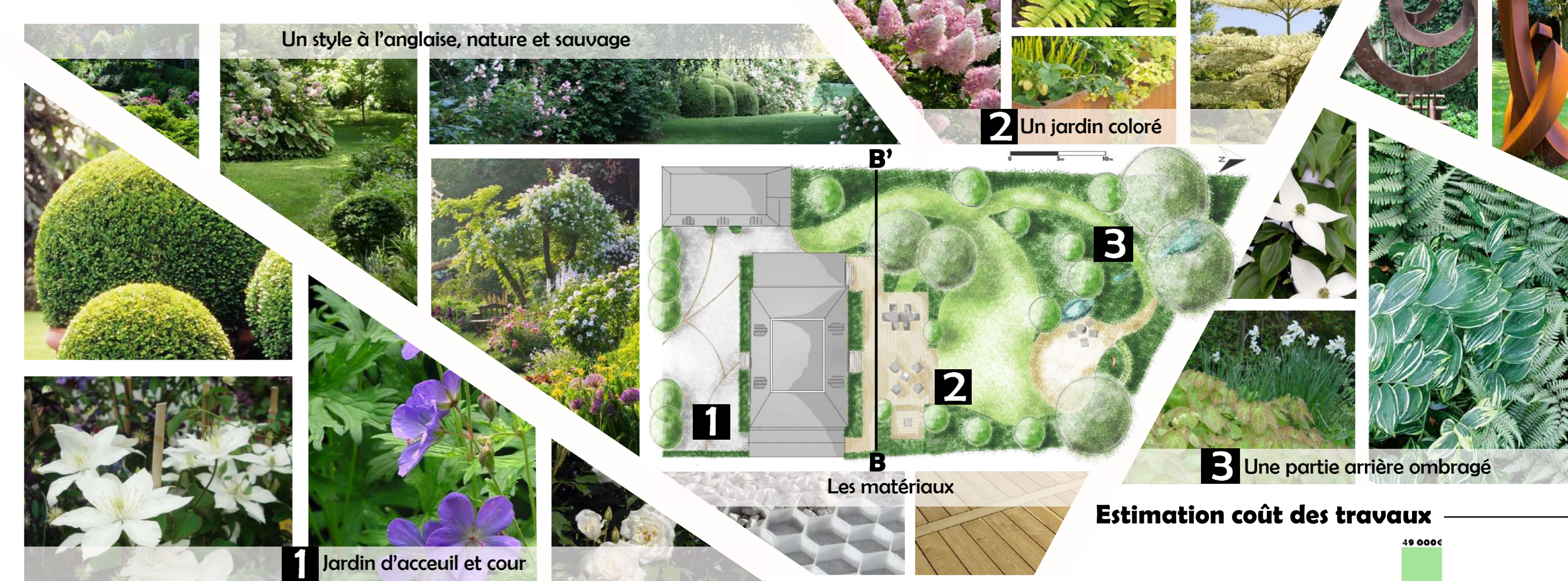
## 1 Une cour-avant accueillante et végétalisée



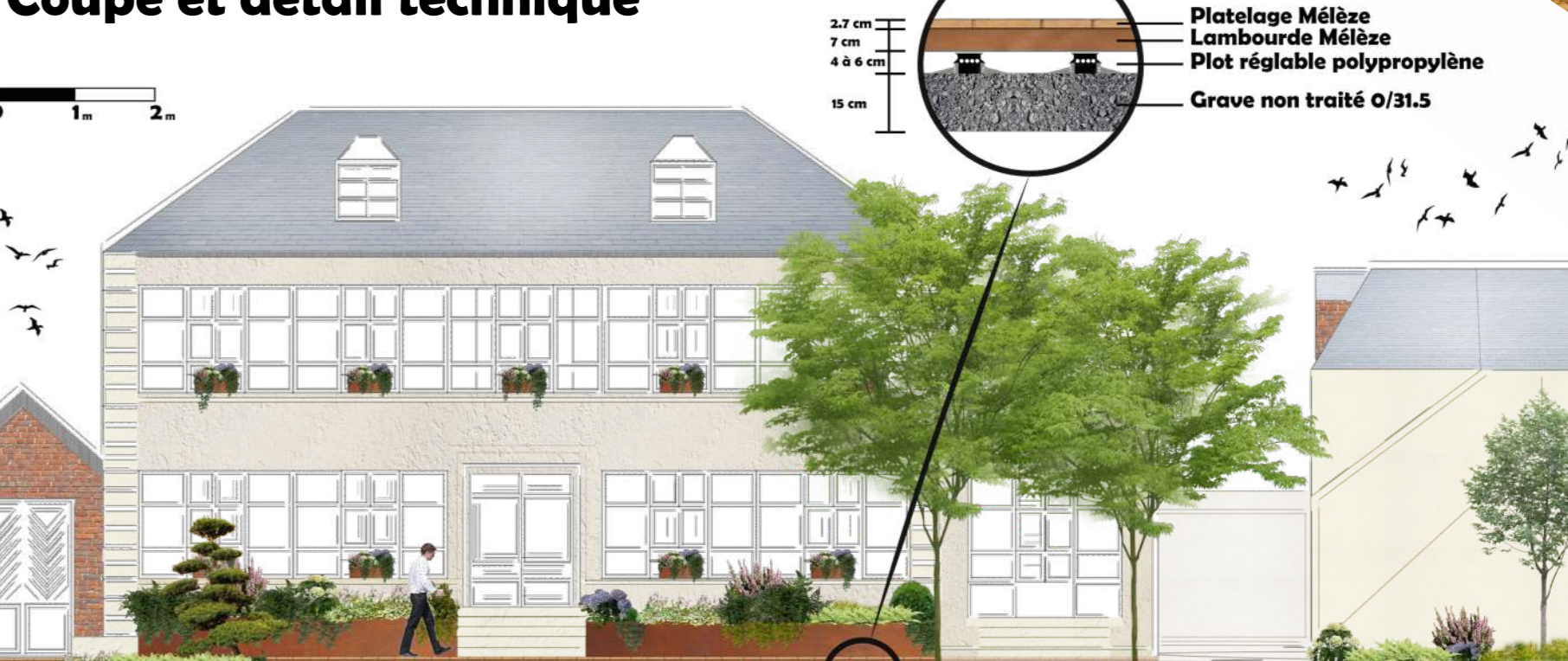
## 2 Depuis l'espace terrasse vers la structure moderne en arrière de jardin



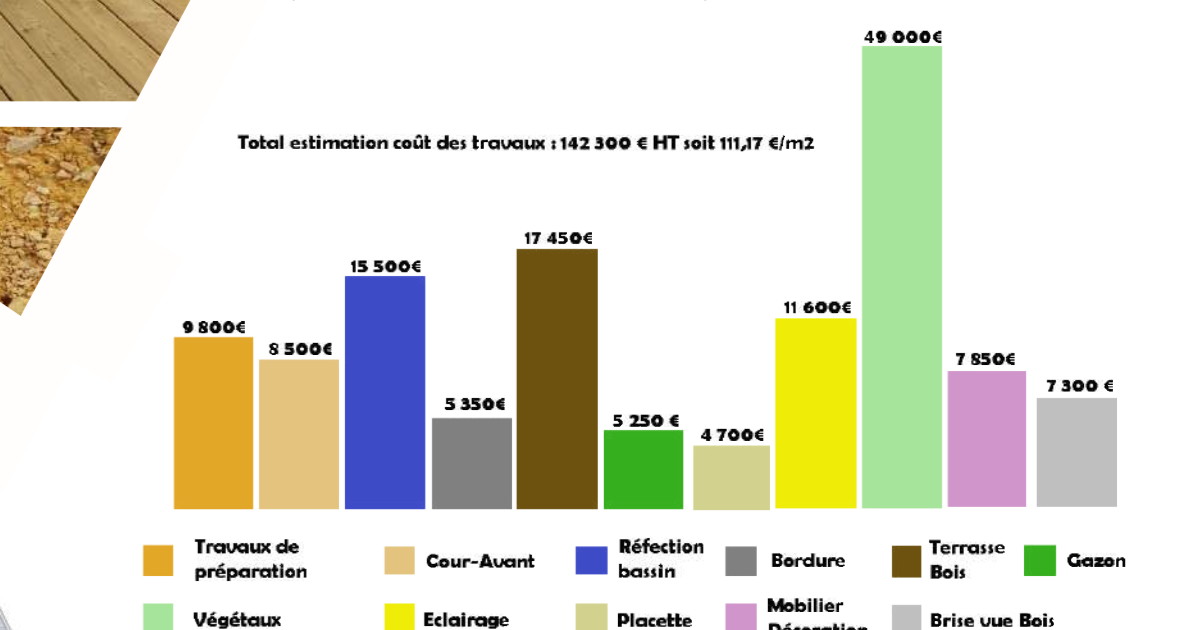
# Les différentes ambiances du projet



## Coupe et détail technique



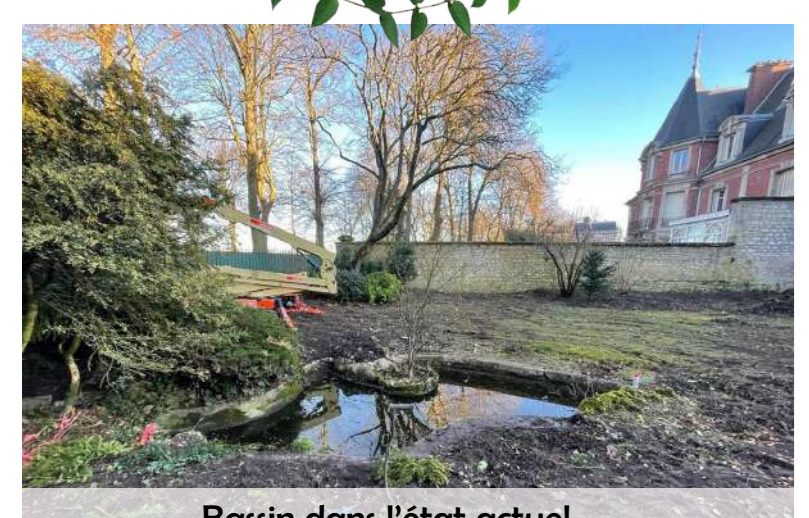
## Estimation coût des travaux



## Estimation détail technique terrasse bois

Désignation	U	Quantité	Prix/U €	Total HT €
Géotextile	m <sup>2</sup>	90 m <sup>2</sup>	2 €/m <sup>2</sup>	180 €
Grave non traité 0/31.5	T	20	13 €/T	260 €
Plots réglables Lames mélèze	m <sup>2</sup>	90 m <sup>2</sup>	189 €/m <sup>2</sup>	17 010 €
Lambourdes mélèze section 42x70 mm				
<b>Total HT:</b>				<b>17 450 €</b>

## Diagnostic



**Contexte:**  
Au sein d'un quartier calme se nommant le «Triangle d'Or»  
Maison du XVIIIème siècle

**Etat des lieux:**  
Parcelle de 1280 m<sup>2</sup>  
Ceinture végétal importante  
Présence d'un ancien bassin

**Atouts:**  
Présence de 3 savonniers (25m de hauteur)  
Facilité des accès sur le côté de la maison

**Problématiques:**  
Arrière de jardin exposition au Nord  
Hauteur de la maison

**Demande du client:**  
- Création d'un véritable espace de vie au sein du jardin  
- Remise en état du Point d'eau existant  
- Conservation des 3 Savonniers  
- Privilégier l'utilisation du bois  
- Stationnement de minimum 4 voitures dans la cour-avant

Jardin avant la réalisation du projet