



# P O R T F O L I O

*Infographie et conception paysagère*

3

**Rita Mayerl**

# À PROPOS

En tant que créatrice d'image, j'ai eu l'occasion d'explorer une grande diversité d'outils dans différents domaines. Sous forme de papier, le dessin est une méthode de création d'image sensorielle et sensible que j'apprécie utiliser autant pour un schéma rapide que pour un grand format. En complément, la photographie m'invite à observer mon environnement et à composer avec l'existant en y intégrant ma propre émotion. L'infographie me permet quant à elle de **traduire des informations et des données techniques en image, ce qui en fait une alliée efficace pour le design paysager**. J'explore aujourd'hui cette dimension de l'image appliquée au concret du sol, de la nature et de l'infrastructure.

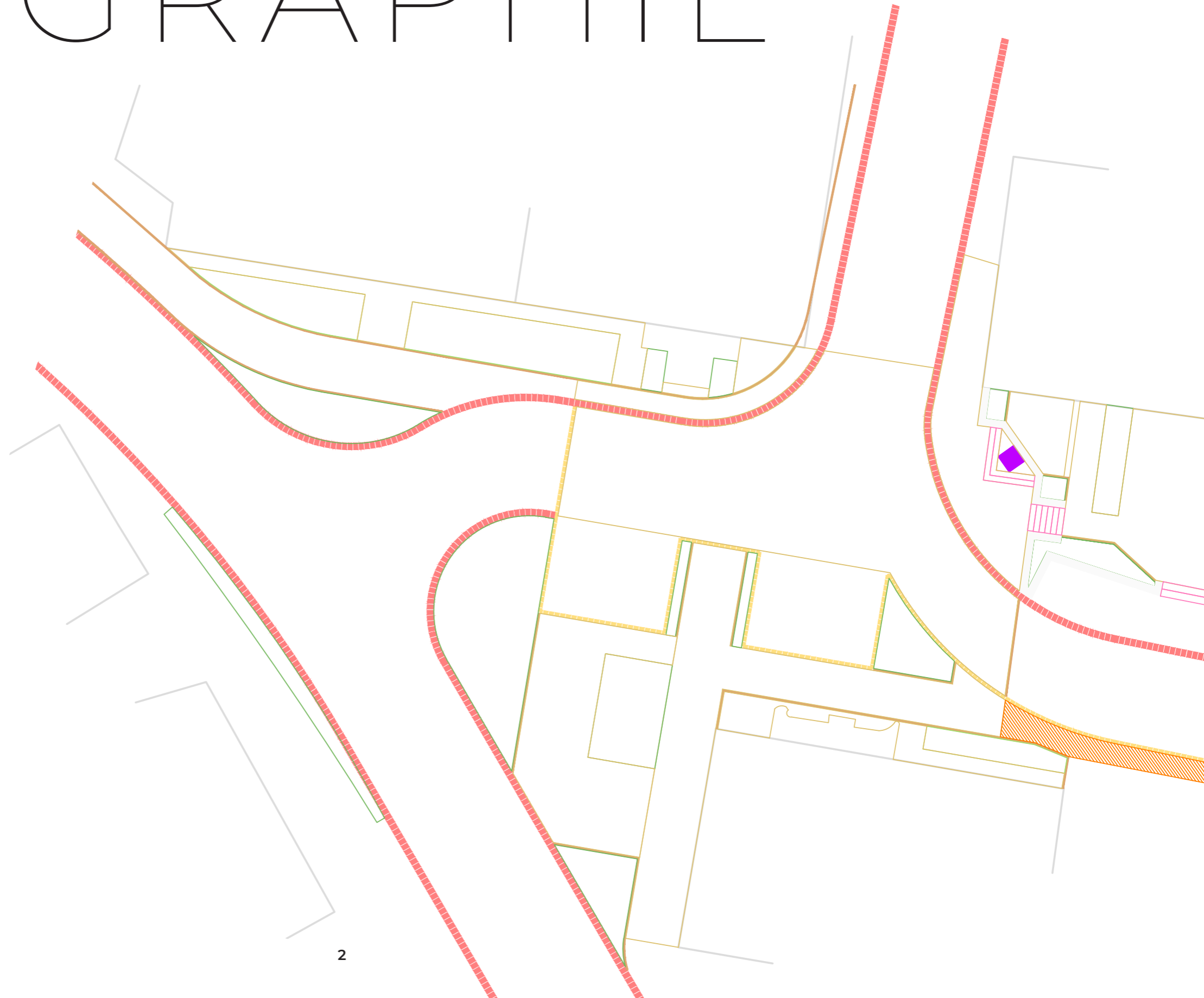
Au delà de l'image, les différentes étapes de conception paysagère telles que l'analyse et la compréhension d'un site, la formulation d'intentions et la réalisation technique d'un aménagement me passionnent. Je suis persuadée que c'est en intégrant dans mes dessins **une réflexion autour de l'ergonomie du site, l'intérêt social, le choix des matériaux, l'intégration des arbres et la gestion de l'eau** que je pourrais contribuer à la création d'un paysage durable et résilient.

*« A travers mes images je souhaite promouvoir un paysage durable et résilient. »*



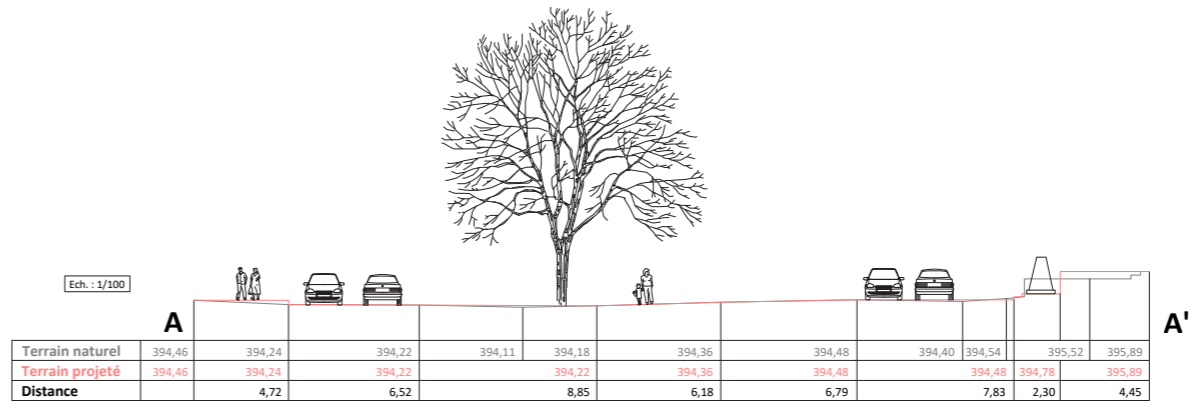
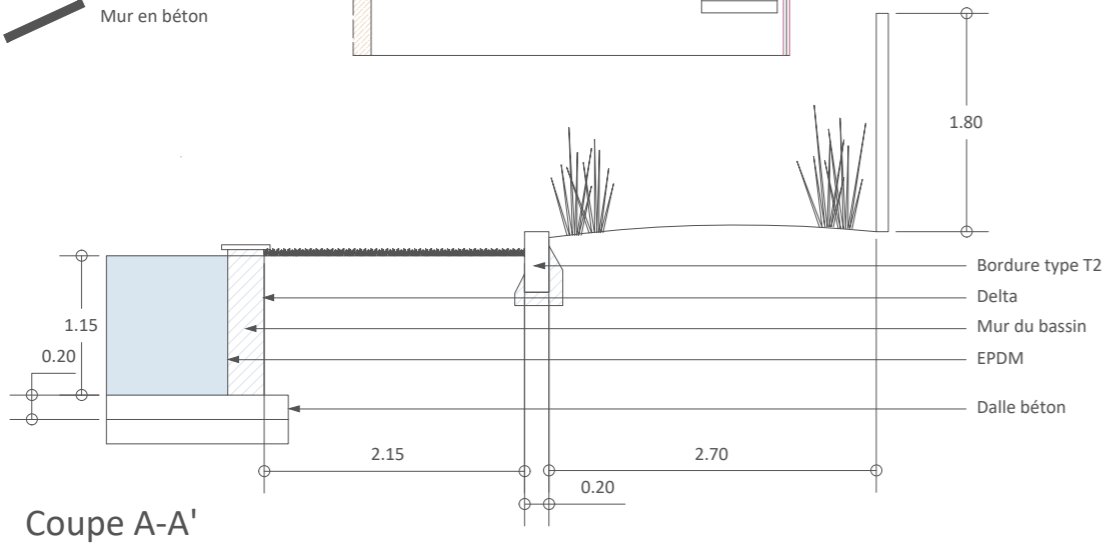
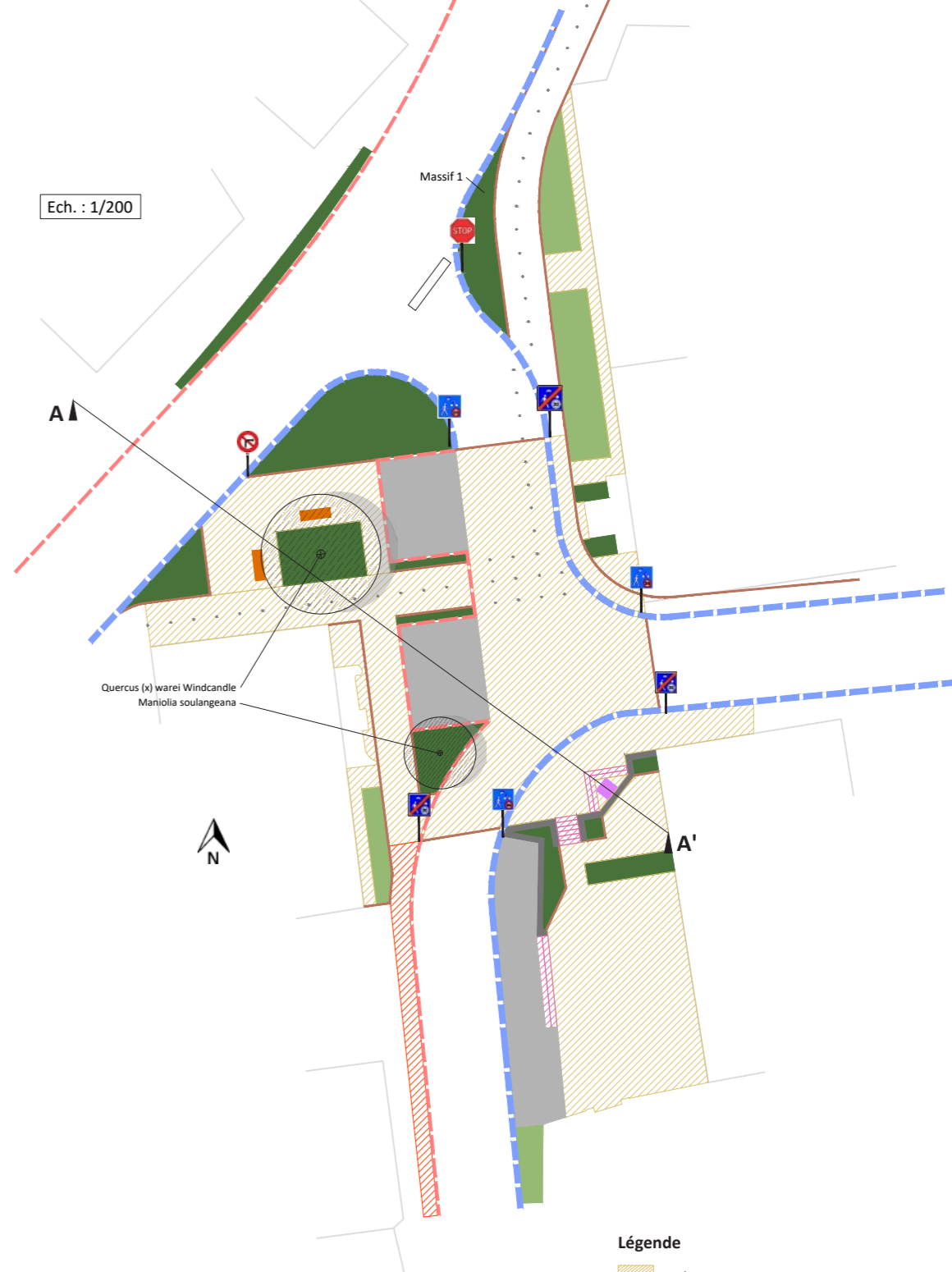
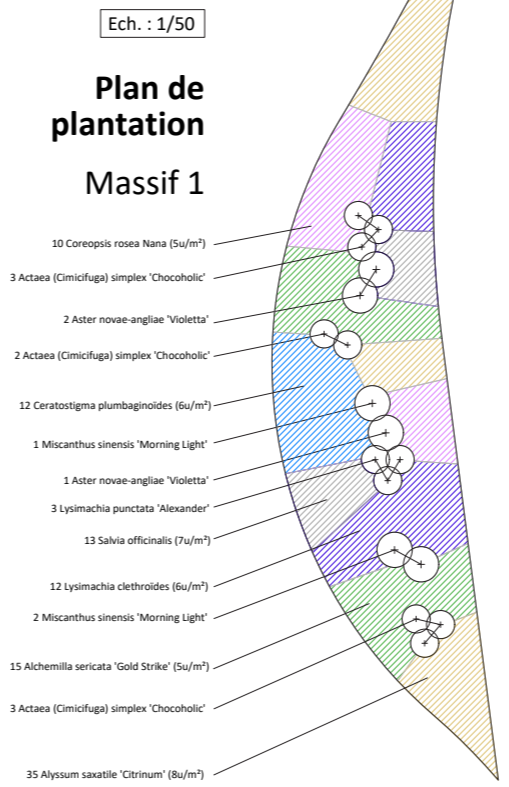
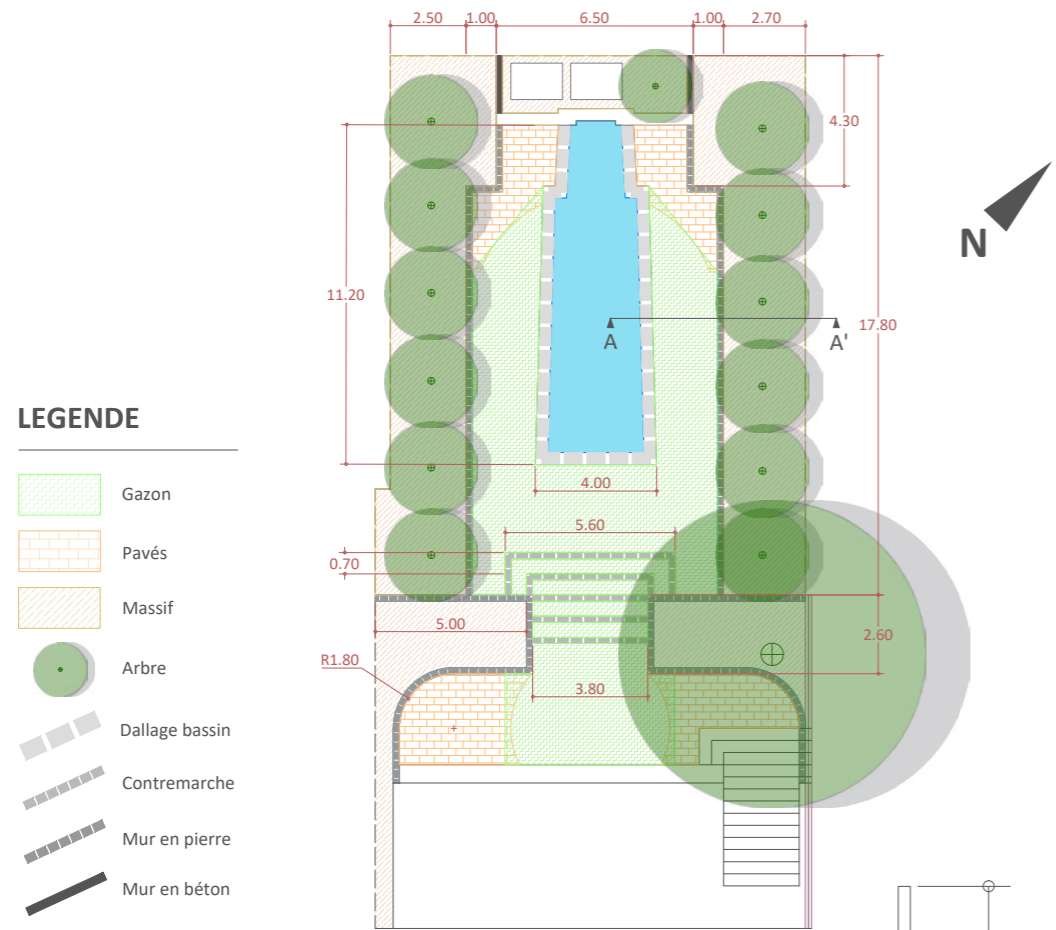
# INFOGRAPHIE

**Maîtriser** correctement les logiciels de création infographique me permet d'avoir un champ de possibilité suffisamment large. Chaque logiciel a ses atouts que j'exploite dans le but de concevoir des images à la fois impactantes et techniques.



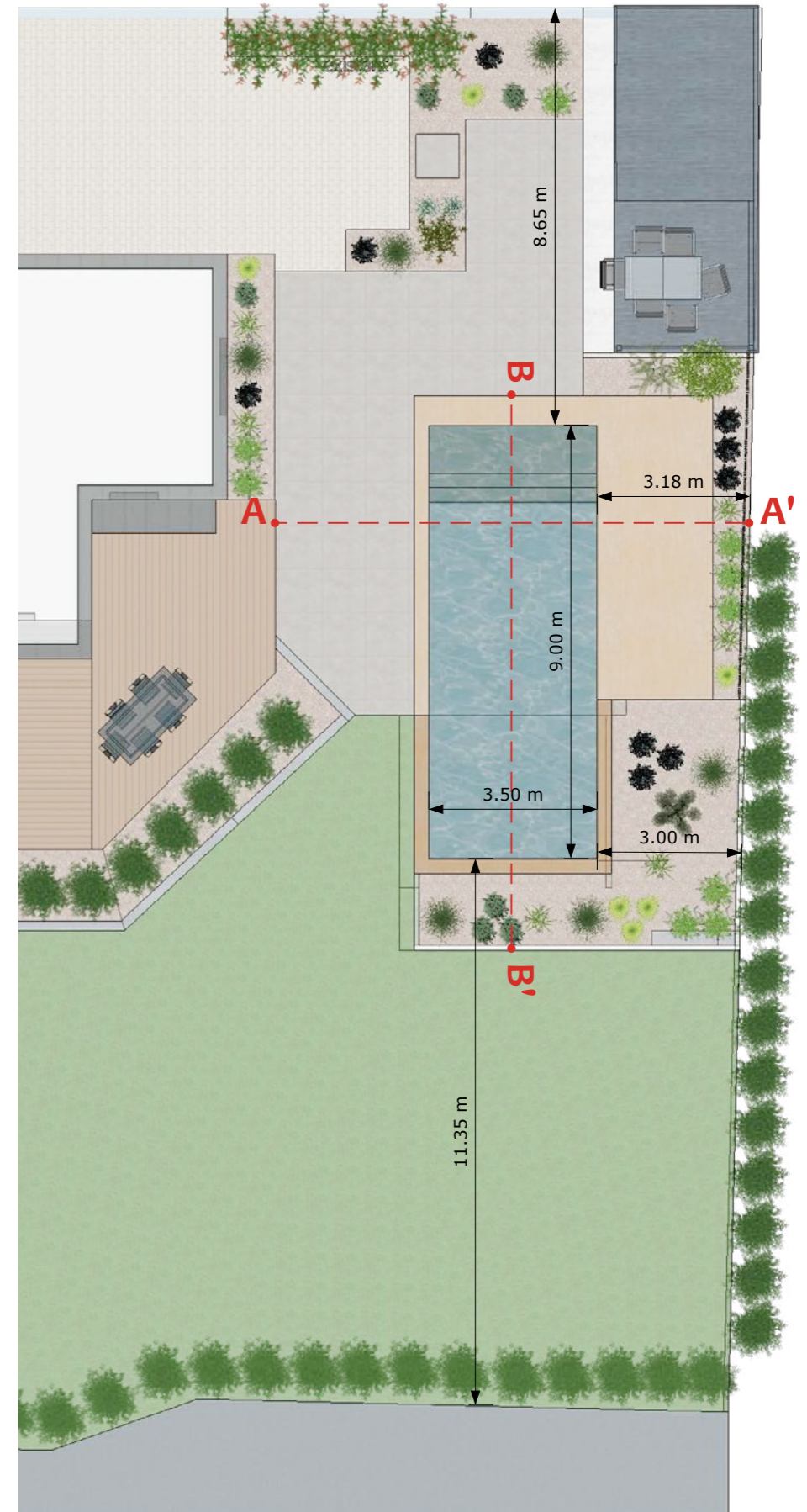
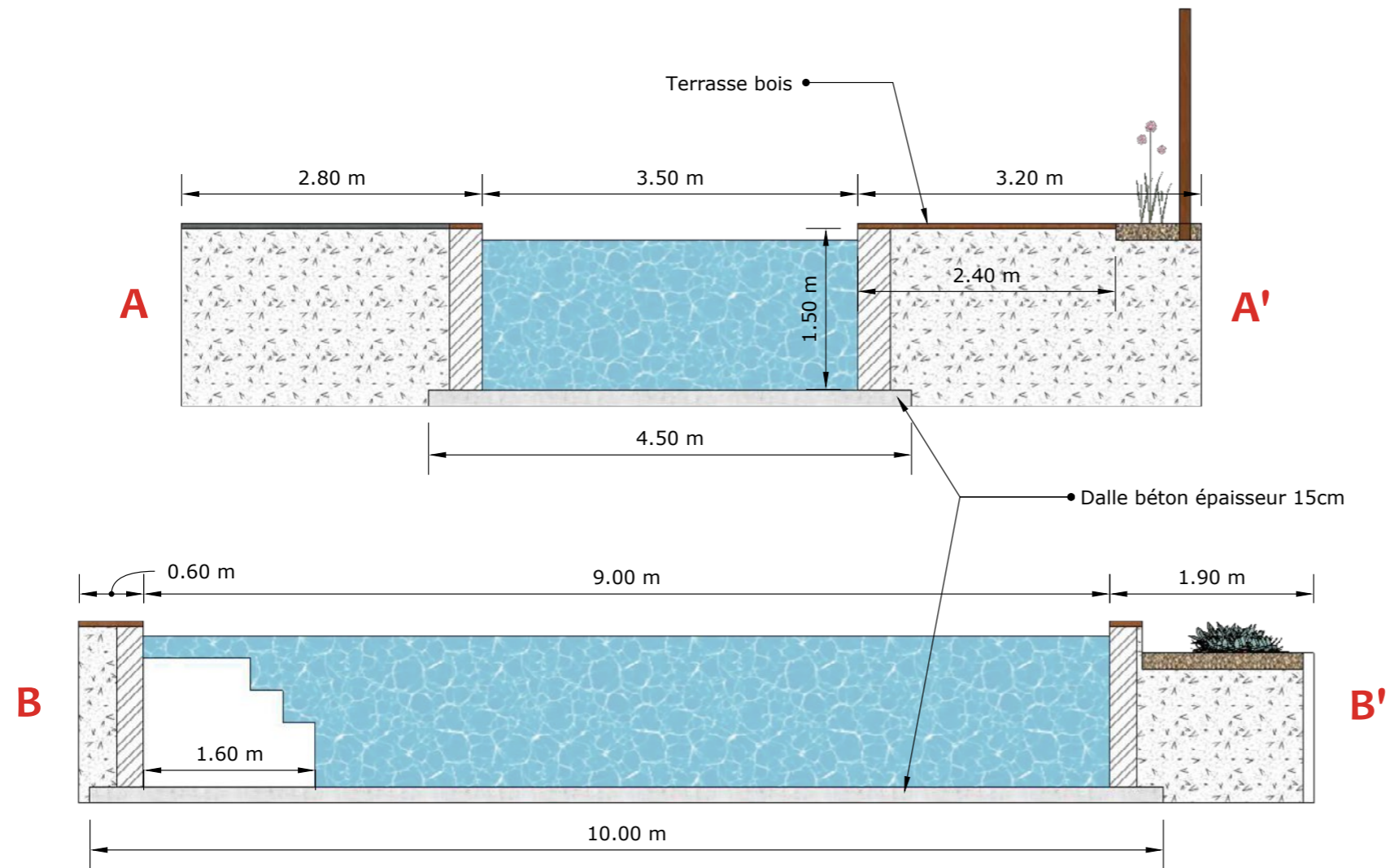
# INFOGRAPHIE

## Plans techniques Autocad



# INFOGRAPHIE

## Plans techniques Sketchup



# INFOGRAPHIE

# Visuels 3D Lumion

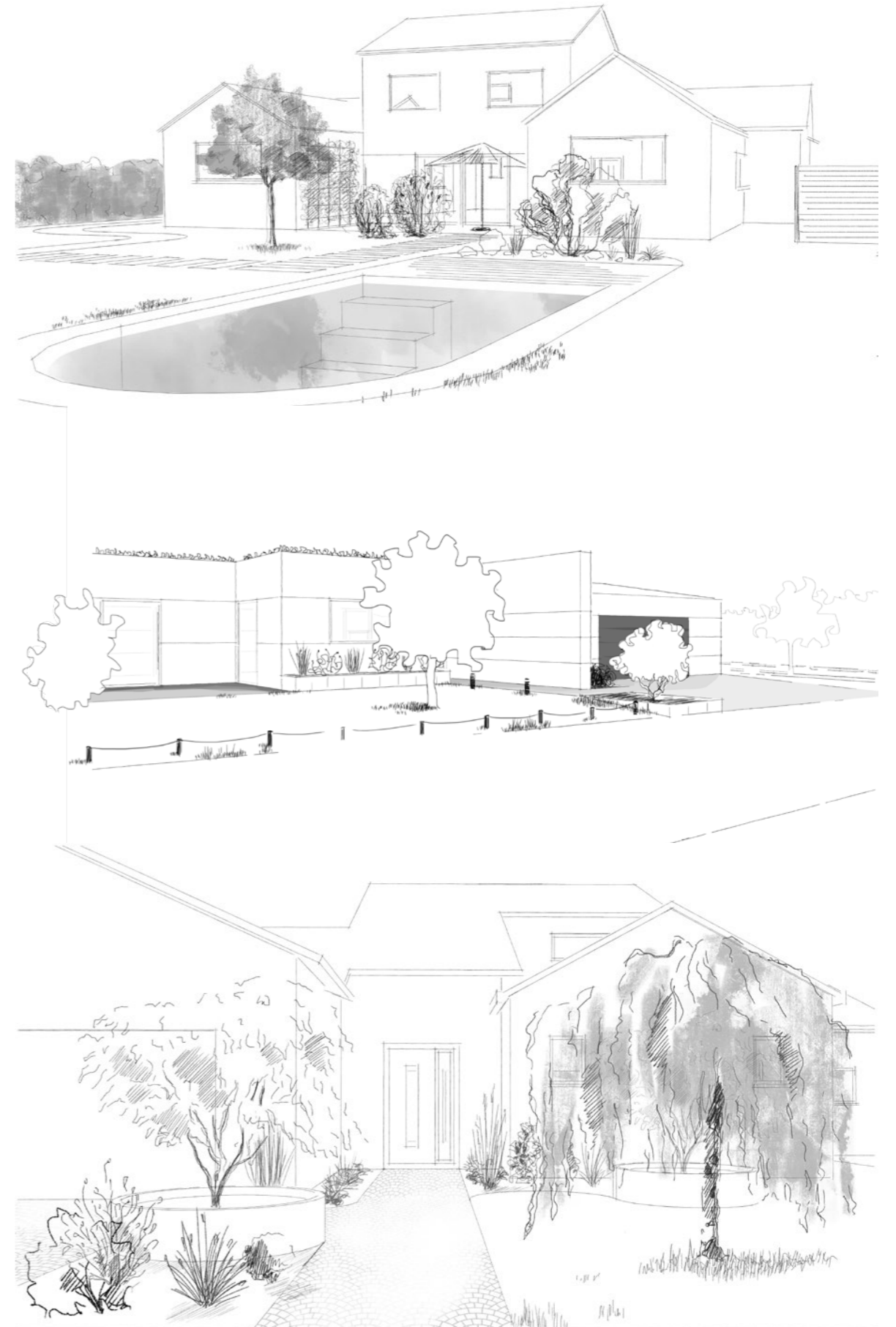


# INFOGRAPHIE

## Habillage Photoshop



**Dessins monochromes**  
à la tablette graphique  
pour l'aménagement  
de jardins privés

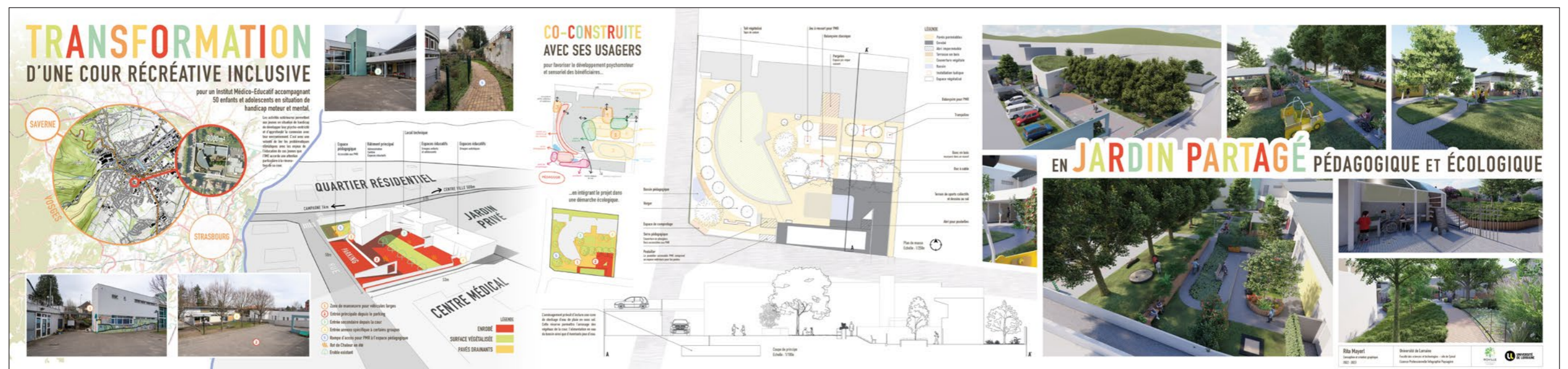


**Photomontage jour/nuit**  
pour l'aménagement d'un  
espace de jeu extérieu

# CONCEPTION ET PRÉSENTATION

**Concevoir** un aménagement passe par la compréhension d'un besoin et l'analyse du site qui peuvent être retranscrits en image. Dans mes travaux je prends en compte la globalité du projet pour tendre vers un aménagement durable et résilient.

**Présenter** sa réflexion auprès de clients ou d'élus est une étape importante du projet d'aménagement paysager. Afin de faciliter la communication, je crée des planches de présentation qui permettent une visualisation à la fois globale et technique. Cet exercice met en avant tout le savoir-faire de l'infographiste.





# CONCEPTION ET PRÉSENTATION Jardin privé



**Planche de présentation**  
d'un aménagement  
de jardin privé avec plan  
de masse, coupe de  
principe et photos de  
référence.

# CONCEPTION ET PRÉSENTATION Espace public

**Et si on imaginait EPINAL en 2050?**

**Aménagement d'une zone humide en hyper centre**

**Plan technique (Ech. 1/1000) et coupe (Ech. 1/500)**

- 1 Récupération d'eau de pluie, dépôt des sédiments et rétention des polluants bruts
- 2 Bassin de rafraîchissement accessible au public
- 3 Zone humide peu profonde végétalisée
- 4 Zone humide profonde avec végétaux immergés
- 5 Rejet de l'excédant d'eau dépolluée dans la Moselle

**Et si on imaginait Epinal en 2050 ?**  
Analyse du centre ville d'Epinal, schéma d'intention et proposition de réponse dans le cadre de l'atelier « la nature en ville pour lutter contre les Ilots de Chaleur Urbains ».

**UNIVERSITÉ DE LORRAINE** Licence Professionnelle Infographie Paysagère - FST de Nancy Site de Epinal  
Rita Mayerl Janvier 2023 - Format A3

# CONCEPTION ET PRÉSENTATION Espace pédagogique

## TRANSFORMATION D'UNE COUR RÉCRÉATIVE INCLUSIVE

pour un Institut Médico-Educatif accompagnant  
50 enfants et adolescents en situation de  
handicap moteur et mental.

Les activités extérieures permettent aux jeunes en situation de handicap de développer leur psycho-motricité et d'approfondir la connexion avec leur environnement. C'est avec une volonté de lier les problématiques climatiques avec les enjeux de l'éducation de ces jeunes que l'IME accorde une attention particulière à la rénovation de sa cour.

**QUARTIER RÉSIDENTIEL**  
CAMPAGNE 1km  
CENTRE VILLE 500m  
JARDIN PRIVÉ  
RUE  
58m  
53m  
CENTRE MÉDICAL

**Local technique**  
Espace pédagogique (Accessible aux PMR)  
Bâtiment principal (Administration, Cantine, Espaces éducatifs)  
Espaces éducatifs (Groupes enfants et adolescents)  
Espaces éducatifs (Groupes autistiques)

**LÉGENDE**  
ENROBÉ  
SURFACE VÉGÉTALISÉE  
PAVÉS DRAINANTS

① Zone de manoeuvre pour véhicules larges  
② Entrée principale depuis le parking  
③ Entrée secondaire depuis la cour  
④ Entrée annexe spécifique à certains groupes  
⑤ Rampe d'accès pour PMR à l'espace pédagogique  
☀ Ilot de Chaleur en été  
🌳 Erable existant

Planche 1/3

**Projet de rénovation de la cour d'un IME**  
Analyse du site et de l'existant, co-construction du schéma d'intention et proposition d'un aménagement à la fois pédagogique et écologique.

# CONCEPTION ET PRÉSENTATION Espace pédagogique

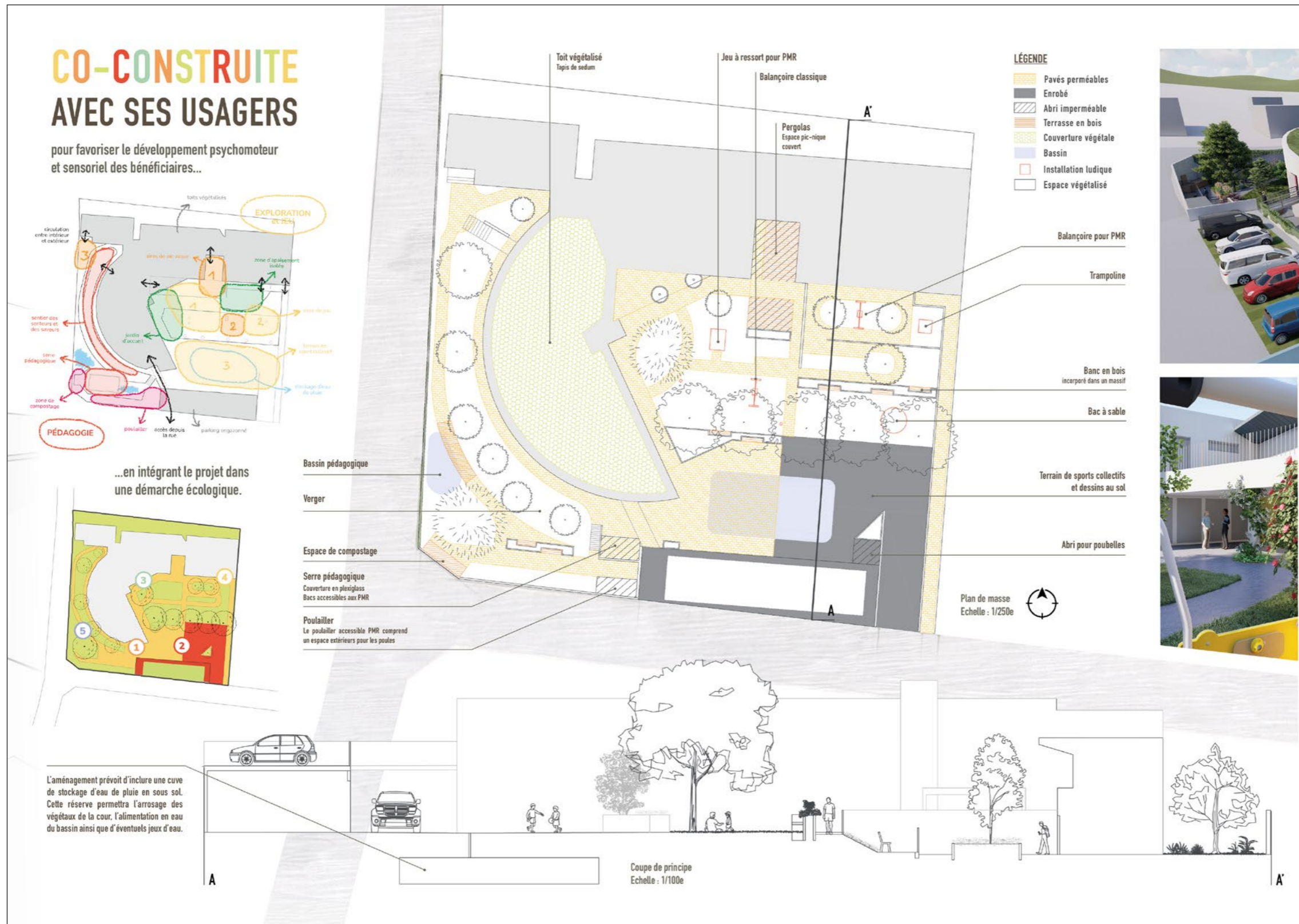


Planche 2/3

**Projet de rénovation de la cour d'un IME**  
Analyse du site et de l'existant, co-construction du schéma d'intention et proposition d'un aménagement à la fois pédagogique et écologique.

# CONCEPTION ET PRÉSENTATION Espace pédagogique



Planche 3/3

**Projet de rénovation de la cour d'un IME**  
Analyse du site et de l'existant, co-construction du schéma d'intention et proposition d'un aménagement à la fois pédagogique et écologique.

# PROJETS PERSONNELS

C'est dans mes projets personnels que j'exprime toute ma sensibilité et ma créativité. J'aime porter une vision poétique et positive sur le monde qui m'entoure, tout en prenant en compte ses réalités complexes.

## **Paradoxe naturel**

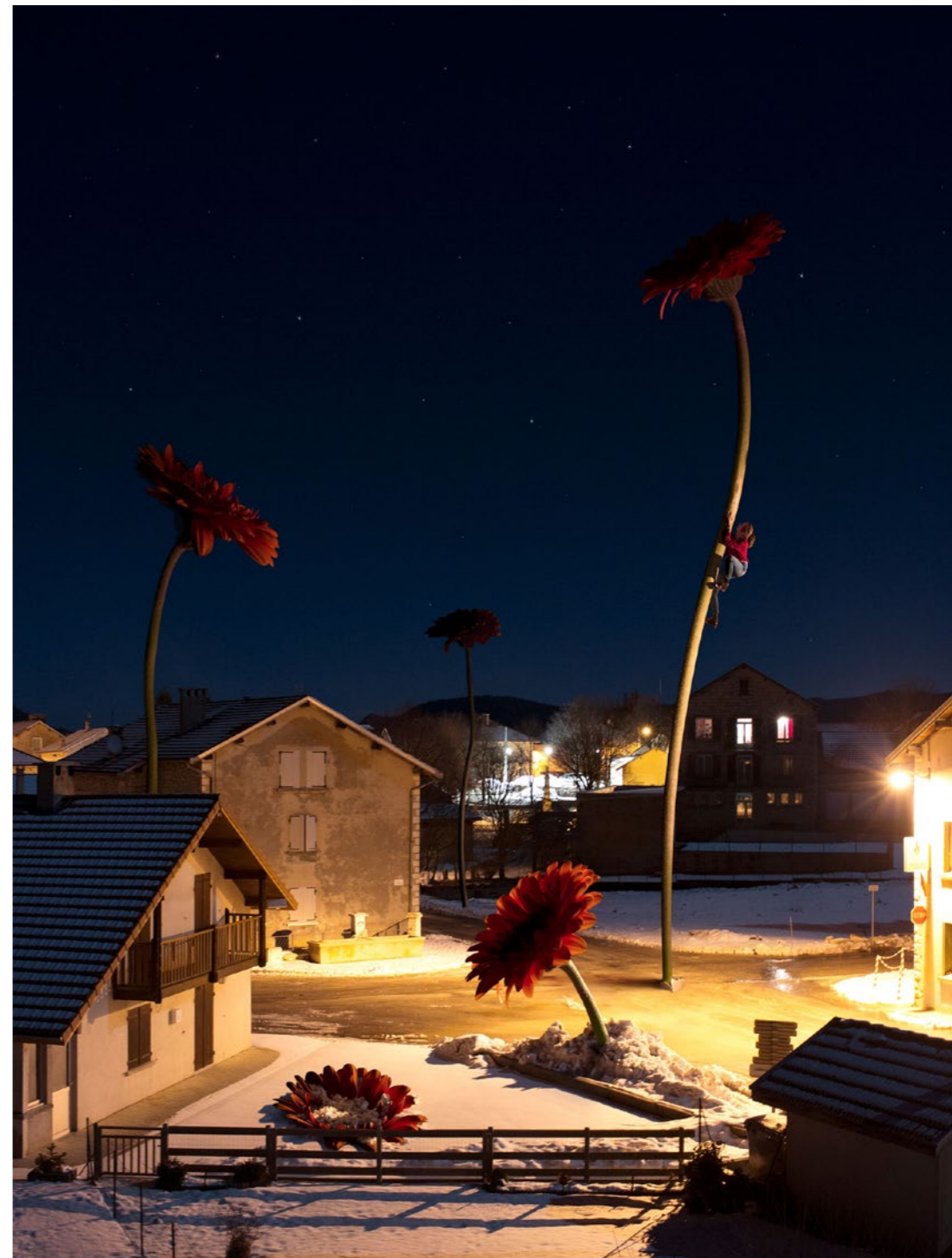
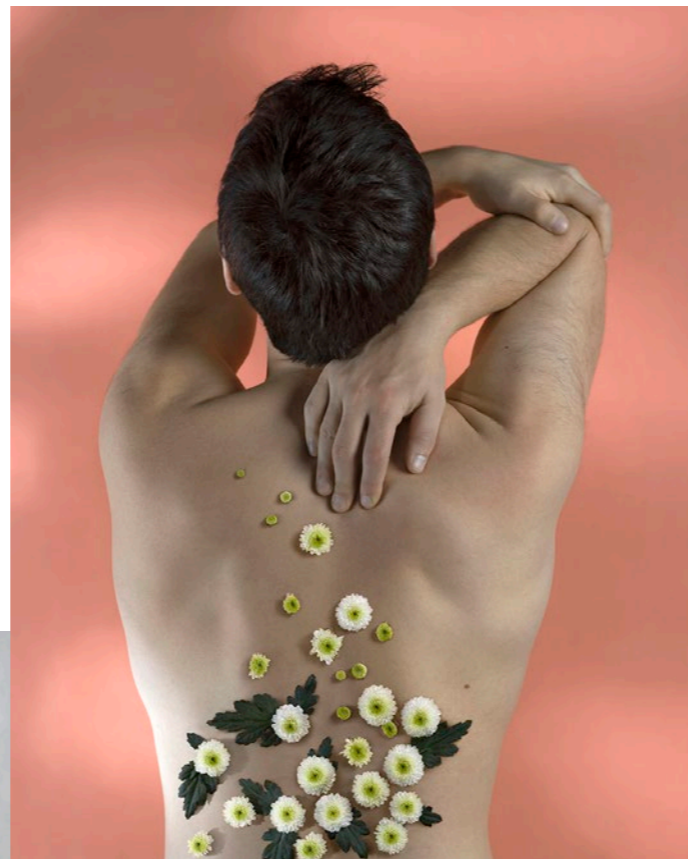
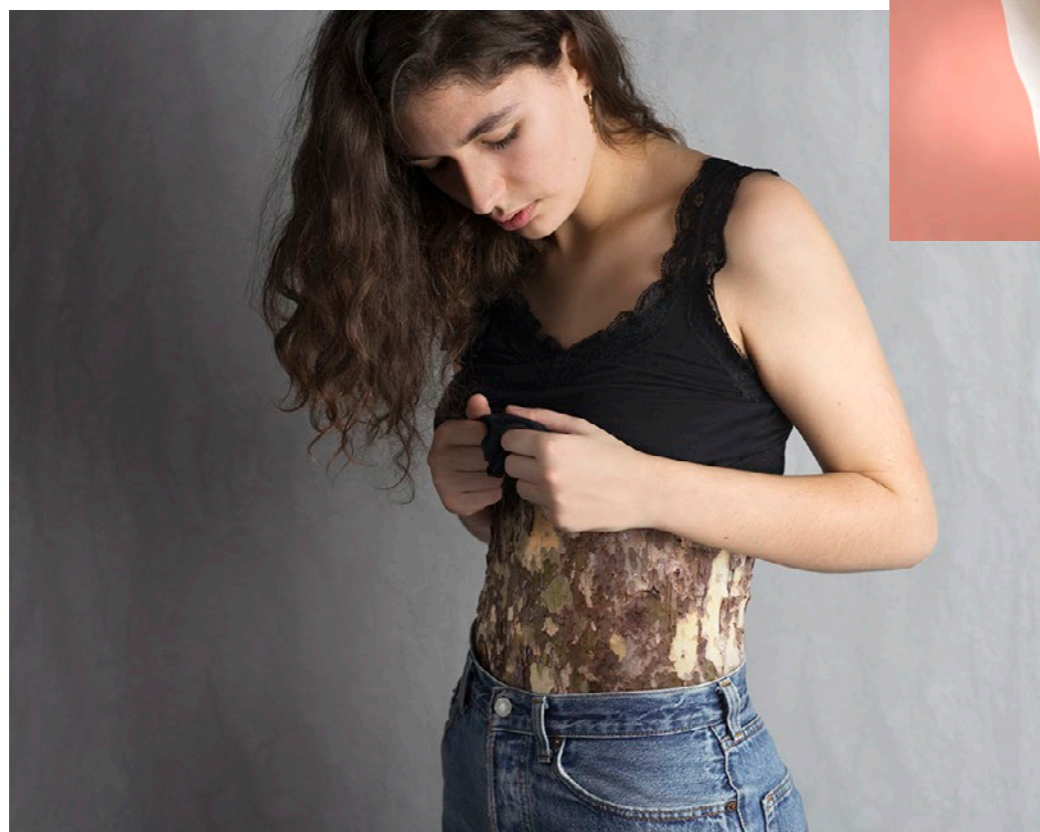
Série photographique  
en argentique  
*Développement  
et tirages manuels*



## PROJETS PERSONNELS

# Paradoxe naturel

**Photomontages surréalistes**  
sur le thème de la relation entre  
l'être humain et la nature



# PROJETS PERSONNELS

## Habiter Autrement

Média indépendant et centre de ressources de l'habitat alternatif en Europe



- Accueil
- Explorer
- Médiathèque
- Contact
- HA |
- 🔍



### Habiter Autrement

Création du site, web design, rédaction d'articles et recherches de références  
*Projet entrepreneurial*

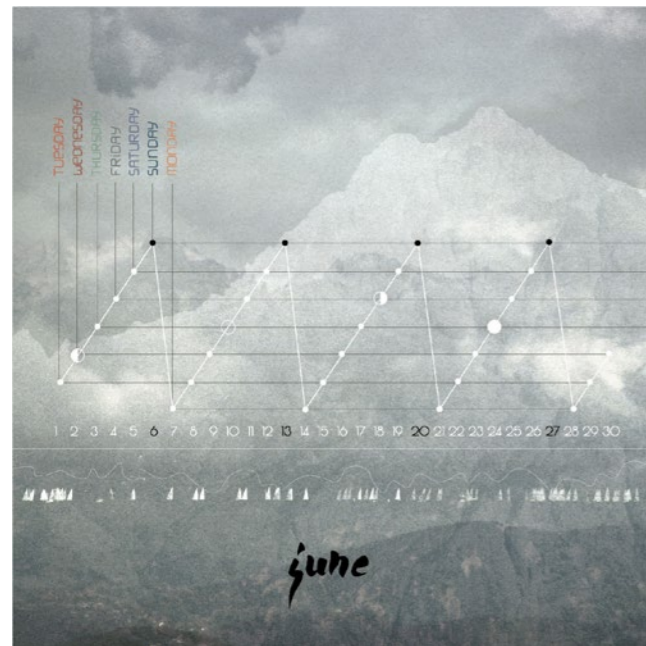




# PROJETS PERSONNELS

## Calendriers

Photographies et infographies



# PROJETS PERSONNELS

## Carnets de note

Paysages, jardins et permaculture

### LES CONCEPTS DU DESIGN PERMACULTUREL

#### 1. Les zones

→ organisent le positionnement des éléments en fonction de l'intensité des soins qu'ils demandent.

ZONE 0	ZONE 1	ZONE 2	ZONE 3...
maison	serre, potager local	pâtures écuries forêt-jardin	céréales fruitiers

Il est intéressant de garder de petits espaces sauvages ainsi que des grandes zones sauvages plus éloignées.

→ la zone 1 concentre l'essentiel de l'investissement du temps de travail. La dimension est un choix important! Il ne faut pas s'éparpiller.

⊕ Commencer par une toute petite ZONE 1, puis l'agrandir si nécessaire. Si le temps manque, élargir les ZONE 2 et 3.

ZONE 00 : espace intérieur de l'être humain?

#### CIRCULATION DE L'EAU

Faire attention aux mouvements d'eau réguliers ou occasionnels pour en tirer profit : remplissage des mares et réservoirs, zone marécageuse...

#### VUES

Mettre en valeur le paysage! Ne pas négliger l'aspect esthétique du jardin en jouant avec les vues et les émotions des différentes zones. Penser également au voisinage! Les nuisances et sources de pollution influencent également les espaces, il est possible de les atténuer.

#### 3. Les réseaux

##### AXES DE CIRCULATION

→ Créer une allée suffisamment large pour tracteur et remorque ainsi que ses manoeuvres. Un chemin qui fasse le tour du terrain est généralement bien adapté, empierré.

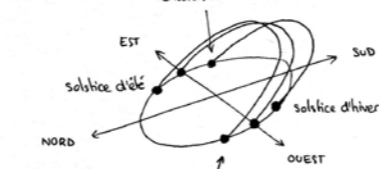
→ Eviter les boudes inutiles et les obstacles

→ Bien réaliser ses clôtures pour les animaux sauvages ou domestiques.

Faire confiance en son "chat intérieur".

#### 2. Les secteurs

certains zones ne bénéficient d'aucun ensoleillement en hiver



##### ENSOLEILLEMENT

en été, ensoleillement le matin et le soir derrière un mur orienté EST-OUEST

IDÉALEMENT, OBSERVER ET PHOTOGRAPHER L'ENSOLEILLEMENT PENDANT UN AN AVANT L'INSTALLATION.

##### VENT

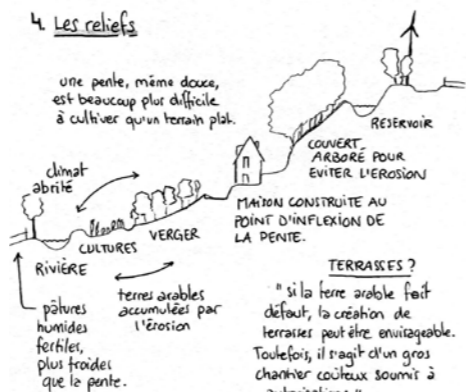
le vent assaini la végétation et transporte le pollen mais peut aussi assécher et être destructeur.



IL EST GÉNÉRALEMENT JUDICIEUX DE PLANTER LES GRANDS ARBRES AU NORD DU TERRAIN POUR ABRITER DES VENTS FROIDS.

#### 4. Les reliefs

une pente, même douce, est beaucoup plus difficile à cultiver qu'un terrain plat.



TERRASSES? "si la terre arable fait défaut, la création de terrasses peut être envisageable. Toutefois, il s'agit d'un gros chantier coûteux soumis à autorisations"

#### 5. Le climat

Le climat est influencé par la latitude, la longitude, l'influence maritime ou continentale, l'altitude et le contexte environnemental (ville ou campagne)

##### MICROCLIMATS

Les microclimats sont influencés par les reliefs, l'ensoleillement, vents, gel, infrastructures...



## L'EAU DANS LES JARDINS

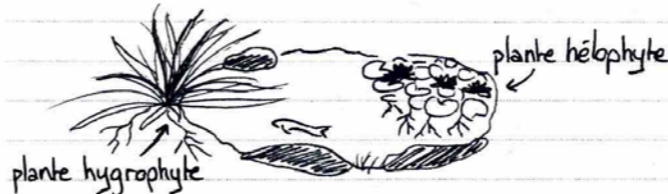
Le jardin humide, mystérieux et romantique.

L'intérêt de l'eau réside dans sa richesse visuelle et sonore.

### LE JARDIN AVEC DES EAUX DORMANTES

mares et bassins entourés de végétation hygrophyte.

Les plantes dites hygrophytes sont immergées ou affleurent le miroir d'eau, elles aiment un sol humide.



### LE JARDIN COMPOSÉ D'EAUX VIVES

ruisseaux, sources, fontaines

L'agencement du lit doit paraître naturel

Rôle de service ou de décoration?

robinet ↙ gargouille, jets d'eau

### LE JARDIN BASÉ SUR DES EAUX INVISIBLES

zones humides marécageuses → à exploiter!

Richesse floristique et faunique.

jardin humide  
eaux invisibles

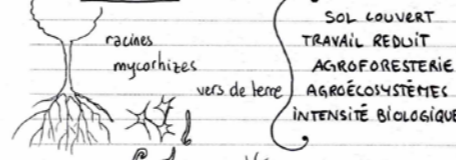


'interception'  
LA STRATÉGIE ORGANIQUE,  
UNE APPROCHE NATURELLE DU  
SOL ET DE LA FERTILITÉ.

#### LA LOGIQUE DE FLUX

L'intensité biologique s'accompagne d'une intensité des échanges...

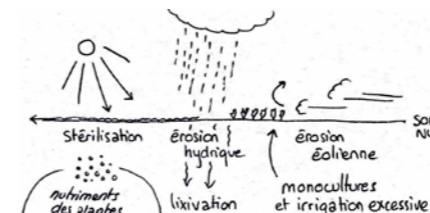
L'abondance de vie dans les sols (même pauvres) permet de rendre biodisponibles les nutriments.



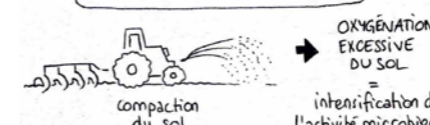
L'agriculture biologique n'est pas décarbonée! pour remplacer les intrants chimiques, les machines sont souvent employées

L'écoculture propose des solutions sans mécanisation adaptées au maraichage et à l'élevage, mais difficilement praticables sur les grandes cultures (céréales...)

Le retournement du sol est le premier facteur impactant la vie du sol.



#### DESTRUCTION DES SOLS



à long terme, réduction de la matière organique du sol, excès d'azote, engorgement d'eau, asphyxie du sol

intensification de l'activité microbienne = accélération de la minéralisation de la matière organique

nutriments disponibles pour les plantes à court termes

MORT BIOLOGIQUE DU SOL  
MORT CHIMIQUE DU SOL  
DÉGRADATION PHYSIQUE DU SOL



**Je reste à l'écoute de vos projets.**

**3**

**Rita Mayerl**

**06 61 22 13 10**

**[mayerl.rita@gmail.com](mailto:mayerl.rita@gmail.com)**

8 rue de Ferrette  
67100 Strasbourg