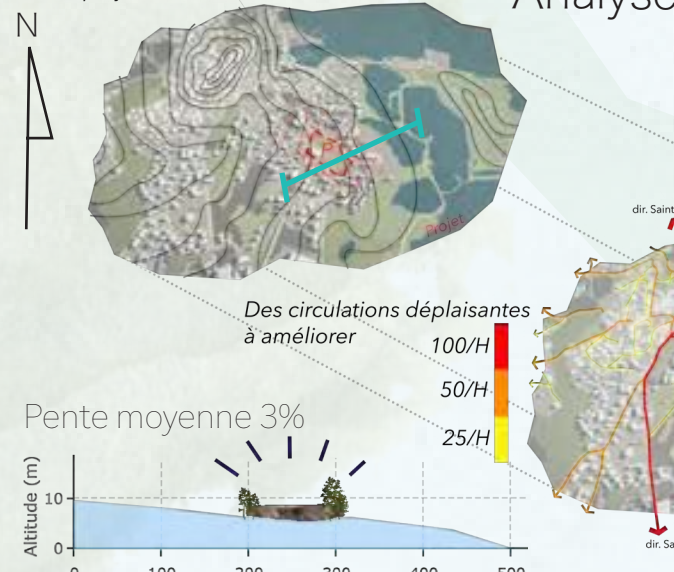


PROJET CORSE Portivechju



Mots clef : Garigues et suberaie caractéristiques, sol sec avec peut de substrat, vues impressionnantes (Mont Pruna, Golf de Porto-Vecchio, les salines, Mont tucchesi...) végétations odorantes, un site en croissance

Un projet installer entre terre et mer

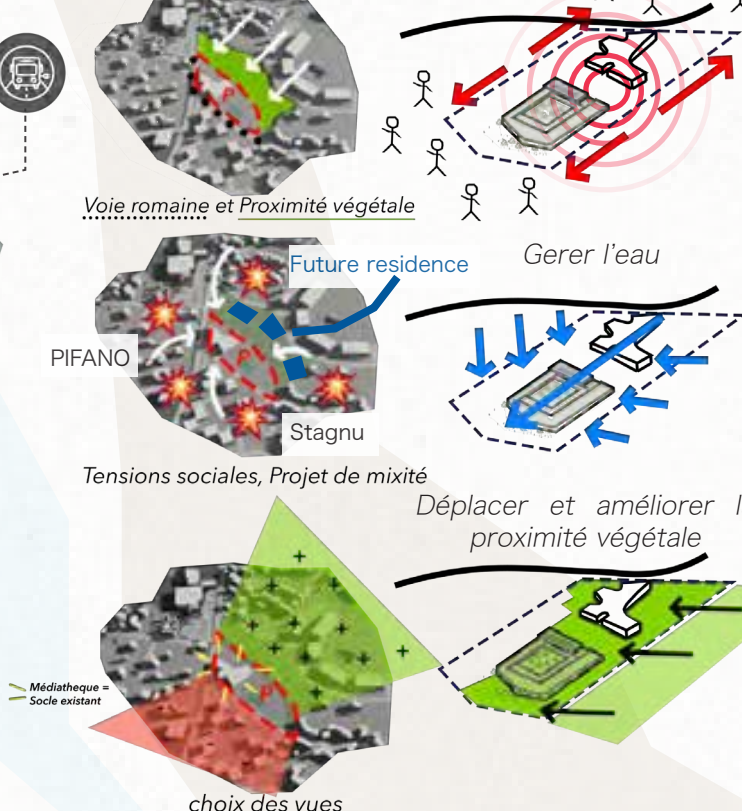


Un Site Corsé

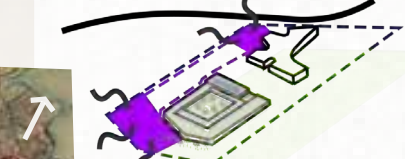
Projet faisant partie du PRUIR, PNUR (ANRU), OPL, PADD, PRU, croissance générale de la ville

Analyse du TERRITOIRE

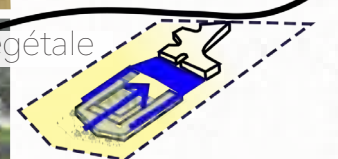
Un projet installer dans au coeur de ces habitants



Créer des zones d'accroches accueillantes



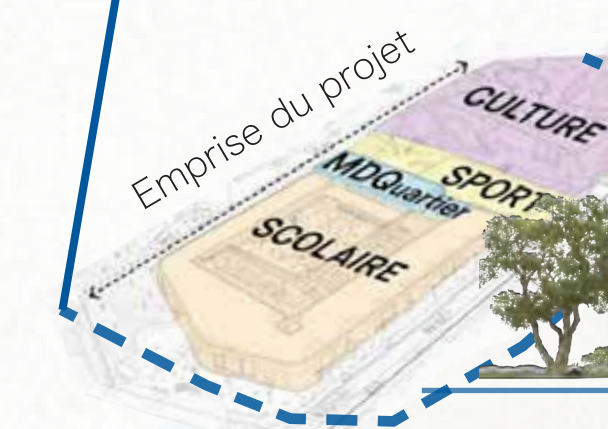
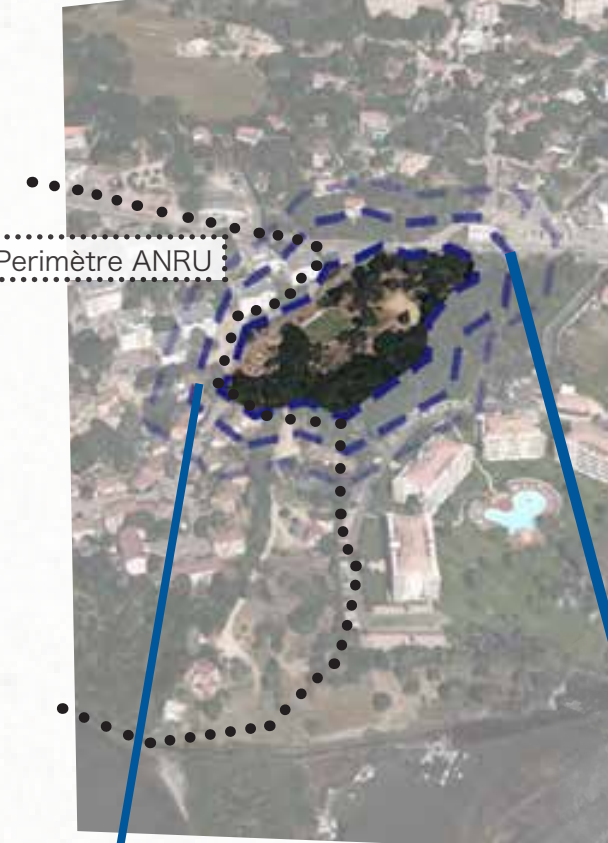
Compléter les lieux



Favoriser la mixité sociale



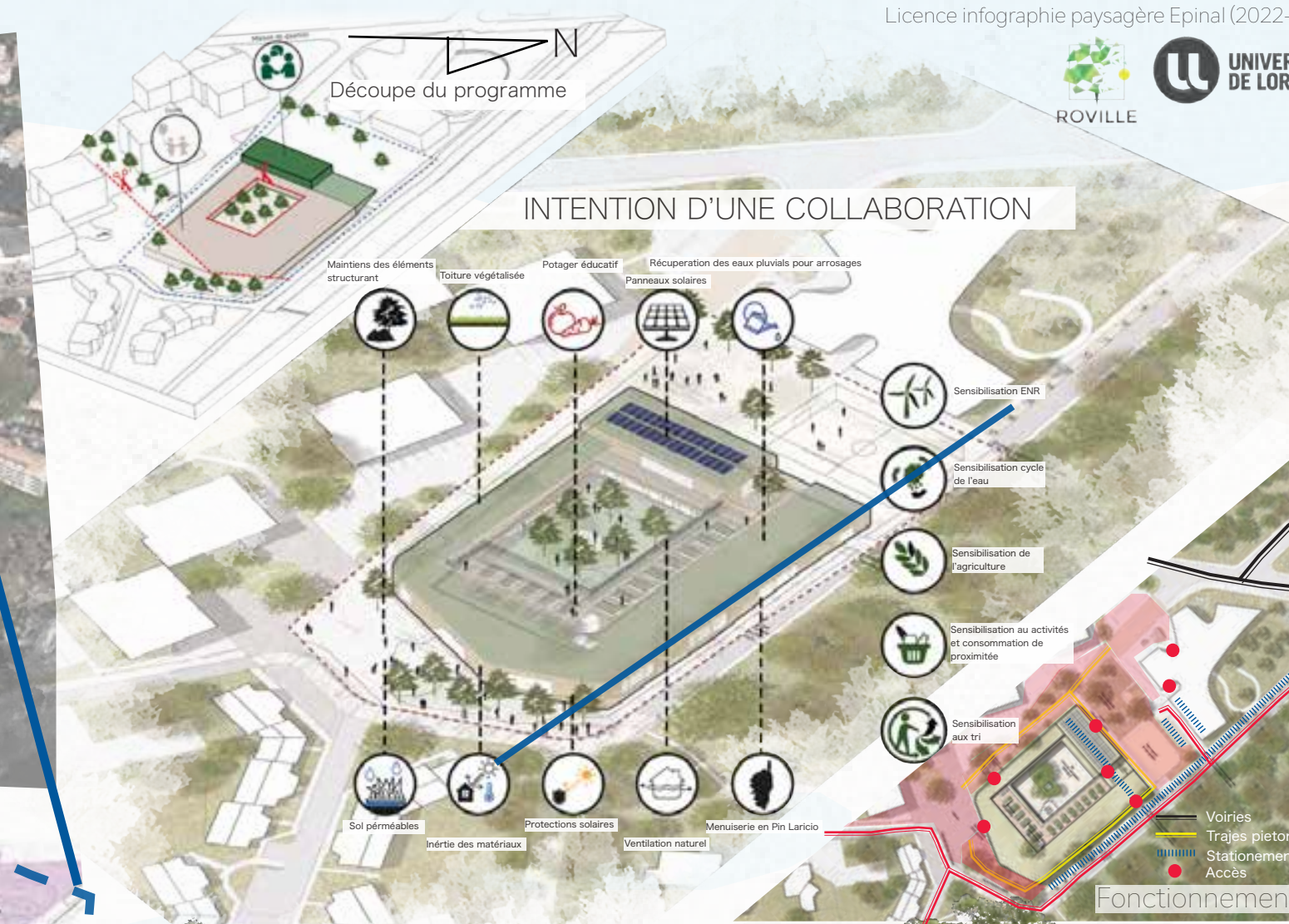
Emplacement du projet



La force de l'origine

VANNSON Martin pour TERRITOIRES LANDSCAPE ARCHITECTS

Découpe du programme



INTENTION D'UNE COLLABORATION

- Sensibilisation ENR
- Sensibilisation cycle de l'eau
- Sensibilisation de l'agriculture
- Sensibilisation aux activités et consommation de proximité
- Sensibilisation aux tri
- Sol perméables
- Inertie des matériaux
- Protections solaires
- Ventilation naturelle
- Menuiserie en Pin Laricio

Voiries, Trajes piétons, Stationnements, Accès

- sourires, activités, repos, maintenir garantir, valoriser l'espace
- initier, façonner, cultiver, connaître son milieu et l'apprécier
- mobilité, accessibilité, modernité, activité pour tous
- liaison verte, requalification des EV

ALLER AVEC LE SITE ET NON CONTRE LUI

plan des rapports au bâtiment



Installation de modilier contemporain utile



Projet accessible à tous



Intégration végétale



Ambiance minérale local (Conservation et tons terre)



Structure en bois local de récupération



«Un projet prometteur»



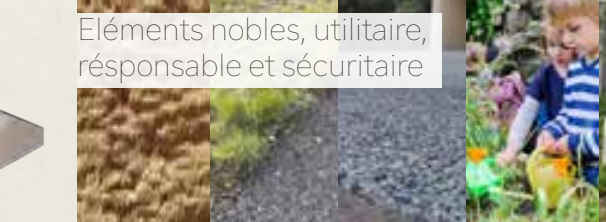
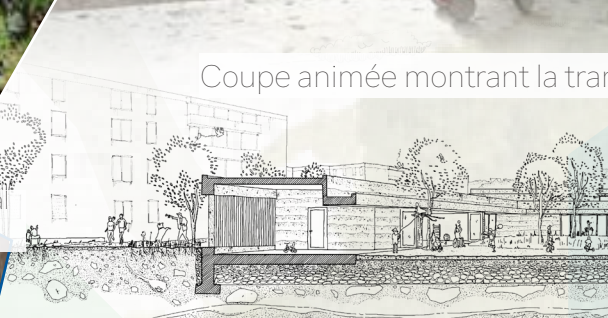
1: Zone de partage à but de mixité social



3: Court interieur en "Domus romain"



Coupe animée montrant la transversalité entre l'enfant et le quartier



2: Le pouvoir végétale



4: Parvis école maternelle



Réutiliser et recréer une végétation local



Prughjettu prumessu