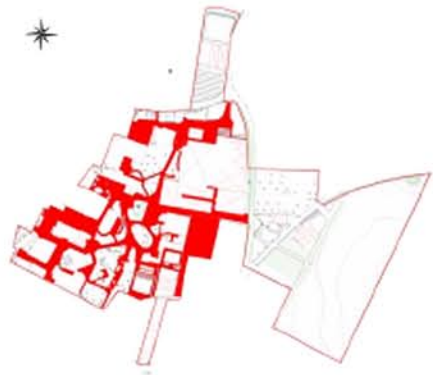


Le coeur du parc, un espace morcelé à réunifier

Un espace morcelé



Réunifier le parc



■ Voies carrossables
▶ Accès pompiers

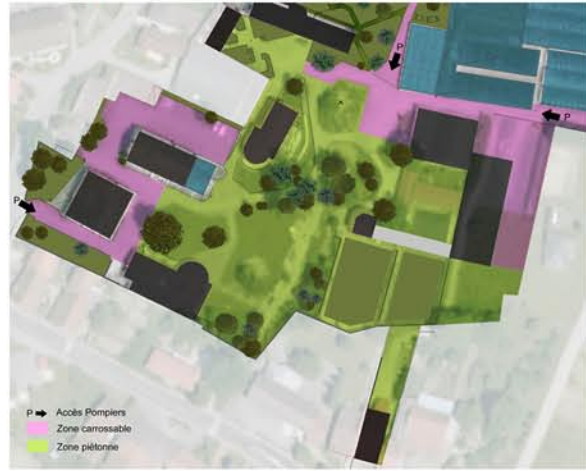
Un schéma directeur à finaliser



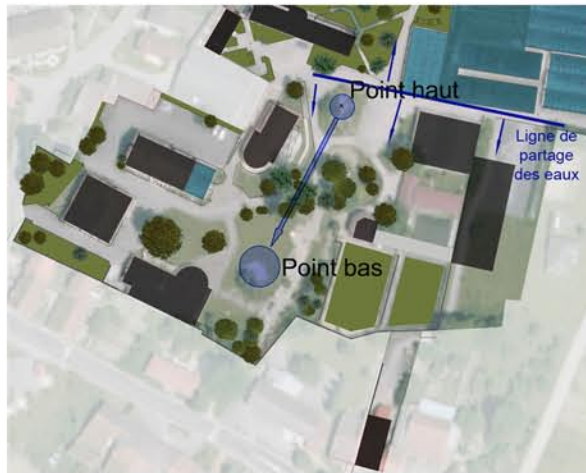
-axes principaux proposés à remodeler (accès non-direct obligeant les étudiants à faire des détours).

-emprise des voies carrossables encore trop importante.

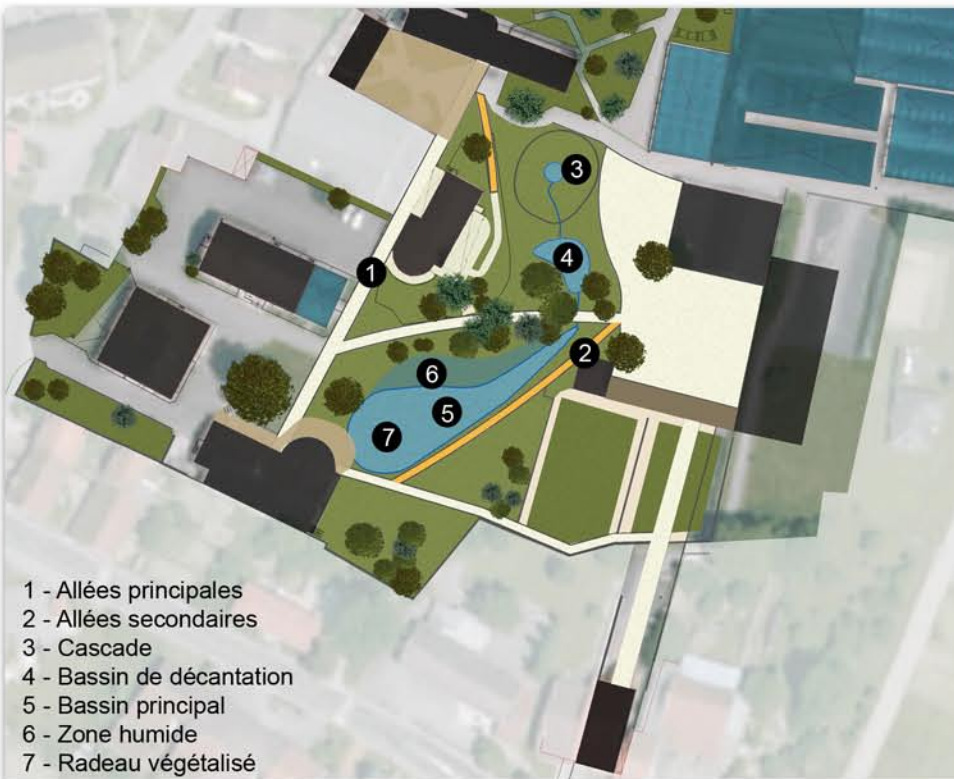
Proposition



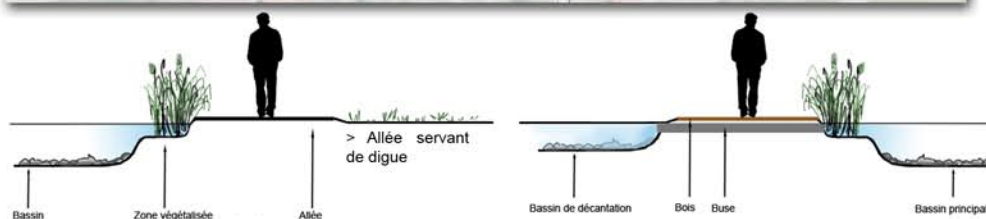
> Voies carrossables repoussées aux abords du parc. Création d'un poumon vert au sein de l'établissement.



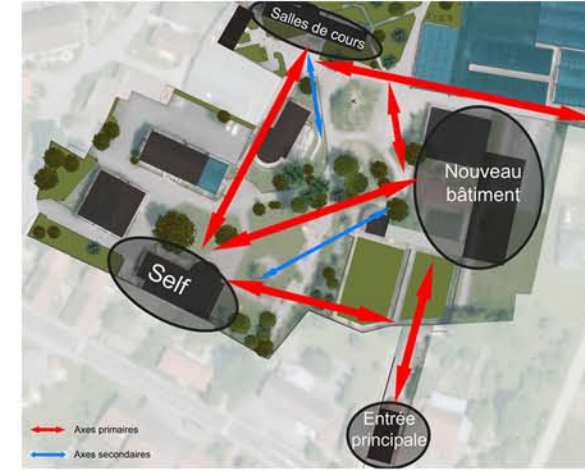
> Présence d'un dénivelé permettant l'installation d'un bassin.



- 1 - Allées principales
- 2 - Allées secondaires
- 3 - Cascade
- 4 - Bassin de décantation
- 5 - Bassin principal
- 6 - Zone humide
- 7 - Radeau végétalisé



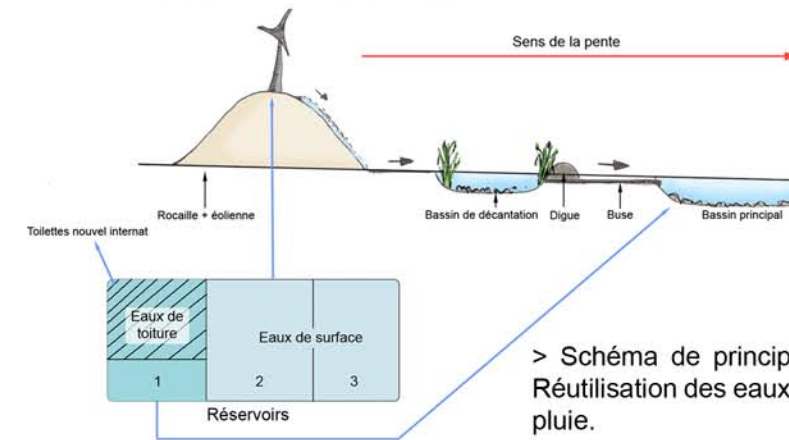
> Schémas de principe : liaisons bassins / allées



> Voies de communications piétonne entre les bâtiment principaux remaniés.



> Organisation en différents espaces de biodiversité.



> Mise en place d'une éolienne : pompage de l'eau pour la cascade.



> Prairie fleurie, permettant une gestion différenciée et un gain en biodiversité.



> Sous bois intimiste, nécessitant peu d'entretien.



> Zone humide pouvant recueillir le surplus d'eaux de pluies.



> Radeau végétalisé, inaccessible aux étudiants, permettant le développement d'une faune particulière.

